

CONSEIL NIGERIEEN DES UTILISATEURS DES TRANSPORTS PUBLICS

DIRECTION DE L'OBSERVATOIRE DES TRANSPORTS



ETABLISSEMENT PUBLIC A CARACTERE INDUSTRIEL ET COMMERCIAL

Siège Social Niamey, B.P. 11048 - TEL. (00227) 20 73 21 87 / 20 73 51 85 / 20 73 32 11 FAX. 2073 52 11

Email: cnut.dg@gmail.com / cnutdot@yahoo.fr

Site web: www.cnut.ne

Flash - Transport

NUMERO : 05/2020

(Première quinzaine du mois de mars)

LE MOT DE LA REDACTION.....	2
Flash info.....	3
LA SYNTHESE.....	4-5
LES PREVISIONS D'ARRIVEE DES NAVIRES	6
LES ENLEVEMENTS.....	7
Au port de Cotonou.....	8-13
Au Port de Lomé.....	14-16
Au port de Tema.....	17
LES ACHATS LOCAUX.....	18
LES CONCEPTS ET DEFINITIONS.....	19-20
LE DIVERTISSEMENT (BLAGUE DU JOUR)	21

MOT DE LA REDACTION

Le Flash Transport,

*Le bimensuel des publications statistiques du CNUT, renseigne sur les mouvements des marchandises nigériennes à travers les Ports d'embarquement/débarquement, principalement, à Cotonou (au Benin), à Lomé (au Togo) et à Tema (au Ghana). Ainsi, les **prévisions d'arrivée** des navires (par consignataires) et les **quantités enlevées** des marchandises des Ports (par Transitaires), y sont recueillis et traités et ce, par quinzaine (un numéro, chaque moitié de mois). Il s'intéresse également, sous l'angle de la coopération sud-sud, aux marchandises nigériennes achetées sur les marchés de la sous-région. Ces dernières sont désignées par le vocable des "**ACHATS LOCAUX**".*

*Aussi, la rubrique "**FLASH INFO**" de ce document se veut-elle un espace d'information sur la dynamique du secteur des transports. Elle s'intéresse, à cet égard, à l'évolution des textes (à l'échelle nationale et sous régionale (UEMOA/CEDEAO) voire internationale (les instruments de l'OMC)) et des pratiques dans le domaine des transports de marchandises.*

*Le Flash Transport demeurant, enfin, une tribune des sociétés ayant besoin de se faire connaitre et faire connaitre leur existence, zones et domaines d'intervention et, soucieux de s'améliorer quotidiennement vous exhorte à faire retourner au CNUT vos suggestions/préoccupations à travers un **nos contacts** (voir la page de garde).*

*Une nouvelle page dénommée **CONCEPTS ET DEFINITIONS** relative aux secteurs du commerce et du transport est créée en guise de rappel aux lecteurs.*

*Et enfin une page de **DIVERTISSEMENT** en mots croisés et/ou blague du jour y est insérée pour aider à rafraichir les souvenirs.*

La Rédaction

SYNTHESE

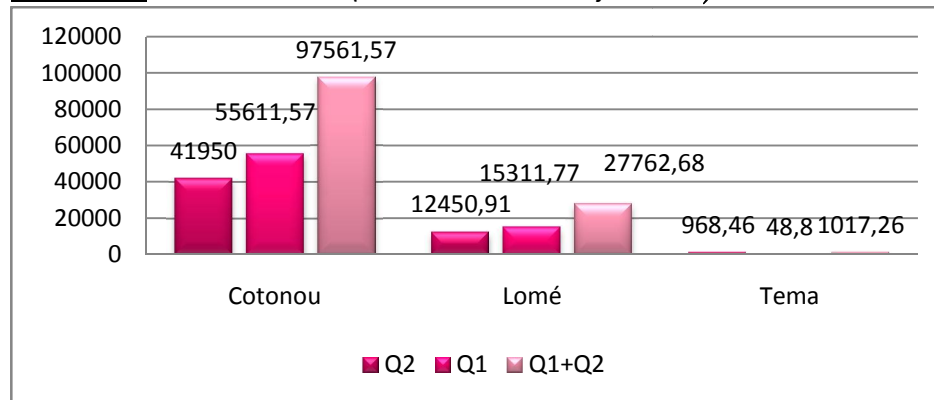
La première quinzaine du mois de mars 2020 a enregistré les **enlèvements** suivants : 55.730,059T, 15.311,77T et 968,464T en termes de quantités de marchandises respectivement aux Ports de Cotonou, de Lomé et de Tema contre : 41.950T, 12.450,91T et 968,464T à la quinzaine précédente.

Malgré une baisse de 13.661,57 T de sa quantité de marchandises, le port de Cotonou reste en première position.

Aussi le corridor togolais suit le béninois avec une baisse légère passant de 15.311,77T à 12.450,91T.

Cependant, le corridor ghanéen lui enregistre une hausse significative passant de 48,8T à 968,464T.

Graphique N°1 : Enlèvements aux Ports (du 1^{er} au 15 et du 16 au 29 février 2020)



Ces flux de marchandises dans nos différents ports de transit se présentent de manière disproportionnée selon le port et les rubriques statistiques de celles-ci y afférentes.

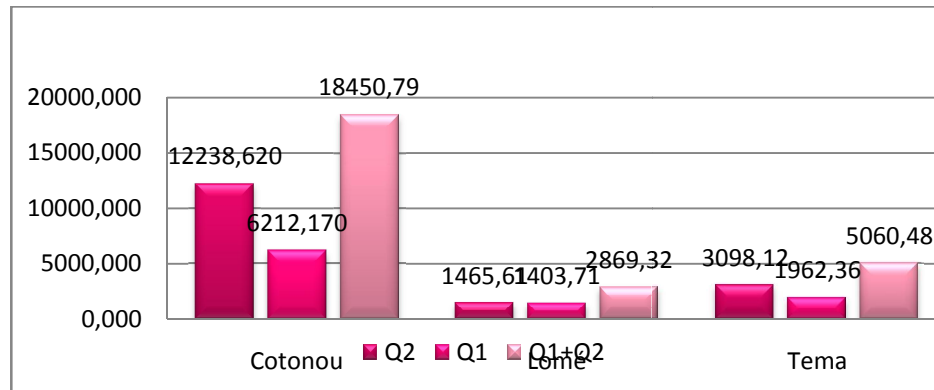
C'est ainsi qu'à **Cotonou**, principal port de débarquement du fret nigérien, l'on a constaté un cumul de 41.950T de marchandises, toute nature confondue, avec 7.371, 92T de « matériaux de construction » (soit 17, 57% du fret généré), 7.331,25T de « sucre » (17,47%) et 5.078,47T d'« huile végétale » (12,10%). Le « riz » occupe la 4^{ème} place avec 9,60%.

Pour le port de **Lomé**, le « riz » a enregistré le plus fort tonnage avec 5.736,21T soit 46, 07% suivi des « matériaux de construction » à 11,06 %, les « divers » à concurrence de 9,82%, et les « produits chimiques » à 7,04%.

A **Tema**, les « pièces détachées » constituent la principale marchandise avec 557, 11 représentant 57, 52%, le « thé vert » à 26% et les « matériaux de construction » à 6,1%

Concernant les « **achats locaux** », c'est-à-dire les marchandises achetées sur les marchés de la sous-région, notamment au **Bénin**, au **Togo** et au **Ghana**, le corridor béninois prend la première place avec un cumul de 12.238,62T suivi du ghanéen à hauteur de 3.098, 12T et celui du Togo avec 1.465, 61T.

Graphique N°2 : Evolution des achats locaux entre les deux quinzaines



Au cours de cette deuxième quinzaine, le « riz » a engrangé la plus large portion des achats locaux dans le corridor béninois avec un taux de 26,41% du trafic, suivi des « matériaux de construction » 24,34% et le « huile végétale » 18,19%.

En outre, dans le corridor togolais, l'« huile végétale » a enregistré 53,76%, les « matériaux de construction » 27,08% et les « boissons non alcoolisées » 7,73%.

Enfin, les « pâtes alimentaires » à 42,34% et les « matériaux de construction » exprimés à 32,27% ont constitué les principales marchandises achetées au Ghana.

Quant aux **prévisions d'arrivées de navires**, 33 "bateaux" affrétés par 11 armateurs (consignataires) sont attendus du 1^{er} au 15 mars 2020, au port de Cotonou et 8 autres à Tema.

NB : Les prévisions d'arrivées de navires de Lomé ne sont pas disponibles.

- Q2 .du 16 au 29 Février 2020 (quinzaine en cours) ;
- Q1 : du 1er au 15 Février 2020 (quinzaine passée).

Prévision d'arrivée des navires

Période du 01 au 15 mars 2020

<i>COTONOU</i>			<i>LOME</i>			<i>TEMA</i>		
NOM DU NAVIRE	DATE D'ARRIVEE	CONSIGNATAIRE	NOM DU NAVIRE	DATE D'ARRIVEE	CONSIGNATAIRE	NOM DU NAVIRE	DATE D'ARRIVEE	CONSIGNATAIRE
Grande cameroon	43891	Grimaldi benini				Venetia	01/03/2020	Maersk gh
Cma cgm opal	43891	Cma cgm benin				Seameridian	03/03/2020	Oma gh
Grande lagos	43891	Grimaldi benini				Compassion	03/03/2020	Oma gh
Kyparissia	43891	Sharaf				Seaspan santos	03/03/2020	Cosco shipping
Frio poseidon	43892	Smtraco				Triton seahawk	04/03/2020	Hafen agentur
Katrine	43892	Supermaritime				Anuket pearl	04/03/2020	Hull blyth
Dragon	43892	Supermaritime				Mp ultramax 2	05/03/2020	Hull blyth
Atlanta	43892	Supermaritime				Star standard	05/03/2020	Eolis gh
Djilor	43892	Gmt shipping						
Anuket pearl	43892	Oma benin						
Kota gabung	43893	Pil benin						
Grande luanda	43893	Grimaldi benini						
Maersk congo	43893	Sharaf						
Msc shaula	43893	Msc benin						
Cosco osaka	43893	Btl						
Viden	43894	Atral						
Msc india	43894	Msc benin						
Murgash	43895	Atral						
Grande cotonou	43895	Grimaldi benini						
Repubblica del brasile	43895	Grimaldi benini						
Grande congo	43896	Grimaldi benini						
Jpo scorpius	43896	Sharaf						
Maersk tema	43897	Sharaf						
Cramond island	43898	Btl						
Kmarin azur	43898	Sharaf						
Maersk calabar	43899	Sharaf						
Kota lumba	43899	Pil benin						
Msc lorena	43900	Msc benin						
Msc oriane	43901	Msc benin						
Maersk cabo verde	43902	Sharaf						
Kota lukis	43903	Pil benin						
Maersk dakar	43903	Sharaf						
Rdo fortune	43905	Sharaf						

IMPORTATIONS AU PORT DE COTONOU

LES STOCKS

LES ENLEVEMENTS

Situation au 29/02/2020

Période du 16 au 29/02/2020

NATURE DES MARCHANDISES	TC 20"		TC 40"		VRAC/CONV (Tonnes)
	Nbr e	Tonnag e	Nbre	Tonnag e	
SOUFRE					4 196,430
TOTAL PARTIEL 1	0	0,000	0	0,000	4196,430
TOTAL GENERAL	4196,430				

TC 20" Conteneur de 20 pieds

TC 40" Conteneur de 40 pieds

NATURE DES MARCHANDISES	TC 20"		TC 40"	VRAC/CONV (Tonnes)	TRANSITAIRE
	Nbr e	Tonnag e	Nbre Tonnage		
Boissons alcoolisées				134,945	CONTRAT BENIN
Matériels militaires				8,3	C.N.T.T SARL
Aromes				85	MAERSK LOGISTICS & SCES
Aromes				167,58	OWOSSAN TRANSIT
Aromes				379,291	SOTEC SARL
Article de literie				21	SOTEC SARL
Articles scolaires				5	TRAVCO
Articles de ménage				34,873	SOCIETE HASBOUNALAOU
Articles de ménage				44,774	SOTEC SARL
Biscuit				52,469	ELOHIM TRANSIT
Biscuit				61,317	SOBETRACO
Bitumes				301,78	OMA LOGISTICS BENIN
Bitumes				23,944	SOBETRANS
Bonbons				84,33	ELOHIM TRANSIT
Bonbons				77,698	SOCIETE HASBOUNALAOU
Bonbons				45,703	SOTRACA
Chaussures				12,9	OWOSSAN TRANSIT
Chaussures				28,36	RIMAVI TRANS SARL
Chaussures				16,8	SOTEC SARL
Chaussures				18,4	SOTRACA
Coran				16,82	SOTRACA
TOTAL PARTIEL 1	0	0,000	0	0,000	1621,284

TC 20" Conteneur de 20 pieds

TC 40" Conteneur de 40 pieds

IMPORTATIONS AU PORT DE COTONOU (suite)

LES STOCKS

Situation au 29/02/2020

NATURE DES MARCHANDISES	TC 20"		TC 40"		VRAC/CONV (Tonnes)
	Nbr e	Tonnage	Nbre	Tonnage	
TOTAL PARTIEL 2	0	0,000	0	0,000	0,000
TOTAL GENERAL	0,000				

TC 20" Conteneur de 20 pieds

TC 40" Conteneur de 40 pieds

LES ENLEVEMENTS

Période du 16 au 29/02/2020

NATURE DES MARCHANDISES	TC 20"		TC 40"	VRAC/CONV (Tonnes)	TRANSITAIRE
	Nbr e	Tonnage	Nbre		
Divers				631,641	BOLLORE AFRICA
Divers				79,634	C.N.T.T SARL
Divers				3,81	DAMCO SA
Divers				96,01	G-KB-TSI
Divers				85,378	JINDA SA
Divers				51,5	NITRA
Divers				16,445	OMA LOGISTICS BENIN
Divers				90,755	OWOSSAN TRANSIT
Divers				174,894	RIMAVI TRANS SARL
Divers				2,12	R-LOGISTIC BENIN SA
Divers				79,632	S.C.T BENIN SARL
Divers				195,503	SAT
Divers				69,332	SAT SA
Divers				326,583	SOBETRACO
Divers				46,12	SOBETRANS
Divers				33,186	SOCIETE CONSULVIT
Divers				1311,876	SOCIETE HASBOUNALAOU
Divers				252,324	SOTEC SARL
Divers				108,027	SOTRACA
Friperies				28,456	JINDA SA
Friperies				13,95	OWOSSAN TRANSIT
Friperies				49,8	RIMAVI TRANS SARL
Friperies				51,754	SOCIETE CONSULVIT
TOTAL PARTIEL 3	0	0,000	0	0,000	3798,73

TC 20" Conteneur de 20 pieds

TC 40" Conteneur de 40 pieds

IMPORTATIONS AU PORT DE COTONOU (suite)

LES STOCKS

Situation au 29/02/2020

NATURE DES MARCHANDISES	TC 20"		TC 40"		VRAC/CONV (Tonnes)
	Nbr e	Tonnage	Nbre	Tonnage	
TOTAL PARTIEL 2	0	0,000	0	0,000	0,000
TOTAL GENERAL		0,000			

TC 20" Conteneur de 20 pieds

TC 40" Conteneur de 40 pieds

LES ENLEVEMENTS

Période du 16 au 29/02/2020

NATURE DES MARCHANDISES	TC 20"		TC 40"	VRAC/CONV (Tonnes)	TRANSITAIRE
	Nbr e	Tonnage	Nbre Tonnage		
Friperies				466,909	SOCIETE HASBOUNALAOU
Friperies				139,31	SOTEC SARL
Friperies				340,232	SOTRACA
Huile végétale				261,418	ELOHIM TRANSIT
Huile végétale				242,48	GROUPE OREDOLA SARL
Huile végétale				2108,449	OWOSSAN TRANSIT
Huile végétale				639,591	RIMAVI TRANS SARL
Huile végétale				425,939	SOBETRACO
Huile végétale				130,335	SOCIETE CONSULVIT
Huile végétale				487,873	SOCIETE HASBOUNALAOU
Huile végétale				782,385	SOTEC SARL
Huiles lubrifiants				137,386	BOLLORE AFRICA
Huiles lubrifiants				43,17	SAT SA
Huiles lubrifiants				19,06	SOBETRACO
Huiles lubrifiants				21	SOTRACA
Jus de fruits				23	SOBETRACO
Jus de fruits				24,981	SOCIETE HASBOUNALAOU
Lait				88,05	ELOHIM TRANSIT
Lait				24,66	OWOSSAN TRANSIT
Lait				80,971	RIMAVI TRANS SARL
Lait				52,768	SOBETRACO
Lait				142,19	SOCIETE HASBOUNALAOU
Machines				74,036	BOLLORE AFRICA
TOTAL PARTIEL 3	0	0,000	0	0,000	6756,193

TC 20" Conteneur de 20 pieds

TC 40" Conteneur de 40 pieds

IMPORTATIONS AU PORT DE COTONOU (suite)

LES STOCKS

Situation au 29/02/2020

NATURE DES MARCHANDISES	TC 20"		TC 40"		VRAC/CONV (Tonnes)
	Nbr e	Tonnage	Nbre	Tonnage	
TOTAL PARTIEL 2	0	0,000	0	0,000	0,000
TOTAL GENERAL		0,000			

TC 20" Conteneur de 20 pieds

TC 40" Conteneur de 40 pieds

LES ENLEVEMENTS

Période du 16 au 29/02/2020

NATURE DES MARCHANDISES	TC 20"		TC 40"		VRAC/CONV (Tonnes)	TRANSITAIRE
	Nbr e	Tonnage	Nbre	Tonnage		
Machines					25,286	ISAM GROUPE SARL
Machines					7,1	OMA LOGISTICS BENIN
Machines					9,648	SAT SA
Machines					4,329	SOTEC SARL
Matériaux de constructions					130,18	BOLLORE AFRICA
Matériaux de constructions					5,82	MAERSK LOGISTICS & SCES
Matériaux de constructions					1718,176	OWOSSAN TRANSIT
Matériaux de constructions					120,394	RIMAVI TRANS SARL
Matériaux de constructions					21,355	R-LOGISTIC BENIN SA
Matériaux de constructions					93,44	S.C.T BENIN SARL
Matériaux de constructions					224,987	SAF-TRANSACTIONS
Matériaux de constructions					152,914	SAT SA
Matériaux de constructions					560	SATCO&CIE
Matériaux de constructions					48,9	SOBEMAP
Matériaux de constructions					250,256	SOBETRACO
Matériaux de constructions					3218	SOBETRANS
Matériaux de constructions					345,212	SOCIETE HASBOUNALAOU
Matériaux de constructions					200,82	SOTEC SARL
Matériaux de constructions					281,475	SOTRACA
Matériels électriques					21,25	BOLLORE AFRICA
Matériels électriques					26,751	GROUPE OREDOLA SARL
Matériels électriques					35,483	OWOSSAN TRANSIT
Matériels électriques					23,56	RIMAVI TRANS SARL
TOTAL PARTIEL 3	0	0,000	0	0,000	7525,336	

TC 20" Conteneur de 20 pieds

TC 40" Conteneur de 40 pieds

IMPORTATIONS AU PORT DE COTONOU (suite)

LES STOCKS

Situation au 29/02/2020

NATURE DES MARCHANDISES	TC 20"		TC 40"		VRAC/CONV (Tonnes)
	Nbr e	Tonnage	Nbre	Tonnage	
TOTAL PARTIEL 2	0	0,000	0	0,000	0,000
TOTAL GENERAL	0,000				

TC 20" Conteneur de 20 pieds

TC 40" Conteneur de 40 pieds

LES ENLEVEMENTS

Période du 16 au 29/02/2020

NATURE DES MARCHANDISES	TC 20"		TC 40"		VRAC/CONV (Tonnes)	TRANSITAIRE
	Nbr e	Tonnage	Nbre	Tonnage		
Matériels électriques					13,638	SAT SA
Matériels électriques					20,9	SOBETRACO
Matériels électriques					12,389	SOCIETE HASBOUNALAOU
Matériels électriques					1,457	SOTEC SARL
Matériels électriques					77,663	SOTRACA
Matériels électroniques					5,68	ISAM GROUPE SARL
Meubles					21,62	BOLLORE AFRICA
Meubles					11,97	RIMAVI TRANS SARL
Meubles					51,85	S.C.T BENIN SARL
Meubles					68,06	SOBETRACO
Meubles					29,06	SOCIETE HASBOUNALAOU
Meubles					25,49	SOTEC
Meubles					9,67	SOTRACA
Moustiquaires					518,453	OMA LOGISTICS BENIN
Moustiquaires					23,865	SOTEC SARL
Ouvrages en acier					22,8	BOLLORE AFRICA
Ouvrages en acier					51,52	S.C.T BENIN SARL
Ouvrages en acier					20,88	SOCIETE HASBOUNALAOU
					248,52	TRANS-MENSAH SARL
Palettes					27,206	S.C.T BENIN SARL
Panneaux					1,861	BOLLORE AFRICA
Panneaux solaires					15,49	S.C.T BENIN SARL
Panneaux solaires					23	SOCIETE HASBOUNALAOU
TOTAL PARTIEL 3	0	0,000	0	0,000	1303,042	

TC 20" Conteneur de 20 pieds

TC 40" Conteneur de 40 pieds

IMPORTATIONS AU PORT DE COTONOU (suite)

LES STOCKS

Situation au 29/02/2020

NATURE DES MARCHANDISES	TC 20"		TC 40"		VRAC/CONV (Tonnes)
	Nbr e	Tonnag e	Nbre	Tonnag e	
TOTAL PARTIEL 2	0	0,000	0	0,000	0,000
TOTAL GENERAL			0,000		

TC 20" Conteneur de 20 pieds

TC 40" Conteneur de 40 pieds

LES ENLEVEMENTS

Période du 16 au 29/02/2020

NATURE DES MARCHANDISES	TC 20"		TC 40"	VRAC/CONV (Tonnes)	TRANSITAIRE
	Nbr e	Tonnag e	Nbre Tonnage		
Papier carton				17,806	OWOSSAN TRANSIT
Pâtes alimentaires				278,1	NOVOTRANS & CIE
Pâtes alimentaires				34,56	SOTEC SARL
Pâtes alimentaires				145,55	SOTRACA
Pièces de rechange				64,37	OMA LOGISTICS BENIN
Pièces de rechange				18,48	SOBEMAP
Pièces de rechange				4,011	TRANS-MENSAH SARL
Pièces détachées				32,422	BOLLORE AFRICA
Pièces détachées				82,56	ELOHIM TRANSIT
Pièces détachées				82,56	GROUPE OREDOLA SARL
Pièces détachées				43,715	ISAM GROUPE SARL
Pièces détachées				36,848	RIMAVI TRANS SARL
Pièces détachées				3,618	R-LOGISTIC BENIN SA
Pièces détachées				26,4	S.C.T BENIN SARL
Pièces détachées				16,705	SOBEMAP
Pièces détachées				220,93	SOCIETE HASBOUNALAOU
Pièces détachées				27,2	SOCOTRA - BENIN
Pièces détachées				69,004	SOTEC SARL
Pièces détachées				272,777	SOTRACA
Plastiques				53,68	C.N.T.T SARL
Plastiques				11,21	SAT SA
Plastiques				24,3	SOTRACA
Pompes				6,7	OWOSSAN TRANSIT
TOTAL PARTIEL 3	0	0,000	0	0,000	1573,506

TC 20" Conteneur de 20 pieds

TC 40" Conteneur de 40 pieds

IMPORTATIONS AU PORT DE COTONOU (suite)

LES STOCKS

Situation au 29/02/2020

NATURE DES MARCHANDISES	TC 20"		TC 40"		VRAC/CONV (Tonnes)
	Nbr e	Tonnag e	Nbre	Tonnag e	
TOTAL PARTIEL 2	0	0,000	0	0,000	0,000
TOTAL GENERAL	0,000				

TC 20" Conteneur de 20 pieds

TC 40" Conteneur de 40 pieds

LES ENLEVEMENTS

Période du 16 au 29/02/2020

NATURE DES MARCHANDISES	TC 20"		TC 40"		VRAC/CONV (Tonnes)	TRANSITAIRE
	Nbr e	Tonnag e	Nbre	Tonnage		
Pompes					23,598	SOTRACA
Produit vétérinaire					20,275	SOTRACA
Produits alimentaires					115,773	OWOSSAN TRANSIT
Produits alimentaires					9,618	R-LOGISTIC BENIN SA
Produits alimentaires					191,923	SOCIETE HASBOUNALAOU
Produits chimiques					24,14	BOLLORE AFRICA
Produits chimiques					2843,608	NITRA
Produits chimiques					88,704	RIMAVI TRANS SARL
Produits chimiques					20,688	S.C.T BENIN SARL
Produits chimiques					463,44	SOCIETE HASBOUNALAOU
Produits congelés					27,82	ELOHIM TRANSIT
Produits congelés					275,77	SOBETRACO
Riz					24,745	SOCIETE HASBOUNALAOU
Riz					42	SOGETRAC
Riz					127,459	SOTEC SARL
Riz					127	SOTRACA
Sucre					2755	ELOHIM TRANSIT
Sucre					351,915	GBETONDI TRANS
Sucre					270	GROUPE OREDOLA SARL
Sucre					270	GTB
Sucre					3419	OWOSSAN TRANSIT
Sucre					129,905	SOBETRACO
Sucre					135,43	SOTRACA
TOTAL PARTIEL 3	0	0,000	0	0,000	11757,811	

TC 20" Conteneur de 20 pieds

TC 40" Conteneur de 40 pieds

IMPORTATIONS AU PORT DE COTONOU (suite)

LES STOCKS

Situation au 29/02/2020

NATURE DES MARCHANDISES	TC 20"		TC 40"		VRAC/CONV (Tonnes)
	Nbr e	Tonnage	Nbre	Tonnage	
TOTAL PARTIEL 2	0	0,000	0	0,000	0,000
TOTAL GENERAL	0,000				

TC 20" Conteneur de 20 pieds

TC 40" Conteneur de 40 pieds

LES ENLEVEMENTS

Période du 16 au 29/02/2020

NATURE DES MARCHANDISES	TC 20"		TC 40"		VRAC/CONV (Tonnes)	TRANSITAIRE
	Nbr e	Tonnage	Nbre	Tonnage		
Produits cosmétiques					19,881	SOTRACA
Produits d'épicerie					58,213	RIMAVI TRANS SARL
Produits pharmaceutiques					4,732	BOLLORE AFRICA
Produits pharmaceutiques					14,931	CAT-BENIN
Produits pharmaceutiques					23,902	DAMCO SA
Produits pharmaceutiques					26,677	GROUPE OREDOLA SARL
Produits pharmaceutiques					5,857	R-LOGISTIC BENIN SA
Produits pharmaceutiques					12,33	SOBETRACO
Produits pharmaceutiques					18,144	SOCIETE CONSULVIT
Produits pharmaceutiques					16,898	SOTEC SARL
Produits pharmaceutiques					18,592	SOTRACA
Produits pharmaceutiques					11,21	STE CEXCI TRANS BENIN SA
Riz					370	AROUN SA
Riz					469	GBETONDI TRANS
Riz					643,2	RIMAVI TRANS SARL
Riz					1626	S.C.T BENIN SARL
Riz					598,135	SOBETRACO
Tentes					26	SOCIETE HASBOUNALAOU
Textiles					283,512	ELOHIM TRANSIT
Textiles					496,401	OWOSSAN TRANSIT
Textiles					159,004	RIMAVI TRANS SARL
Textiles					222,622	SOBETRACO
Textiles					237,712	SOCIETE HASBOUNALAOU
TOTAL PARTIEL 3	0	0,000	0	0,000	5362,953	

TC 20" Conteneur de 20 pieds

TC 40" Conteneur de 40 pieds

IMPORTATIONS AU PORT DE COTONOU (suite)

LES STOCKS

Situation au 29/02/2020

NATURE DES MARCHANDISES	TC 20"		TC 40"		VRAC/CONV (Tonnes)
	Nbr e	Tonnage	Nbre	Tonnage	
TOTAL PARTIEL 2	0	0,000	0	0,000	0,000
TOTAL GENERAL	0,000				

TC 20" Conteneur de 20 pieds

TC 40" Conteneur de 40 pieds

LES ENLEVEMENTS

Période du 16 au 29/02/2020

NATURE DES MARCHANDISES	TC 20"		TC 40"	VRAC/CONV (Tonnes)	TRANSITAIRE
	Nbr e	Tonnage	Nbre Tonnage		
Textiles				299,545	SOTEC SARL
Textiles				354,341	SOTRACA
The vert				12,5	S.C.T BENIN SARL
The vert				368,813	SOCIETE HASBOUNALAOU
The vert				27,44	SOTEC SARL
Tomates concentrées				79,05	SOBETRACO
Tomates concentrées				158,129	SOCIETE HASBOUNALAOU
Tubes et tuyaux				17,81	BOLLORE AFRICA
Tubes et tuyaux				249,156	R-LOGISTIC BENIN SA
Tubes et tuyaux				100	SAF-TRANSACTIONS
Tubes et tuyaux				6,51	SOTRACA
Valises				14,692	RIMAVI TRANS SARL
Valises				22,322	SOBETRACO
Valises				9,768	SOTEC SARL
Véhicules				19,765	BOLLORE AFRICA
Véhicules				31,231	C.N.T.T SARL
Véhicules				6,666	CAT-BENIN
Véhicules				4,4	DAMCO SA
Véhicules				7,5	GBETONDI TRANS
Véhicules				1,615	OMA LOGISTICS BENIN
Véhicules				26,5	RIMAVI TRANS SARL
Véhicules				4,41	R-LOGISTIC BENIN SA
Véhicules				288,119	S.C.T BENIN SARL
TOTAL PARTIEL 3	0	0,000	0	0,000	2110,282

TC 20" Conteneur de 20 pieds

TC 40" Conteneur de 40 pieds

IMPORTATIONS AU PORT DE COTONOU (suite et fin)

LES STOCKS

Situation au 29/02/2020

NATURE DES MARCHANDISES	TC 20"		TC 40"		VRAC/CONV (Tonnes)
	Nbr e	Tonnag e	Nbre	Tonnag e	
TOTAL PARTIEL 2	0	0,000	0	0,000	0,000
TOTAL GENERAL	0,000				

TC 20" Conteneur de 20 pieds

TC 40" Conteneur de 40 pieds

LES ENLEVEMENTS

Période du 16 au 29/02/2020

NATURE DES MARCHANDISES	TC 20"		TC 40"		VRAC/CONV (Tonnes)	TRANSITAIRE
	Nbr e	Tonnag e	Nbre	Tonnage		
Véhicules					8,165	SOBETRACO
Véhicules					32	SOCIETE HASBOUNALAOU
Véhicules					10,764	SOTEC SARL
Véhicules					13,81	TRANS OMAR
Véhicules					12,41	TRANS-MENSAH SARL
Verres					22,5	SOCIETE HASBOUNALAOU
Verres					41,57	SOTRACA
TOTAL PARTIEL 2	0	0,000	0	0,000	141,219	
TOTAL GENERAL	0	0,000	0	0,000	41950,356	
TOTAUX						

TC 20" Conteneur de 20 pieds

TC 40" Conteneur de 40 pieds

LES STOCKS

Situation au 29/02/2020

NATURE DES MARCHANDISES	TC 20"		TC 40"		VRAC/CONV (Tonnes)
	Nbre	Tonnage	Nbre	Tonnage	
TOTAL PARTIEL 1	0	0,000	0	0,000	0,000
TOTAL GENERAL			0,000		

TC 20" Conteneur de 20 pieds

TC 40" Conteneur de 40 pieds

IMPORTATIONS AU PORT DE LOME

LES ENLEVEMENTS

Période du 16 au 29/02/2020

NATURE DES MARCHANDISES	TC 20"		TC 40"		VRAC/CONV (Tonnes)	TRANSITAIRE
	Nbre	Tonnage	Nbre	Tonnage		
Articles scolaires					39,698	Daseko
Biscuits					62,029	Evolution divine
Bitumes					857,48	Citraco
Boissons alcoolisées					123,484	Transit le tigre
Boissons non alcoolisées					22,2	Ave-trans
Bonbons					104,78	Alotrans
Bonbons					18,711	Ave-trans
Bonbons					41,471	Zin trans
Chaussures					5,22	Evolution divine
Chaussures					15,115	Ave-trans
Chaussures					11,37	Ck trans
Constructions préfabriquées					16,165	Citraco
Divers					110,082	Evolution divine
Divers					185,212	Ave-trans
Divers					118,089	Babati
Divers					6,149	Bessou trans
Divers					11,29	Ck trans
Divers					39,762	Cobretrans
Divers					40,416	Crepuscule
Divers					196,202	Daseko
Divers					17,572	Gold africa
TOTAL PARTIEL 1	4670,354	0,000	0	0,000	2042,497	

TC 20" Conteneur de 20 pieds

TC 40" Conteneur de 40 pieds

IMPORTATIONS AU PORT DE LOME

LES STOCKS

Situation au 29/02/2020

NATURE DES MARCHANDISES	TC 20"		TC 40"		VRAC/CONV (Tonnes)
	Nbre	Tonnage	Nbre	Tonnage	
TOTAL PARTIEL 1	0	0,000	0	0,000	0,000
TOTAL GENERAL			0,000		

TC 20" Conteneur de 20 pieds

TC 40" Conteneur de 40 pieds

LES ENLEVEMENTS

Période du 16 au 29/02/2020

NATURE DES MARCHANDISES	TC 20"		TC 40"		VRAC/CONV (Tonnes)	TRANSITAIRE
	Nbre	Tonnage	Nbre	Tonnage		
Divers					44,294	Lca sarl
Divers					8,721	Le crepuscule
Divers					6,062	Navitrans
Divers					273,068	Netracom
Divers					27,9	Ste i-merite
Divers					24,031	Transit le tigre
Divers					80	Wilfried-gaston
Divers					34,287	Zin trans
Fruits					15	Evolution divine
Fruits					22,932	Africa winiga
Fruits					23,163	Winners trans
Fruits					23,14	Zin trans
Jus de fruits					17,92	Evolution divine
Lait					52,02	Loukouman
Machines					69,649	Citraco
Machines					42,233	Lca sarl
Machines					10,468	Navitrans
Machines					4,221	Transit le tigre
Matériaux de constructions					86	Sunny- side transit
Matériaux de constructions					204	C.i.t.t
Matériaux de constructions					14,515	Citraco
TOTAL PARTIEL 1	4670,354	0,000	0	0,000	1083,624	

TC 20" Conteneur de 20 pieds

TC 40" Conteneur de 40 pieds

IMPORTATIONS AU PORT DE LOME

LES STOCKS

Situation au 29/02/2020

NATURE DES MARCHANDISES	TC 20"		TC 40"		VRAC/CONV (Tonnes)
	Nbre	Tonnage	Nbre	Tonnage	
TOTAL PARTIEL 1	0	0,000	0	0,000	0,000
TOTAL GENERAL			0,000		

TC 20" Conteneur de 20 pieds

TC 40" Conteneur de 40 pieds

LES ENLEVEMENTS

Période du 16 au 29/02/2020

NATURE DES MARCHANDISES	TC 20"		TC 40"		VRAC/CONV (Tonnes)	TRANSITAIRE
	Nbre	Tonnage	Nbre	Tonnage		
Matériaux de constructions					75,527	Delta trans
Matériaux de constructions					79,419	Le crepuscule
Matériaux de constructions					110,24	Netracom
Matériaux de constructions					808,561	Wilfried-gaston
Matériels électriques					13,34	Ave-trans
Matériels électriques					22,704	Babati
Matériels électriques					55,04	Loukouman
Meubles					27,5	Africa winiga
Meubles					18,5	Covi-trans
Meubles					21,55	Crepuscule
Pâtes alimentaires					25,996	Anouar
Pâtes alimentaires					52,74	Cogetram
Pièces de rechanges					231,81	Wilfried-gaston
Pièces détachées					28,49	Evolution divine
Produits alimentaires					56,16	Ave-trans
Produits alimentaires					630,61	Babati
Produits alimentaires					37,66	Citraco
Produits alimentaires					23,748	Crepuscule
Produits alimentaires					20,374	Navitrans
Produits congelés					26,89	Ave-trans
Produits congelés					10,06	Citraco
TOTAL PARTIEL 1	4670,354	0,000	0	0,000	2376,919	

TC 20" Conteneur de 20 pieds

TC 40" Conteneur de 40 pieds

IMPORTATIONS AU PORT DE LOME

LES STOCKS

Situation au 29/02/2020

NATURE DES MARCHANDISES	TC 20"		TC 40"		VRAC/CONV (Tonnes)
	Nbre	Tonnage	Nbre	Tonnage	
TOTAL PARTIEL 2	0	0,000	0	0,000	0,000
TOTAL GENERAL	0,000				

TC 20" Conteneur de 20 pieds

TC 40" Conteneur de 40 pieds

LES ENLEVEMENTS

Période du 16 au 29/02/2020

NATURE DES MARCHANDISES	TC 20"		TC 40"		VRAC/CONV (Tonnes)	TRANSITAIRE
	Nbre	Tonnage	Nbre	Tonnage		
Produits chimiques					833	Sanap togo
Produits chimiques					43,643	Transit le tigre
Produits cosmétiques					20	Abc trans
Produits cosmétiques					27	Ave-trans
Riz					1990,766	Evolution divine
Riz					256	Ave-trans
Riz					1712,552	Babati
Riz					520	Itrans
Riz					80	Ste transabe
Riz					1176,9	Wilfried-gaston
Textiles					27,95	Evolution divine
Textiles					47,41	Anouar
Textiles					27,23	Ave-trans
Textiles					10,91	Le crepuscule
Textiles					18,382	Nere trans
The vert					26,22	Focus transit
Tomates concentrées					102,92	Citrans
Valises					24,737	Ave-trans
Véhicules					2,246	Atracom
TOTAL PARTIEL 2	0	0,000	0	0,000	6947,866	
TOTAL GENERAL	0	0,000	0	0,000	12450,906	
TOTAUX						

TC 20" Conteneur de 20 pieds

TC 40" Conteneur de 40 pieds

IMPORTATIONS AU PORT DE TEMA

LES STOCKS

Situation au 29/02/2020

NATURE DES MARCHANDISES	TC 20"		TC 40"		VRAC/CONV (Tonnes)
	Nbre	Tonnage	Nbre	Tonnage	
TOTAL PARTIEL 3	0	0,000	0	0,000	0,000
TOTAL GENERAL	0,000				

TC 20" Conteneur de 20 pieds
TC 40" Conteneur de 40 pieds

LES ENLEVEMENTS

Période du 16 au 29/02/2020

NATURE DES MARCHANDISES	TC 20"		TC 40"		VRAC/CONV (Tonnes)	TRANSITAIRE
	Nbre	Tonnage	Nbre	Tonnage		
Articles scolaires					47,89	Koyanks company
Matériaux de constructions					59,04	Logistics direct
Pièces détachées					557,105	Christerl shippin
The vert					251,505	Excellent shippin
Véhicules					52,924	Otra's freight
TOTAL PARTIEL 1	0	#REF!	#REF!	#REF!	968,464	
TOTAL GENERAL	0	0,000	0	0,000	968,464	
TOTAUX					968,464	

TC 20" Conteneur de 20 pieds
TC 40" Conteneur de 40 pieds

**IMPORT:
ENLEVEMENTS
DES
MARCHANDISES
(MARCHES
LOCAUX)**

Situation au 29/02/2020

COTONOU						
NATURE DES MARCHANDISES	TC 20"		TC 40"		VRAC/CONV (Tonnes)	TRANSITAIRE
	Nbre	Tonnage	Nbre	Tonnage		
Articles de friperie					53,535	Am traco
Articles de ménage					18	Adeola & fils
Articles de ménage					36,492	Afrique transit
Chaussures					23	Am traco
Divers					58,77	Adeola & fils
Divers					22,147	Afrique transit
Friperies					22	Adeola & fils
Friperies					8,68	Afrique transit
Huile végétale					2226,976	Afrique transit
Lait					25,4	Adeola & fils
Lait					382,83	Afrique transit
Lubrifiants					37,25	Afrique transit
Machines					36,792	Adeola & fils
Machines					60,045	Afrique transit
Matériaux de constructions					1324,914	Adeola & fils
Matériaux de constructions					1654	Afrique transit
Matériels électriques					14,8	Adeola & fils
Matériels électriques					9,23	Afrique transit
Meubles					23,76	Adeola & fils
Ouvrage en fer					25,18	Adeola & fils
Papier carton					24,833	Adeola & fils
Pâtes alimentaires					351	Adeola & fils
Pâtes alimentaires					274	Afrique transit
Plastiques					10,2	Adeola & fils
Pneus					46,503	Afrique transit
Produits alimentaires					73	Afrique transit
Produits pharmaceutiques					83,67	Adeola & fils
Riz					2082,75	Afrique transit
Riz					1000	Al woudjoud

Période du 16 au 29/02/2020

LOME						
NATURE DES MARCHANDISES	TC 20"		TC 40"		VRAC/CONV (Tonnes)	TRANSITAIRE
	Nbre	Tonnage	Nbre	Tonnage		
Boissons non alcoolisées					113,319	Citraco
Friperies					7,2	Ave-trans
Friperies					40	Sitrad
Huiles végétales					234,63	Ciat
Huiles végétales					553,345	Ciat transite
Matériaux de constructions					80	Cogetram
Matériaux de constructions					317	Dhoss transit
Pâtes alimentaires					80	Citraf
Riz					40,12	Evolution
Total Général	0	0,000	0	0,000	1465,614	

Période du 16 au 29/02/2020

TEMA						
NATURE DES MARCHANDISES	TC 20"		TC 40"		VRAC/CONV (Tonnes)	TRANSITAIRE
	Nbre	Tonnage	Nbre	Tonnage		
Articles de ménages					32,66	LOCAL
Divers					175	LOCAL
Huiles végétales					264,9	LOCAL
Matériaux de constructions					80	A O L S GHANA
Matériaux de constructions					920	LOCAL
Pâtes alimentaires					772	ATM TRUST GHAN

Riz					150	Aroun sa
Sucre					1557	Afrique transit
Textiles					115,815	Afrique transit
Textiles					28	Al woudjoud
The vert					220,939	Adeola & fils
The vert					157,11	Afrique transit
Total Général	0	0,000	0	0,000	12238,621	

TC 20" Conteneur de 20 pieds

TC 40" Conteneur de 40 pieds

Pâtes alimentaires					540	LOCAL
Tomates concentrées					263,146	LOCAL
Tubes et tuyaux					50,417	A O L S GHANA
Total Général	0	0,000	0	0,000	3098,123	

TC 20" Conteneur de 20 pieds

TC 40" Conteneur de 40 pieds