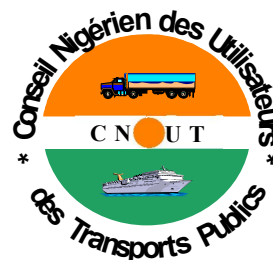


CONSEIL NIGERIEEN DES UTILISATEURS DES TRANSPORTS PUBLICS

DIRECTION DE L'OBSERVATOIRE DES TRANSPORTS



**CNUT - NIAMEY**

B.P. 11048 - TEL. (00227) 20 73 21 87 / 20 73 51 85 / 20 73 32 11 FAX. 20 73 52 11

Email: [cnut.dg@gmail.com](mailto:cnut.dg@gmail.com) / [cnutdot@yahoo.fr](mailto:cnutdot@yahoo.fr)

Site web: [www.cnut.ne](http://www.cnut.ne)

# Flash - Transport

**NUMERO : 03/2018**

*(Première quinzaine du mois de février 2018)*

**INTEGRATION REGIONALE : Le PFTTR/Composantes**



*Le Programme Régional de Facilitation des Transports et Transit routiers dans l'espace communautaire est structuré autour de :*

- 1) *Harmonisation et simplification des procédures (contrôles, gabarit etc.)*
- 2) *Les Postes de contrôle juxtaposés*
- 3) *Observatoire des bratanes Anormales*



## **ETS NIGER COMMERCE** *Matériaux de construction*

*Notre longue expérience en la matière et notre maillage adéquat sur le territoire national font de nous votre partenaire sûr.  
Contactez nous :*

*A Niamey, en face de la Compagnie de  
Transport RTMBO, BP : 11 215  
Tel : +227 20 36 04 25*

## **ETS HOUDOU YOUNOUSSA** **PRODUITS ALIMENTAIRES**

*Riz, Pates Alimentaires, Huiles, Tomates et Laites de Marque  
Daddy En Gros et en Détails*

*Situés au Petit Marché de Niamey, les  
Etablissements Houdou Younoussa sont ouverts  
7/7j. BP : 11 570  
Tel : 20 73 33 79 Fax : 20 73 23 02/20 73 36 66*

**BURAMA**, *Fourniture de bureau  
Tout juste à coté de la BSIC, en face de la  
Radio & Télévision Ténére (RTT). Niamey-Niger  
La bureautique c'est notre affaire !*



## **Bordereau Electronique De Suivi de Cargaison (BESC)**

*Conformément à ses missions statutaires et aux recommandations de l'Union des Conseils de Chargeurs Africains (UCCA), le CNUT entend mettre en œuvre une nouvelle manière de régulation des importations/exportations via les ports de desserte du Pays en initiant le Projet de Bordereau Electronique de Suivi de Cargaison (BESC). Il s'agit d'un Document d'accompagnement de la marchandise qui serait émis, en version électronique, en amont des Ports de débarquement.*

*Le BESC, un outil de facilitation de la procédure de dédouanement et de collecte des données statistiques.*



***Le CNUT, un outil au service des chargeurs !***

LE MOT DE LA REDACTION.....	2
LA SYNTHÈSE.....	3-4
LES PREVISIONS D'ARRIVEE DES NAVIRES .....	5
LES ENLEVEMENTS.....	6
Au port de Cotonou.....	7-14
Au Port de Lomé.....	15-17
Au port de Tema.....	18
LES ACHATS LOCAUX.....	19
LES ACTUALITES.....	21
LE DIVERTISSEMENT (BLAGUE DU JOUR).....	22

**Le Flash-Transport,** le bimensuel des publications statistiques du CNUT, renseigne sur les mouvements des marchandises nigériennes à travers les Ports d'embarquement/débarquement, principalement, à Cotonou (au Benin), à Lomé (au Togo) et à Tema (au Ghana). Ainsi, les **prévisions d'arrivée** des navires (par consignataires) et les **quantités enlevées** des marchandises des Ports (par Transitaires), y sont recueillis et traités et ce, par quinzaine (un numéro, chaque moitié de mois). Il s'intéresse également, sous l'angle de la coopération sud-sud, aux marchandises nigériennes achetées sur les marchés de la sous-région. Ces dernières sont désignées par le vocable des "**ACHATS LOCAUX**".

Aussi, la rubrique "**ACTUALITES**" de ce document se veut-elle un espace d'information sur la dynamique du secteur des transports. Elle s'intéresse, à cet égard, à l'évolution des textes (à l'échelle nationale et sous régionale (UEMOA/CEDEAO) voire internationale (les instruments de l'OMC)) et des pratiques dans le domaine des transports de marchandises.

Le Flash Transport demeurant, enfin, une tribune des sociétés ayant besoin de se faire connaître et faire connaître leur existence, zones et domaines d'intervention et, soucieux de s'améliorer quotidiennement vous exhorte à faire retourner au CNUT vos suggestions/préoccupations à travers un **QUESTIONNAIRE** annexé à ce document.

Une nouvelle page de **DIVERTISSEMENT** en mots croisés et/ou blague du jour y est insérée pour aider à rafraîchir les souvenirs des lecteurs.

La Rédaction

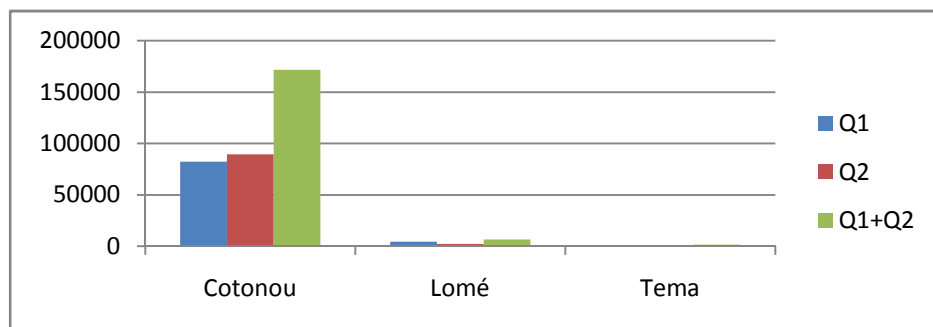
## SYNTHESE

La première quinzaine du mois de février 2018 a enregistré les **enlèvements** suivants, en termes de quantités de marchandises: 93.470,68T, 4.107,9T et 411,11T respectivement aux Ports de Cotonou, de Lomé et de Tema contre 116.198,87T, 4.598,22T et 708,52T à la quinzaine passée.

Cotonou maintient toujours son rang de première position malgré une baisse de 22.728,19T.

Dans le même registre, le corridor togolais et celui du Ghana ont, quant à eux, connu une baisse passant respectivement de 4.598,22T à 4.107,9T et de 708,52T à 411,11T.

**Graphique N°1. Enlèvements aux Ports (du 16 au 31 janvier et du 1<sup>er</sup> au 15 février 2018)**



Ces sorties de flux connaissent une disparité tout à fait normale entre les ports d'une part, et entre les quantités enlevées sur les rubriques statistiques des marchandises d'autre part.

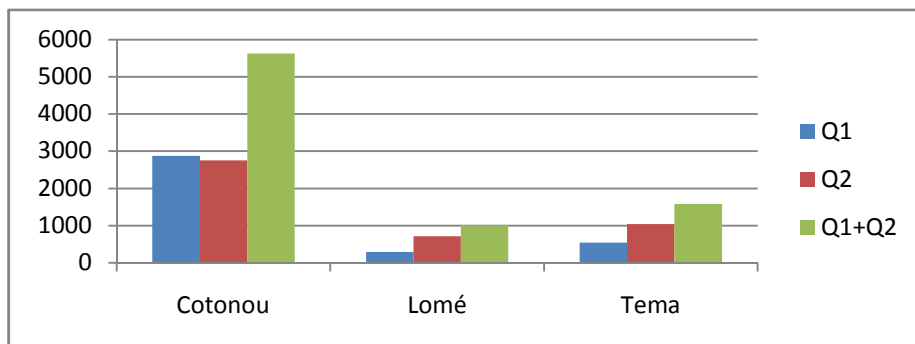
C'est ainsi qu'à **Cotonou**, le principal port de débarquement du fret nigérien, l'on a constaté un cumul de 93.470,68T de marchandises, toute nature confondue, avec 48.090,91T de « riz » (soit 51,45% du fret généré), 8.667,62T de « sucre » (9,27%) et 8.109,44T de « textile » (8,7%). Les « pâtes alimentaires » quant à elles, occupent la 4<sup>ème</sup> place avec 8,6%.

Concernant le corridor togolais, les « produits chimiques » ont enregistré le plus fort tonnage avec 1167T soit 28,41% suivis du « riz » à concurrence de 17,52%, des « divers » à 14,18% et les « produits alimentaires » à 7,13%.

A **Tema**, les « divers » ont cumulé 50,3%, les « matériaux de construction » 20,12%, et les « produits chimiques » 13,16%.

S'agissant des « **achats locaux** », c'est-à-dire les marchandises achetées sur les marchés de la sous-région, notamment au **Bénin**, au **Togo** et au **Ghana**, le corridor béninois est en tête de classement avec un cumul de 3.976,09T suivi du togolais à hauteur de 2.871,1T et celui du ghanéen à 577,98T.

**Graphique N°2. Evolution des achats locaux entre les deux quinzaines**



- Q1 : du 1<sup>er</sup> au 15 février (quinzaine en cours) ;
- Q2 : du 16 au 31 janvier (quinzaine passée).

Au cours de cette première quinzaine, le «ciment» a engrangé la plus large portion des achats locaux sur le corridor béninois avec un taux de 82,71% du trafic, suivi des «véhicules» à 4,52% et des «pâtes alimentaires» à 4,50%.

Par contre, dans le corridor togolais, l'«huile végétale» a enregistré 68,95%, les « divers » 15,75% et les « tubes et tuyaux » 5,39%.

En outre, les «pâtes alimentaires» exprimées à 84,77%, les «tubes et tuyaux» à 8,13% et les «tomates concentrées» à 7,08% ont constitué les principales marchandises achetées au Ghana.

Quant aux **prévisions** d'arrivées de navires, 29 "*bateaux*" affrétés par 10 armateurs (consignataires) sont attendus du 16 au 28 février 2018, au port de Cotonou ; 15 autres à Tema.

**NB** : les **prévisions d'arrivées de navires de Lomé ne sont pas disponibles.**

Période du 16/02 au 31/02/2018

<i>COTONOU</i>			<i>LOME</i>			<i>TEMA</i>		
NOM DU NAVIRE	DATE D'ARRIVEE	CONSIGNATAIRE	NOM DU NAVIRE	DATE D'ARRIVEE	CONSIGNATAIRE	NOM DU NAVIRE	DATE D'ARRIVEE	CONSIGNATAIRE
Bakken lady	15/02/2018	Oma benin	<b>NON DISPONIBLE</b>			Trf partici	16/02/2018	Maersk gh
Julius s	15/02/2018	Sharaf				Mona lisa	16/02/2018	Maersk gh
Singapore bridge	15/02/2018	Sharaf				Vivien a	17/02/2018	Arkas gh
Minerva joy	16/02/2018	Oma benin				Calais trader	17/02/2018	Scanship
Kota sahabah	16/02/2018	Pil benin				Maersk calabar	17/02/2018	Maersk gh
Gde lagos	18/02/2018	Grimaldi benin				Msc rossela	18/02/2018	Msc gh
Rio grande								
express	19/02/2018	Oma benin				Maersk ellen	18/02/2018	Bulkship
Daham s	19/02/2018	Btl				Bahamas	18/02/2018	Isag
Maersk calabar	20/02/2018	Sharaf				Mol dominance	18/02/2018	Mol gh
Msc america	20/02/2018	Msc benin				Cma cgm platon	19/02/2018	Cma cgm
Gde cotonou	20/02/2018	Grimaldi benin				Violet	21/02/2018	Maersk gh
Lake superior	20/02/2018	Aquamarine benin				As carolina	21/02/2018	Maersk gh
Melody	22/02/2018	R logistic				Donington	24/02/2018	Antrak
Maersk jamaica	22/02/2018	Cma cgm benin				Northern power	27/02/2018	Maersk gh
Msc mandy	22/02/2018	Msc benin				Northern guard	28/02/2018	Maersk gh
Daquling	22/02/2018	Gmt benin						
Rossini	22/02/2018	Sharaf						
Lana	22/02/2018	Sharaf						
Cma cgm topaz	24/02/2018	Cma cgm benin						
Cala paguro	24/02/2018	Cma cgm benin						
Mol dominance	26/02/2018	Btl						
Spyros n	26/02/2018	Cma cgm benin						
Northern power	26/02/2018	Sharaf						
Northern								
promotion	26/02/2018	Sharaf						
Grand pioneer	26/02/2018	Aquamarine benin						
Cma cgm opal	26/02/2018	Cma cgm benin						
Msc jemina	27/02/2018	Msc benin						
Kota sempena	28/02/2018	Pil benin						
Songaal	28/02/2018	Msc benin						

# **LES ENLEVEMENTS AUX PORTS (Cotonou, Lomé et Tema)**



**IMPORTATIONS AU PORT DE COTONOU**  
**LES ENLEVEMENTS**

**LES STOCKS**

Situation au 15/02/2018

Période du : 1er/02 au 15/02/2018

NATURE DES MARCHANDISES	TC 20"		TC 40"		VRAC/CONV (Tonnes)
	Nbre	Tonnage	Nbre	Tonnage	
<b>TOTAL PARTIEL 1</b>	<b>0</b>	<b>0,000</b>	<b>0</b>	<b>0,000</b>	<b>0,000</b>
<b>TOTAL GENERAL</b>			<b>0,000</b>		

TC 20" Conteneur de 20 pieds  
TC 40" Conteneur de 40 pieds

NATURE DES MARCHANDISES	TC 20"		TC 40"		VRAC/CONV (Tonnes)	TRANSITAIRE
	Nbre	Tonnage	Nbre	Tonnage		
Appareil électriques					9,672	Am traco
Appareil électriques					23,083	Amal et fils
Appareil électriques					8,878	Cat Benin
Appareil électriques					10,6	Oma Benin
Appareil électriques					67	Rimavi sarl
Articles scolaires					52,078	Amal et fils
Articles scolaires					41,63	Awod inter sa
Articles scolaires					100,542	Sicaam Benin
Boissons non alcoolisées					2,285	Doba shipping
Bonbons et biscuits					68,734	Awod inter sa
Bonbons et biscuits					230,18	Elohim transit
Bonbons et biscuits					52,486	Ore trans
Bonbons et biscuits					28,483	Owossan transit
Bonbons et biscuits					267,067	S.c.t benin sarl
Bonbons et biscuits					57,601	Sicaam Benin
Bonbons et biscuits					186,712	Sobetraco
Bonbons et biscuits					258,875	Tonasse et fils
Bonbons et biscuits					24,767	Trans comlan
Bonbons et biscuits					18,411	Trans mensah
Chaussures					22,99	Amal et fils
Chaussures					11,32	Angela trans
Chaussures					18,087	Owossan transit
Chaussures					33,69	Sicaam Benin
Divers					38	Am traco
Divers					323,624	Amal et fils
Divers					115,282	Awod inter sa
Divers					170,041	Bollore
Divers					84,502	C.n.t.t sarl
Divers					20	Califa transit
<b>TOTAL PARTIEL 1</b>	<b>0</b>	<b>0,000</b>	<b>0</b>	<b>0,000</b>	<b>2346,62</b>	

TC 20" Conteneur de 20 pieds  
TC 40" Conteneur de 40 pieds

**IMPORTATIONS AU PORT DE COTONOU (suite)**

**LES STOCKS**

Situation au 15/02/2018

NATURE DES MARCHANDISES	TC 20"		TC 40"		VRAC/CONV (Tonnes)
	Nbre	Tonnage	Nbre	Tonnage	
<b>TOTAL PARTIEL 2</b>	<b>0</b>	<b>0,000</b>	<b>0</b>	<b>0,000</b>	<b>0,000</b>
<b>TOTAL GENERAL</b>	<b>0,000</b>				

TC 20" Conteneur de 20 pieds  
TC 40" Conteneur de 40 pieds

**LES ENLEVEMENTS**

Période du : 1er/02 au 15/02/2018

NATURE DES MARCHANDISES	TC 20"		TC 40"		VRAC/CONV (Tonnes)	TRANSITAIRE
	Nbre	Tonnage	Nbre	Tonnage		
Divers					2,08	Cat Benin
Divers					62,514	Doba shipping
Divers					41,625	Isam groupe sarl
Divers					2,005	Necotrans Benin
Divers					6,843	Nitra
Divers					78,387	Ore trans
Divers					28,807	Owossan transit
Divers					59,5	Rich trans
Divers					20	Rimavi sarl
Divers					16,708	S.c.t benin sarl
Divers					634,971	Sicaam Benin
Divers					144,294	Sobetraco
Divers					38,95	Socotra - Benin
Divers					64,74	Sotec sarl
Divers					217,225	Sotraca
Divers					9,431	Tonasse et fils
Divers					17,596	Trans comlan
Divers					27,41	Trans mensah
Friperie					122,94	Amal et fils
Friperie					54,95	Awod inter sa
Friperie					4,79	Bollore
Friperie					29,245	C.n.t.t sarl
Friperie					48,882	Elohim transit
Friperie					23,667	Isam groupe sarl
Friperie					28,05	Rich trans
Friperie					56,38	S.c.t benin sarl
Friperie					543,74	Sicaam Benin
Friperie					166,262	Sobetraco
Friperie					26,31	Soremco transit
<b>TOTAL PARTIEL 2</b>	<b>0</b>	<b>0,000</b>	<b>0</b>	<b>0,000</b>	<b>2578,302</b>	

TC 20" Conteneur de 20 pieds  
TC 40" Conteneur de 40 pieds

**IMPORTATIONS AU PORT DE COTONOU (suite)**

**LES STOCKS**

*Situation au 15/02/2018*

NATURE DES MARCHANDISES	TC 20"		TC 40"		VRAC/CONV (Tonnes)
	Nbre	Tonnage	Nbre	Tonnage	
<b>TOTAL PARTIEL 3</b>	<b>0</b>	<b>0,000</b>	<b>0</b>	<b>0,000</b>	<b>0,000</b>
<b>TOTAL GENERAL</b>			<b>0,000</b>		

TC 20" Conteneur de 20 pieds

TC 40" Conteneur de 40 pieds

**LES ENLEVEMENTS**

*Période du : 1er/02 au 15/02/2018*

NATURE DES MARCHANDISES	TC 20"		TC 40"		VRAC/CONV (Tonnes)	TRANSITAIRE
	Nbre	Tonnage	Nbre	Tonnage		
Friperie					184,558	Sotraca
Friperie					126,164	Tonasse et fils
Friperie					18	Trans comlan
Friperie					23	Trans mensah
Huiles végétales					3217,726	Afrique transit
Huiles végétales					78	Amal et fils
Huiles végétales					378,288	Isam groupe sarl
Huiles végétales					357,678	S.c.t benin sarl
Huiles végétales					388,095	Sicaam Benin
Huiles végétales					759,637	Sobetraco
Huiles végétales					1300,05	Trans comlan
Jus de fruits					48,56	Sobetraco
Lait					97,153	Afrique transit
Lait					67,056	Amal et fils
Lait					66,924	C.n.t.t sarl
Lait					332,046	Sicaam Benin
Lubrifiants					33,19	Bollore
Lubrifiants					43,344	Rich trans
Matériels de télécommunication					1,026	Bollore
Matériels de télécommunication					24,315	Necotrans Benin
Matériels de télécommunication					60,748	Rich trans
Matériels électriques					144,026	Amal et fils
Matériels électriques					188,279	Awod inter sa
Matériels électriques					2,4	Bollore
Matériels électriques					33,733	Cat Benin
Matériels électriques					84,385	Owossan transit
Meubles					5,83	Doba shipping
Meubles					22,89	S.c.t benin sarl
Meubles					33,646	Sicaam Benin
<b>TOTAL PARTIEL 3</b>	<b>0</b>	<b>0,000</b>	<b>0</b>	<b>0,000</b>	<b>8120,747</b>	

TC 20" Conteneur de 20 pieds

TC 40" Conteneur de 40 pieds

**IMPORTATIONS AU PORT DE COTONOU (suite)**

**LES STOCKS**

Situation au 15/02/2018

NATURE DES MARCHANDISES	TC 20"		TC 40"		VRAC/CONV (Tonnes)
	Nbre	Tonnage	Nbre	Tonnage	
<b>TOTAL PARTIEL 4</b>	<b>0</b>	<b>0,000</b>	<b>0</b>	<b>0,000</b>	<b>0,000</b>
<b>TOTAL GENERAL</b>			<b>0,000</b>		

TC 20" Conteneur de 20 pieds

TC 40" Conteneur de 40 pieds

**LES ENLEVEMENTS**

Période du : 1er/02 au 15/02/2018

NATURE DES MARCHANDISES	TC 20"		TC 40"	VRAC/CONV (Tonnes)	TRANSITAIRE
	Nbre	Tonnage	Nbre		
Meubles				17,2	Trans comlan
Matériaux de constructions				55,412	Afrique transit
Matériaux de constructions				47,32	Amal et fils
Matériaux de constructions				14,364	Doba shipping
Matériaux de constructions				23,959	Isam groupe sarl
Matériaux de constructions				50,74	Oma Benin
Matériaux de constructions				25,5	Ore trans
Matériaux de constructions				205,843	Owossan transit
Matériaux de constructions				22,702	Rich trans
Matériaux de constructions				17,076	Rimavi sarl
Matériaux de constructions				760,074	S.c.t benin sarl
Matériaux de constructions				23,29	Sobetraco
Pâtes alimentaires				310,986	Afrique transit
Pâtes alimentaires				803,255	Am traco
Pâtes alimentaires				121,266	Amal et fils
Pâtes alimentaires				608,939	Awod inter sa
Pâtes alimentaires				776,357	Elohim transit
Pâtes alimentaires				278,096	Isam groupe sarl
Pâtes alimentaires				250,29	Sat sa
Pâtes alimentaires				774,955	Sicaam Benin
Pâtes alimentaires				768,35	Sobetraco
Pâtes alimentaires				382,842	Socotra - Benin
Pâtes alimentaires				1251,223	Soremco transit
Pâtes alimentaires				1434,595	Tonasse et fils
Pâtes alimentaires				278,007	Trans comlan
Pièces détachées				30,408	Bollore
Pièces détachées				18,254	Damco Benin sa
Pièces détachées				15	Isam groupe sarl
Pièces détachées				83,292	Rich trans
<b>TOTAL PARTIEL 4</b>	<b>0</b>	<b>0,000</b>	<b>0</b>	<b>0,000</b>	<b>9449,595</b>

TC 20" Conteneur de 20 pieds

TC 40" Conteneur de 40 pieds

**IMPORTATIONS AU PORT DE COTONOU (suite)**

**LES STOCKS**

Situation au 15/02/2018

NATURE DES MARCHANDISES	TC 20"		TC 40"		VRAC/CONV (Tonnes)
	Nbre	Tonnage	Nbre	Tonnage	
<b>TOTAL PARTIEL 5</b>	<b>0</b>	<b>0,000</b>	<b>0</b>	<b>0,000</b>	<b>0,000</b>
<b>TOTAL GENERAL</b>			<b>0,000</b>		

TC 20" Conteneur de 20 pieds

TC 40" Conteneur de 40 pieds

**LES ENLEVEMENTS**

Période du : 1er/02 au 15/02/2018

NATURE DES MARCHANDISES	TC 20"		TC 40"		VRAC/CONV (Tonnes)	TRANSITAIRE
	Nbre	Tonnage	Nbre	Tonnage		
Pièces détachées					22,1	S.c.t benin sarl
Pièces détachées					21,5	Sicaam Benin
Pneus					8,5	Amal et fils
Pneus					11,475	Bollore
Pneus					14,188	S.c.t benin sarl
Pneus					33,06	Soremco transit
Produits alimentaires					38,947	Am traco
Produits alimentaires					17,41	Amal et fils
Produits alimentaires					274,994	Califa transit
Produits alimentaires					7,374	Elohim transit
Produits alimentaires					8,33	Isam groupe sarl
Produits alimentaires					17,182	S.c.t benin sarl
Produits alimentaires					41,19	Sitrexci
Produits alimentaires					129,71	Socotra - Benin
Produits alimentaires					34,506	Ste vilomey
Produits alimentaires					24,826	Tonasse et fils
Produits chimiques					54,27	Amal et fils
Produits chimiques					1535,794	Bollore
Produits chimiques					25	Fc 2a inter
Produits chimiques					1676,6	Nitra
Produits chimiques					52,02	S.c.t benin sarl
Produits chimiques					24,84	Sicaam Benin
Produits chimiques					82,095	Sobetraco
Produits chimiques					78,975	Socotra - Benin
Produits chimiques					26,499	Soremco transit
Produits chimiques					18,92	Sotraca
Produits chimiques					25,654	Trans comlan
Produits chimiques					50,14	Trans mensah
Produits congelés					57,048	Isam groupe sarl
<b>TOTAL PARTIEL 5</b>					<b>4413,147</b>	

TC 20" Conteneur de 20 pieds

TC 40" Conteneur de 40 pieds

**IMPORTATIONS AU PORT DE COTONOU (suite)**

**LES STOCKS**

Situation au 15/02/2018

**LES ENLEVEMENTS**

Période du : 1er/02 au 15/02/2018

NATURE DES MARCHANDISES	TC 20"		TC 40"		VRAC/CONV (Tonnes)
	Nbre	Tonnage	Nbre	Tonnage	
<b>TOTAL PARTIEL 6</b>	<b>0</b>	<b>0,000</b>	<b>0</b>	<b>0,000</b>	<b>0,000</b>
<b>TOTAL GENERAL</b>	<b>0,000</b>				

TC 20" Conteneur de 20 pieds

TC 40" Conteneur de 40 pieds

NATURE DES MARCHANDISES	TC 20"		TC 40"		VRAC/CONV (Tonnes)	TRANSITAIRE
	Nbre	Tonnage	Nbre	Tonnage		
Produits pharmaceutiques					6,829	Bollore
Produits pharmaceutiques					6,577	Damco Benin sa
Produits pharmaceutiques					39,238	Doba shipping
Produits pharmaceutiques					29,164	Necotrans Benin
Produits pharmaceutiques					5,982	Oma Benin
Produits pharmaceutiques					27,84	Sicaam Benin
Produits pharmaceutiques					25,027	Soremco transit
Produits pharmaceutiques					14,9	Trans comlan
Riz					16519,975	Afrique transit
Riz					2350,075	Am traco
Riz					5163,077	Amal et fils
Riz					970	Aroun sa
Riz					230,877	Awod inter sa
Riz					1280,128	C.n.t.t sarl
Riz					3007	Dom traco
Riz					985,05	Elohim transit
Riz					1970,854	Isam groupe sarl
Riz					443,633	Ore trans
Riz					2029	Owossan transit
Riz					476,2	Rich trans
Riz					1761,6	S.c.t benin sarl
Riz					540	Sat sa
Riz					1417,884	Sicaam Benin
Riz					2038,049	Sitrexci
Riz					5173,387	Sobetraco
Riz					26,7	Socotra - Benin
Riz					866,95	Soremco transit
Riz					412	Sotraca
Riz					386,478	Tonasse et fils
<b>TOTAL PARTIEL 6</b>	<b>0</b>	<b>0,000</b>	<b>0</b>	<b>0,000</b>	<b>48204,474</b>	

TC 20" Conteneur de 20 pieds

TC 40" Conteneur de 40 pieds

**IMPORTATIONS AU PORT DE COTONOU (suite)**

**LES STOCKS**

Situation au 15/02/2018

NATURE DES MARCHANDISES	TC 20"		TC 40"		VRAC/CONV (Tonnes)
	Nbre	Tonnage	Nbre	Tonnage	
<b>TOTAL PARTIEL 7</b>	<b>0</b>	<b>0,000</b>	<b>0</b>	<b>0,000</b>	<b>0,000</b>
<b>TOTAL GENERAL</b>	<b>0,000</b>				

TC 20" Conteneur de 20 pieds

TC 40" Conteneur de 40 pieds

**LES ENLEVEMENTS**

Période du : 1er/02 au 15/02/2018

NATURE DES MARCHANDISES	TC 20"		TC 40"		VRAC/CONV (Tonnes)	TRANSITAIRE
	Nbre	Tonnage	Nbre	Tonnage		
Riz					42	Trans comlan
Savon					82	Amal et fils
Savon					53,486	C.n.t.t sarl
Savon					133,634	Sicaam Benin
Savon					99,756	Sotraca
Sucre					1655,45	Afrique transit
Sucre					108	Awod inter sa
Sucre					1899,231	Elohim transit
Sucre					578	Owossan transit
Sucre					539,75	S.c.t benin sarl
Sucre					432,43	Sicaam Benin
Sucre					404,472	Socotra - Benin
Sucre					269,9	Sotraca
Sucre					539,3	Ste vilomey
Sucre					1080	Tonasse et fils
Sucre					1133	Trans comlan
Sucre					28,09	Trans mensah
Textiles					447,527	Am traco
Textiles					132,099	Amal et fils
Textiles					2070,338	Awod inter sa
Textiles					1,38	Bollore
Textiles					124,132	Chrono missions
Textiles					959,053	Elohim transit
Textiles					58,535	Gramak traco
Textiles					198,502	Ibs traco
Textiles					488,954	Ore trans
Textiles					145,334	Owossan transit
Textiles					57,04	Rich trans
Textiles					431,742	Sicaam Benin
<b>TOTAL PARTIEL 7</b>	<b>0</b>	<b>0,000</b>	<b>0</b>	<b>0,000</b>	<b>14193,135</b>	

TC 20" Conteneur de 20 pieds

TC 40" Conteneur de 40 pieds

**IMPORTATIONS AU PORT DE COTONOU (suite et fin)**

**LES STOCKS**

*Situation au 15/02/2018*

NATURE DES MARCHANDISES	TC 20"		TC 40"		VRAC/CONV (Tonnes)
	Nbre	Tonnage	Nbre	Tonnage	
<b>TOTAL PARTIEL 8</b>	<b>0</b>	<b>0,000</b>	<b>0</b>	<b>0,000</b>	<b>0,000</b>
<b>TOTAL GENERAL</b>	<b>0,000</b>				

TC 20" Conteneur de 20 pieds  
TC 40" Conteneur de 40 pieds

**LES ENLEVEMENTS**

*Période du : 1er/02 au 15/02/2018*

NATURE DES MARCHANDISES	TC 20"		TC 40"		VRAC/CONV (Tonnes)	TRANSITAIRE
	Nbre	Tonnage	Nbre	Tonnage		
Textiles					1094,532	Sobetraco
Textiles					776,544	Sotraca
Textiles					708,154	Tonasse et fils
Textiles					347,553	Trans comlan
Textiles					68,028	Trans mensah
Thé					141,705	Afrique transit
Thé					106,628	Am traco
Thé					112	Awod inter sa
Thé					83,541	C.n.t.t sarl
Thé					12,315	Isam groupe sarl
Thé					60,46	S.c.t benin sarl
Tomates concentrées					33,015	Amal et fils
Tomates concentrées					21,06	Awod inter sa
Tomates concentrées					118,102	Elohim transit
Tomates concentrées					44,18	Ore trans
Tomates concentrées					246,178	Sicaam Benin
Tubes et tuyaux					83,42	Amal et fils
Tubes et tuyaux					50,984	C.n.t.t sarl
Tubes et tuyaux					28,24	Ore trans
Tubes et tuyaux					17,14	Trans mensah
Véhicules					10,889	Owossan transit
<b>TOTAL PARTIEL 8</b>	<b>0</b>	<b>0,000</b>	<b>0</b>	<b>0,000</b>	<b>4164,668</b>	
<b>TOTAL GENERAL</b>	<b>0</b>	<b>0,000</b>	<b>0</b>	<b>0,000</b>	<b>93470,688</b>	

TC 20" Conteneur de 20 pieds  
TC 40" Conteneur de 40 pieds



**LES STOCKS**

*Situation au 15/02/2018*

NATURE DES MARCHANDISES	TC 20"		TC 40"		VRAC/CONV (Tonnes)
	Nbre	Tonnage	Nbre	Tonnage	
<b>TOTAL PARTIEL 1</b>	<b>0</b>	<b>0,000</b>	<b>0</b>	<b>0,000</b>	<b>0,000</b>
<b>TOTAL GENERAL</b>	<b>0,000</b>				

TC 20" Conteneur de 20 pieds

TC 40" Conteneur de 40 pieds

**IMPORTATIONS AU PORT DE LOME**

**LES ENLEVEMENTS**

*Période du : 1er/02 au 15/02/2018*

NATURE DES MARCHANDISES	TC 20"		TC 40"		VRAC/CONV (Tonnes)	TRANSITAIRE
	Nbre	Tonnage	Nbre	Tonnage		
Savons					189,279	Winners Trans
Appareils Electriques					41,873	Ave-Trans
Appareils Electriques					24,87	Citraco
Aromes					88,348	Crepuscul
Article Sanitaires					21,895	El Hai
Biscuits et bonbons					68,812	Ave-Trans
Boissons Non Alcoolisées					74	Cogetram
Boissons Alcoolisées					40,262	Ave-Trans
Boissons Alcoolisées					42,486	Cogetram
Boissons Alcoolisées					196,429	Crepuscul
Chaussures					61,74	Foleka Sarl
Chaussures					10,81	Wilfried Gaston G
Divers					28	Africa Winiga Inter
Divers					15,5	Alotrans
Divers					85,403	Ave-Trans
Divers					15,5	Bessou Trans
Divers					39,164	Betta Group
Divers					20,238	Citraco
Divers					17,055	Crepuscul
<b>TOTAL PARTIEL 1</b>	<b>0</b>	<b>0,000</b>	<b>0</b>	<b>0,000</b>	<b>1081,664</b>	

TC 20" Conteneur de 20 pieds

TC 40" Conteneur de 40 pieds

**IMPORTATIONS AU PORT DE LOME (suite )**

**LES STOCKS**

*Situation au 15/02/2018*

NATURE DES MARCHANDISES	TC 20"		TC 40"		VRAC/CONV (Tonnes)
	Nbre	Tonnage	Nbre	Tonnage	
<b>TOTAL PARTIEL 2</b>	<b>0</b>	<b>0,000</b>	<b>0</b>	<b>0,000</b>	<b>0,000</b>
<b>TOTAL GENERAL</b>	<b>0,000</b>				

TC 20" Conteneur de 20 pieds  
TC 40" Conteneur de 40 pieds

**LES ENLEVEMENTS**

*Période du : 1er/02 au 15/02/2018*

NATURE DES MARCHANDISES	TC 20"		TC 40"		VRAC/CONV (Tonnes)	TRANSITAIRE
	Nbre	Tonnage	Nbre	Tonnage		
Divers					46,14	Foleka Sarl
Divers					20,051	Gold Africa
Divers					28,125	Himex
Divers					50,343	Navitrans
Divers					50,595	Nitra
Divers					9,682	Raymex Trans
Divers					16,599	Sapresic Tg
Divers					15,5	Sunny Side
Divers					100,589	Transit Le Tigre
Divers					8,886	Watt-Center Wilfried Gaston
Divers					15,3	G
Friperies					27,434	Betta Group
Lubrifiants					25,275	Gold Africa
Machines					18,02	Citt
Matériels. de Constructions					2,923	Citraco
Matériels. de Constructions					7,498	Navitrans
Matériels Electriques					0,476	Citraco
Pates Alimentaires					139,05	Ave-Trans
Pièces Détachées					15	Ave-Trans
<b>TOTAL PARTIEL 2</b>	<b>0</b>	<b>0,000</b>	<b>0</b>	<b>0,000</b>	<b>597,486</b>	

TC 20" Conteneur de 20 pieds  
TC 40" Conteneur de 40 pieds

**IMPORTATIONS AU PORT DE LOME (suite et fin)**

**LES STOCKS**

Situation au 15/02/2018

NATURE DES MARCHANDISES	TC 20"		TC 40"		VRAC/CONV (Tonnes)
	Nbre	Tonnage	Nbre	Tonnage	
<b>TOTAL PARTIEL 3</b>	<b>0</b>	<b>0,000</b>	<b>0</b>	<b>0,000</b>	<b>0,000</b>
<b>TOTAL GENERAL</b>	<b>0,000</b>				

TC 20" Conteneur de 20 pieds  
TC 40" Conteneur de 40 pieds

**LES ENLEVEMENTS**

Période du : 1er/02 au 15/02/2018

NATURE DES MARCHANDISES	TC 20"		TC 40"		VRAC/CONV (Tonnes)	TRANSITAIRE
	Nbre	Tonnage	Nbre	Tonnage		
Pièces Détachées					26,5	Betta Group
Pièces Détachées					5,967	Citraco
Pièces Détachées					46,5	Sunny Side
Produits Alimentaires					40,964	Ave-Trans
Produits Alimentaires					62,412	Citraco
Produits Alimentaires					35,596	Cogetram
Produits Alimentaires					94,665	Crepuscul
Produits Alimentaires					24,337	El Hai
Produits Alimentaires					35	Geo Trans
Produits Chimiques					26,3	Ave-Trans
Produits Chimiques					38,85	Ebenezer Trans
Produits Chimiques					58,275	El Hai
Produits Chimiques					1036,051	Geo Trans
Produits Chimiques					7,584	Nitra
Produits Congelés					25	Winners Trans
Riz					720	Alotrans
Textiles					19,36	Alotrans
Textiles					52,8	Betta Group
Textiles					14	Wilfried Gaston G
Tubes Et Tuyaux					45,99	Shalom
Véhicules					12,605	Citraco
<b>TOTAL PARTIEL 3</b>	<b>0</b>	<b>0,000</b>	<b>0</b>	<b>0,000</b>	<b>2428,756</b>	
<b>TOTAL GENERAL</b>	<b>0</b>	<b>0,000</b>	<b>0</b>	<b>0,000</b>	<b>4107,906</b>	
<b>TOTAUX</b>					<b>4107,906</b>	

TC 20" Conteneur de 20 pieds  
TC 40" Conteneur de 40 pieds

## IMPORTATIONS AU PORT DE TEMA

### LES STOCKS

*Situation au 15/02/2018*

NATURE DES MARCHANDISES	TC 20"		TC 40"		VRAC/CONV (Tonnes)
	Nbre	Tonnage	Nbre	Tonnage	
<b>TOTAL PARTIEL 1</b>	<b>0</b>	<b>0,000</b>	<b>0</b>	<b>0,000</b>	<b>0,000</b>
<b>TOTAL GENERAL</b>	<b>0,000</b>				

TC 20" Conteneur de 20 pieds

TC 40" Conteneur de 40 pieds

### LES ENLEVEMENTS

*Période du : 1er/02 au 15/02/2018*

NATURE DES MARCHANDISES	TC 20"		TC 40"		VRAC/CONV (Tonnes)	TRANSITAIRE
	Nbre	Tonnage	Nbre	Tonnage		
Divers					160	A o l s Ghana
Divers					46,82	Christerl
Matériaux de construction					82,727	Gadaniel
Pâtes alimentaires					24,529	Adjoelaz minns
Produits pharmaceutiques					17,365	Adjoelaz minns
Produits pharmaceutiques					25,548	Hangola Ghana
Produits chimiques					32,18	Adjoelaz minns
Produits chimiques					21,94	Salma
<b>TOTAL PARTIEL 1</b>	<b>0</b>	<b>0,000</b>	<b>0</b>	<b>0,000</b>	<b>411,109</b>	

TC 20" Conteneur de 20 pieds

TC 40" Conteneur de 40 pieds

## IMPORT: ENLEVEMENTS DES MARCHANDISES (MARCHES LOCAUX)

Période du : 1er/02 au 15/02/2018

Période du : 1er/02 au 15/02/2018

<b>COTONOU</b>						
NATURE DES MARCHANDISES	TC 20"		TC 40"		VRAC/CONV (Tonnes)	TRANSITAIRE
	Nbre	Tonnage	Nbre	Tonnage		
Ciment					3289	Africatrans
Fer à béton					69	Saf transactions
Jus de fruits					27	Soremco transit
Matériels électriques					60	Fc 2a inter
Matériaux de constructions					94	Saf transactions
Pâtes alimentaires					179	Ste vilomey
Produits congelés					28	Societeathoms
Tubes et tuyaux					50	Saf transactions
Véhicules					5,648	Awod inter sa
Véhicules					97,035	Bollore
Véhicules					1,735	Nitra
Véhicules					61,552	S.c.t beninsarl
Véhicules					6,724	Sotraca
Véhicules					7,4	Transmensah
<b>Total Général</b>	<b>0</b>	<b>0,000</b>	<b>0</b>	<b>0,000</b>	<b>3976,094</b>	

TC 20" Conteneur de 20 pieds  
TC 40" Conteneur de 40 pieds

<b>LOME</b>						
NATURE DES MARCHANDISES	TC 20"		TC 40"		VRAC/CONV (Tonnes)	TRANSITAIRE
	Nbre	Tonnage	Nbre	Tonnage		
Articles Scolaires					16,859	Daseko
Divers					129,592	-
Divers					100,14	Innotrans
Divers					70,02	Itrans
Divers					60	Somarco
Divers					42,24	Universal
Divers					50,4	Vip-Trans
Friperies					37	Sitrad
Huiles Végétales					1700,315	Ciat
Huiles Végétales					279,54	Rhematrans
Matériels de Constructions					120	-
Matériels de Constructions					30	Dhoss Inter
Pates Alimentaires					80	Citraf
Tubes Et Tuyaux					155	Dhoss Inter
<b>Total Général</b>	<b>0</b>	<b>0,000</b>	<b>0</b>	<b>0,000</b>	<b>2871,106</b>	

Période du : 1er/02 au 15/02/2018

<b>TEMA</b>						
NATURE DES MARCHANDISES	TC 20"		TC 40"		VRAC/CONV (Tonnes)	TRANSITAIRE
	Nbre	Tonnage	Nbre	Tonnage		
Pâtes alimentaires					490	Local
Tomates concentrées					40,95	Local
Tubes et tuyaux					47,038	Local
<b>Total Général</b>	<b>0</b>	<b>0,000</b>	<b>0</b>	<b>0,000</b>	<b>577,988</b>	

TC 20" Conteneur de 20 pieds  
TC 40" Conteneur de 40 pieds

# ACTUALITES

### A L'ATTENTION DES USAGERS DU PORT AUTONOME D'ABIDJAN :



- ✓ Il est porté à la connaissance des usagers du port, notamment les armateurs, les consignataires et les manutentionnaires de navires, la remise en service des quais **11 et 12** après des travaux d'aménagement. Le tirant d'eau à ces postes est maintenu à **9,45 mètres (31 pieds)** en attendant l'achèvement des travaux d'approfondissement qui permettront de rehausser les côtes.
- ✓ Conformément aux instructions du gouvernement ivoirien, l'Autorité Portuaire porte à la connaissance des opérateurs et usagers du port d'Abidjan qu'il est **formellement interdit jusqu'à nouvel ordre**, aux véhicules lourds de transport de marchandises, **de stationner** aux abords de la chaussée sur la zone portuaire, notamment le long des boulevards du port et de Vridi.

### A L'ATTENTION DES USAGERS DU PORT DE COTONOU

La Direction Générale des Douanes et Droits Indirects de la République du Bénin, porte à la connaissance des acteurs de la chaîne des transports, **la suspension provisoire de la redevance tracking** sur le coton fibre en provenance des pays de l'hinterland qui transit par le port de Cotonou. Cette mesure vise à rendre davantage compétitif le port de Cotonou.

**DIVERTISSEMENT**

**HORIZONTALLEMENT**

- 1 - Littérateurs obscènes
- 2 - Pincée - Sujet familial
- 3 - Affranchi - Installez à l'écart
- 4 - Déesse du mariage - Manque de résultat
- 5 - Copines du titi - Immensité
- 6 - Vitesse du marin - Montrera qu'il fait des efforts
- 7 - Elle peut servir de canapé - Posai des carreaux
- 8 - Mot de choix - Bien entraînée
- 9 - Insère - Il ne sort pas sans sa voilure - Jamais reconnu
- 10- Importants personnages - Examine manuellement

**VERTICALEMENT**

- A - Pour elle, ressasser ou retâter c'est le bon mot
- B - Passée sous silence - Cours en pointillé
- C - Chantepleure - Élément numéro 22
- D - Chambre pour les tout jeunes
- E - Ferraille à Oslo - Durci par un bain
- F - Mère des Titans - Mot de la fin - Fermette
- G - Vestige - Larve
- H - Acte de violence
- I - Aide de matador - Voisin des mormons
- J - Cherchèrent à polir
- K - Raccourcira par le haut - C'est-à-dire bien diminué
- L - Dames supérieures

	A	B	C	D	E	F	G	H	I	J	K	L
1												
2												
3												
4												
5												
6												
7												
8												
9												
10												

**SOLUTION NUMERO PRECEDENT**

	A	B	C	D	E	F	G	H	I	J	K	L
1	I	M	P	E	R	T	I	N	E	N	C	E
2	D	E	R	R	I	E	R	E		E	O	N
3	E	N	E	R	V	E	R	O	N	T		D
4	A	S		A	I		I	N	I	T	I	E
5	L	E	S	T	E	N	T		M	E	N	U
6	E		T	A	R	I	E	R	E		N	I
7	M	U	A		E	B	R	A	S	E		L
8	E	R	S	E	S		A	M		M	A	L
9	N	E	E	S		O	I	E	S		D	E
10	T	E	S	T	O	S	T	E	R	O	N	E

**BLAGUE DE LA QUINZAINE**

**Blague1**

Ce matin au marché central, un vendeur a vendu sa chèvre à un client au prix de 10.000FCFA, au moment où l'acheteur tend le billet au vendeur, le billet tombe et la chèvre l'aval. A qui revient la chèvre ?  
 Nous attendons vite la réponse parce qu'ils sont en plein bagarre depuis ce matin.

**Blague2**

Un mec se pointe chez le garagiste :  
 - Vous pouvez réparer ma roue ?  
 - Bien sur... Oh ! Comment avez-vous fait pour crever cette roue comme ça ?  
 - J'ai roulé sur une bouteille.  
 - Vous ne l'aviez pas vue ?  
 - Non, le mec l'avait dans la poche.

**Blague 3**

Deux amis se rencontrent. L'un, joueur invétéré dit à l'autre:  
 - Il faut que je t'annonce une grande nouvelle: j'arrête de jouer! Plus de casino, plus de tiercé, plus de poker...  
 - Bravo, lui dit l'autre. Mais pardonne-moi, te connaissant, j'ai du mal à y croire. Je suis même sûr que tu ne tiendras pas!  
 - Ah bon? Tu paries combien?