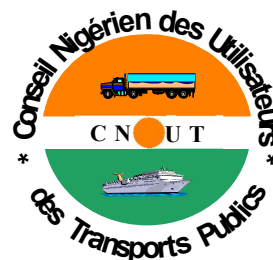


CONSEIL NIGERIEEN DES UTILISATEURS DES TRANSPORTS PUBLICS

DIRECTION DE L'OBSERVATOIRE DES TRANSPORTS



CNUT - NIAMEY

B.P. 11048 - TEL. (00227) 20 73 21 87 / 20 73 51 85 / 20 73 32 11 FAX. 20 73 52 11

Email: cnut.dg@gmail.com / cnutdot@yahoo.fr

Site web: www.cnut.ne

Flash - Transport

NUMERO : 10/2018

(Deuxième quinzaine du mois de Mai 2018)

INTEGRATION REGIONALE : Le PFTTR/Composantes



Le Programme Régional de Facilitation des Transports et Transit routiers dans l'espace communautaire est structuré autour de :

- 1) *Harmonisation et simplification des procédures (contrôles, gabarit etc.)*
- 2) *Les Postes de contrôle juxtaposés*
- 3) *Observatoire des bratanes Anormales*



ETS NIGER COMMERCE *Matériaux de construction*

*Notre longue expérience en la matière et notre maillage adéquat sur le territoire national font de nous votre partenaire sûr.
Contactez nous :*

*A Niamey, en face de la Compagnie de
Transport RTMBO, BP : 11 215
Tel : +227 20 36 04 25*

ETS HOUDOU YOUNOUSSA **PRODUITS ALIMENTAIRES**

*Riz, Pates Alimentaires, Huiles, Tomates et Laites de Marque
Daddy En Gros et en Détails*

*Situés au Petit Marché de Niamey, les
Etablissements Houdou Younoussa sont ouverts
7/7j. BP : 11 570
Tel : 20 73 33 79 Fax : 20 73 23 02/20 73 36 66*

BURAMA, *Fourniture de bureau
Tout juste à coté de la BSIC, en face de la
Radio & Télévision Ténéré (RTT). Niamey-Niger
La bureautique c'est notre affaire !*



Bordereau Electronique De Suivi de Cargaison (BESC)

Conformément à ses missions statutaires et aux recommandations de l'Union des Conseils de Chargeurs Africains (UCCA), le CNUT entend mettre en œuvre une nouvelle manière de régulation des importations/exportations via les ports de desserte du Pays en initiant le Projet de Bordereau Electronique de Suivi de Cargaison (BESC). Il s'agit d'un Document d'accompagnement de la marchandise qui serait émis, en version électronique, en amont des Ports de débarquement.

Le BESC, un outil de facilitation de la procédure de dédouanement et de collecte des données statistiques.



Le CNUT, un outil au service des chargeurs !

LE MOT DE LA REDACTION.....	2
LA SYNTHÈSE.....	3-4
LES PRÉVISIONS D'ARRIVÉE DES NAVIRES	5
LES ENLEVEMENTS.....	6
Au port de Cotonou.....	7-15
Au Port de Lomé.....	16-19
Au port de Tema.....	20
LES ACHATS LOCAUX.....	21
LES ACTUALITÉS.....	23
LE DIVERTISSEMENT (BLAGUE DU JOUR)	24

Le Flash-Transport, le bimensuel des publications statistiques du CNUT, renseigne sur les mouvements des marchandises nigériennes à travers les Ports d'embarquement/débarquement, principalement, à Cotonou (au Benin), à Lomé (au Togo) et à Tema (au Ghana). Ainsi, les **prévisions d'arrivée** des navires (par consignataires) et les **quantités enlevées** des marchandises des Ports (par Transitaires), y sont recueillis et traités et ce, par quinzaine (un numéro, chaque moitié de mois). Il s'intéresse également, sous l'angle de la coopération sud-sud, aux marchandises nigériennes achetées sur les marchés de la sous-région. Ces dernières sont désignées par le vocable des "**ACHATS LOCAUX**".

Aussi, la rubrique « **ACTUALITES** » de ce document se veut-elle un espace d'information sur la dynamique du secteur des transports. Elle s'intéresse, à cet égard, à l'évolution des textes (à l'échelle nationale et sous régionale (UEMOA/CEDEAO) voire internationale (les instruments de l'OMC)) et des pratiques dans le domaine des transports de marchandises.

Le Flash Transport demeurant, enfin, une tribune des sociétés ayant besoin de se faire connaître et faire connaître leur existence, zones et domaines d'intervention et, soucieux de s'améliorer quotidiennement vous exhorte à faire retourner au CNUT vos suggestions/préoccupations à travers un **QUESTIONNAIRE** annexé à ce document.

Une nouvelle page de **DIVERTISSEMENT** en mots croisés et/ou blague du jour y est insérée pour aider à rafraîchir les souvenirs des lecteurs.

La Rédaction

SYNTHESE

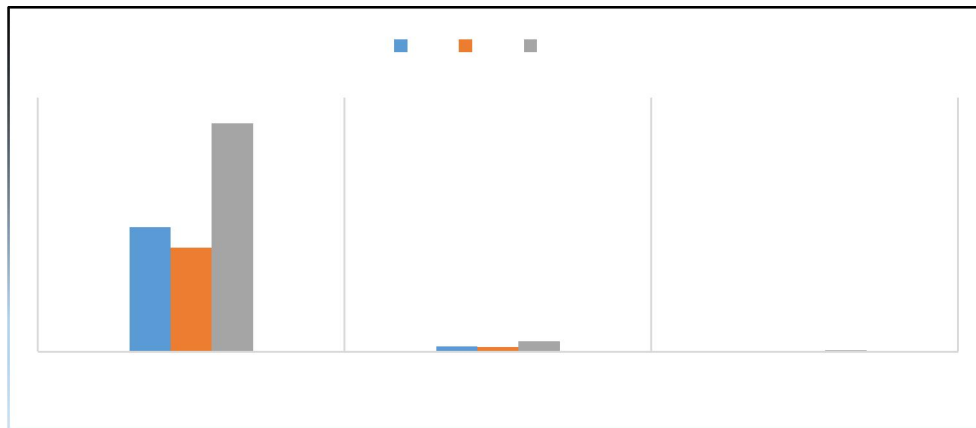
La deuxième quinzaine du mois de Mai 2018 a cumulé les **enlèvements** suivants, en termes de quantités de marchandises : 122.204,16T, 5.238,44T et 890,20T respectivement aux Ports de Cotonou, de Lomé et de Tema contre 102.355,703T, 4.721,92T et 352,20T à la quinzaine précédente.

Cotonou maintient toujours son rang de première position avec une hausse considérable de 19.848,24T.

Dans la même lancée, le corridor du Togo a enregistré une hausse de l'ordre de 516,52T de marchandises passant de 4.721,919T à 5.238,44T.

Quant au corridor ghanéen, nous remarquons également une hausse de plus du double de sa quantité de marchandise allant de 352,20T à 890,20T.

Graphique N°1 . Enlèvements aux Ports (du 1^{er} au 15 et 16 au 31 mai 2018)



Ces sorties de flux connaissent une disparité tout à fait normale entre les ports d'une part, et entre les quantités enlevées sur les rubriques statistiques des marchandises d'autre part.

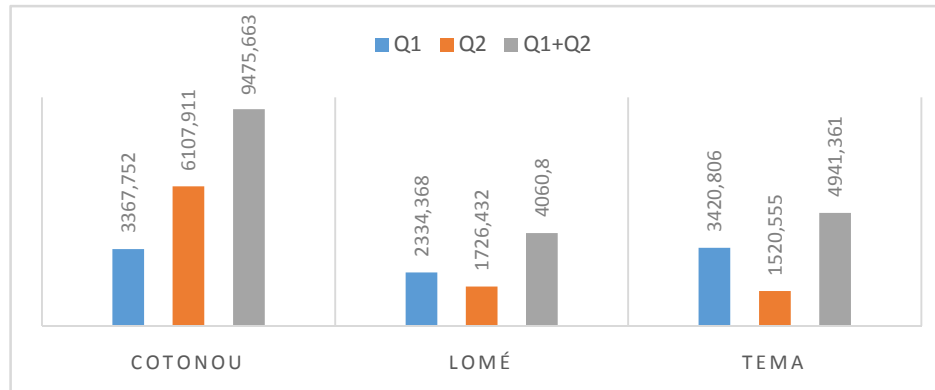
C'est ainsi qu'au principal port de débarquement du fret nigérien(**Cotonou**), l'on a constaté un cumul de 122.204,16T de marchandises, toute nature confondue, avec 51.362,36T de « riz » (soit 42,02% du fret généré), 20.496,844T des « huiles végétales » (16,77%) et 10.807,20T des « pâtes alimentaires » (8,84%). Le « sucre » quant à lui, occupent la 4^{ème} place avec 8,47%.

Concernant le corridor togolais, les « huiles végétales » ont enregistré le plus fort tonnage avec 1.812,75T soit 34,60% suivies des « divers » à concurrence de 16,05%, les « produits chimiques » à 8,01% et les « produits alimentaires » à 6,74%.

A **Tema**, parmi les seuls trois types de marchandises importées, les « matériaux de construction » constituent la principale marchandise avec 766,03T représentant 86,01%, les « produits chimiques » 5,15% et le « thé » avec 8,83%.

S'agissant des « **achats locaux** », c'est-à-dire les marchandises achetées sur les marchés de la sous-région, notamment au **Bénin**, au **Togo** et au **Ghana**, le corridor ghanéen a renversé la tendance en prenant la tête de classement avec un cumul de 3.420,81T suivi du béninois à hauteur de 3.367,76T et celui du Togo à 2334,37T.

Graphique N°2 : Evolution des achats locaux entre les deux quinzaines



NB : Les prévisions d'arrivées de navires de Lomé ne sont pas disponibles.

- Q2 : 15 au 31 Mai (quinzaine en cours) ;
- Q1 : du 1 au 15 Mai (quinzaine passée)

Au cours de cette deuxième quinzaine, les « pâtes alimentaires » ont engrangé la plus large portion des achats locaux dans le corridor ghanéen avec un taux de 41,51% du trafic, suivies des « huiles végétales » à 36,89% et les « divers » à 16,24%.

Par contre, dans le corridor béninois, le « ciment » a enregistré 75,74%, les « véhicules » 11,69% et les « pâtes alimentaires » 6,17%.

En outre, le « ciment » exprimé à 60,61%, les « divers » à 20,81% et les « friperies » à 4,19% ont constitué les principales marchandises achetées à Cotonou.

Quant aux **prévisions** d'arrivées de navires, 29 "*bateaux*" affrétés par 14 armateurs (consignataires) sont attendus du 1 au 15 Juin 2018, au port de Cotonou ; 15 autres à Tema.

Période du 01/06 au 15/06/2018

COTONOU			LOME			TEMA		
NOM DU NAVIRE	DATE D'ARRIVEE	CONSIGNATAIRE	NOM DU NAVIRE	DATE D'ARRIVEE	CONSIGNATAIRE	NOM DU NAVIRE	DATE D'ARRIVEE	CONSIGNATAIRE
Cma Cgm Topaz	01/06/2018	Cma Cgm Benin	NON DISPONIBLE			Seaspan Rio De Janeiro	01/06/2018	Maersk Gh
Chimba Express	01/06/2018	Bisb				As Palatia	02/06/2018	Scanship
Gde Luanda	01/06/2018	Grimaldi Benin				Ssi Nemesis	03/06/2018	Hull Blyth
Glovis Comet	02/06/2018	Aquamarine Benin				Maersk Cubango	04/06/2018	Maersk Gh
Corcovado	02/06/2018	Sharaf				Novios Lapis	05/06/2018	Maersk Gh
Merkur Planet	03/06/2018	Sharaf				Sichem Challenge	06/06/2018	Tide Shipping
Rep Argentina	03/06/2018	Grimaldi Benin				Chariana L	07/06/2018	Gmt Gh
Ocean Princeso	04/06/2018	SlT Alliance				As Carelia	08/06/2018	Hapag Llyod
Amstel Eagle	04/06/2018	Sobemaf				Em Ruby	09/06/2018	Care Handling
Silver Ray	04/06/2018	Aquamarine Benin				Coral Queen	10/06/2018	Hull Blyth
Maersk Cubango	05/06/2018	Sharaf				Aquamarine Ace	11/06/2018	Ports Marine
Supreme Ace	06/06/2018	Socopao Benin				Volga Maersk	12/06/2018	Maersk Gh
Parana	06/06/2018	Grimaldi Benin				Vectis Isle	13/06/2018	Comexas
Gde Marocco	06/06/2018	Grimaldi Benin				Oroghene	14/06/2018	Comexas
Cosco Kobe	06/06/2018	Navitrans Benin				Akpevweoghene	15/06/2018	Stardex Maritime
Maersk Jubail	07/06/2018	Sharaf						
Gde Abidjian	07/06/2018	Grimaldi Benin						
Cma Cgm Opal	08/06/2018	Cma Cgm Benin						
Kota Salam	08/06/2018	Pil Benin						
Arkas Africa	08/06/2018	Btl Benin						
Navios Lapis	08/06/2018	Sharaf						
Chariana	09/06/2018	Gmt Benin						
Hammonia								
Saphire	10/06/2018	Navitrans Benin						
Diana Bolten	10/06/2018	Atral						
Panther	11/06/2018	Sharaf						
Safmarine Chilka	12/06/2018	Sharaf						
Nord Folk	12/06/2018	Supermaritime						
Kota Sejarah	13/06/2018	Pil Benin						
Julius S	14/06/2018	Sharaf						

LES ENLEVEMENTS AUX PORTS (Cotonou, Lomé et Tema)

**IMPORTATIONS AU PORT DE COTONOU
LES ENLEVEMENTS**

LES STOCKS

Situation au 31/05/2018

Période du : 16/05 au 31/05/2018

NATURE DES MARCHANDISES	TC 20"		TC 40"		VRAC/CONV (Tonnes)	NATURE DES MARCHANDISES	TC 20"		TC 40"		VRAC/CONV (Tonnes)	TRANSITAIRE
	Nbre	Tonnage	Nbre	Tonnage			Nbre	Tonnage	Nbre	Tonnage		
Soufre					8149,728	Appareils électriques					10,809	Cat Log Benin
Soufre					5635,920	Appareils électriques					27,431	Damco Benin Sa
						Appareils électriques					25,8	Ore Trans
						Appareils électriques					39,1	Owossan Transit
						Appareils électriques					31,398	Rich Trans
						Appareils électriques					81,6	R-Logistic Benin
						Appareils électriques					32,24	Sicaam Benin
						Appareils électriques					15	Sobetraco
						Appareils électriques					3,342	Tonasse Et Fils
						Appareils électriques					8,252	Trans Comlan
						Arômes					74,1	Sicaam Benin
						Articles de ménage					50	Awod - Inter Sa
						Articles de ménage					10,748	Isam Groupe
						Articles de ménage					39,978	Ore Trans
						Articles de ménage					6,999	Owossan Transit
						Articles de ménage					27,62	Sotraca
						Articles de ménage					22,8	Trans Comlan
						Articles scolaires					17,16	Ore Trans
						Biscuits					55,016	Califa Transit
						Biscuits					30,5	Elohim Transit
						Biscuits					40,916	Sobetraco
						Bitume					294,54	G-Kb-Tsi
						Boissons alcoolises					31,9	Sicaam Benin
						Boissons non alcoolisées					102,405	Cat Log Benin
						Bonbons					56,871	Afrique Transit
						Bonbons					87,279	Amal Et Fils
						Bonbons					242,41	Sicaam Benin
						Bonbons					210,095	Sobetraco
						Bonbons					37,761	Sotec Sarl
TOTAL PARTIEL 1	0	0,000	0	0,000	13785,648	TOTAL PARTIEL 1	0	0,000	0	0,000	1714,07	
TOTAL GENERAL			0,000									

TC 20" Conteneur de 20 pieds

TC 40" Conteneur de 40 pieds

TC 20" Conteneur de 20 pieds

TC 40" Conteneur de 40 pieds

IMPORTATIONS AU PORT DE COTONOU (suite)

LES STOCKS

Situation au 31/05/2018

NATURE DES MARCHANDISES	TC 20"		TC 40"		VRAC/CONV (Tonnes)
	Nbre	Tonnage	Nbre	Tonnage	
TOTAL PARTIEL 2	0	0,000	0	0,000	0,000
TOTAL GENERAL			0,000		

TC 20" Conteneur de 20 pieds

TC 40" Conteneur de 40 pieds

LES ENLEVEMENTS

Période du : 16/05 au 31/05/2018

NATURE DES MARCHANDISES	TC 20"		TC 40"	VRAC/CONV (Tonnes)	TRANSITAIRE
	Nbre	Tonnage	Nbre		
Bonbons				51,91	Trans Mensah
Café				6,473	Califa Transit
Café				29,157	Sicaam Benin
Chaussures				57,74	Isam Groupe
Chaussures				14,2	Ore Trans
Chaussures				41,15	Owossan Transit
Chaussures				11,6	S.C.T Benin Sarl
Chaussures				64,28	Sicaam Benin
Chaussures				68,766	Sobetraco
Chaussures				14,57	Tonasse Et Fils
Cigarettes				30,056	Chrono Missions
Ciment				112	Am Traco
Ciment				336	Amal Et Fils
Ciment				302,9	Ore Trans
Ciment				201	Owossan Transit
Divers				72,71	Am Traco
Divers				226,586	Amal Et Fils
Divers				33,156	Awod - Inter Sa
Divers				53,034	Bollore
Divers				512,114	C.N.T.T Sarl
Divers				26,59	Califa Transit
Divers				1,11	Cat Log Benin
Divers				28	Cexci Trans
Divers				596,4	Damco Benin Sa
Divers				32,072	Ibs Traco
Divers				73,803	Isam Group
Divers				0,478	Oma Log Benin
Divers				60,844	Ore Trans
Divers				94,92	Owossan Transit
TOTAL PARTIEL 2	0	0,000	0	0,000	3153,619

TC 20" Conteneur de 20 pieds

TC 40" Conteneur de 40 pieds

IMPORTATIONS AU PORT DE COTONOU (suite)

LES STOCKS

Situation au 31/05/2018

NATURE DES MARCHANDISES	TC 20"		TC 40"		VRAC/CONV (Tonnes)
	Nbre	Tonnage	Nbre	Tonnage	
TOTAL PARTIEL 3	0	0,000	0	0,000	0,000
TOTAL GENERAL			0,000		

TC 20" Conteneur de 20 pieds

TC 40" Conteneur de 40 pieds

LES ENLEVEMENTS

Période du : 16/05 au 31/05/2018

NATURE DES MARCHANDISES	TC 20"		TC 40"		VRAC/CONV (Tonnes)	TRANSITAIRE
	Nbre	Tonnage	Nbre	Tonnage		
Divers					106,406	S.C.T Benin Sarl
Divers					1126,164	Sicaam Benin
Divers					123,563	Sobetraco
Divers					50,901	Sotec Sarl
Divers					45,1	Sotraca
Divers					213,183	Tonasse Et Fils
Divers					55,95	Trans Comlan
Divers					65,302	Trans Mensah
Fourniture de bureau					37,662	Awod - Inter Sa
Fourniture de bureau					22,617	Nitra
Fourniture de bureau					20,367	R-Logistic Benin
Fourniture de bureau					100,609	Sicaam Benin
Fourniture de bureau					40,7	Sotraca
Friperie					28,053	Am Traco
Friperie					228,815	Amal Et Fils
Friperie					67,974	Elohim Transit
Friperie					80,788	Isam Groupe Sarl
Friperie					28,29	Ore Trans
Friperie					26,605	Owossan Transit
Friperie					84,39	S.C.T Benin Sarl
Friperie					625,133	Sicaam Benin
Friperie					67,88	Sotec Sarl
Friperie					66,078	Sotraca
Friperie					169,488	Tonasse Et Fils
Friperie					57,29	Trans Comlan
Friperie					43,63	Trans Mensah
Fruits					17,696	Elohim Transit
Fruits					21,221	Isam Groupe Sarl
Huiles lubrifiantes					42,288	C.N.T.T Sarl
TOTAL PARTIEL 3	0	0,000	0	0,000	3664,143	

TC 20" Conteneur de 20 pieds

TC 40" Conteneur de 40 pieds

IMPORTATIONS AU PORT DE COTONOU (suite)

LES STOCKS

Situation au 31/05/2018

NATURE DES MARCHANDISES	TC 20"		TC 40"		VRAC/CONV (Tonnes)
	Nbre	Tonnage	Nbre	Tonnage	
TOTAL PARTIEL 4	0	0,000	0	0,000	0,000
TOTAL GENERAL			0,000		

TC 20" Conteneur de 20 pieds
TC 40" Conteneur de 40 pieds

LES ENLEVEMENTS

Période du : 16/05 au 31/05/2018

NATURE DES MARCHANDISES	TC 20"		TC 40"		VRAC/CONV (Tonnes)	TRANSITAIRE
	Nbre	Tonnage	Nbre	Tonnage		
Huiles lubrifiantes					253,638	Rich Trans
Huiles lubrifiantes					15,819	Tonasse Et Fils
Huiles végétales					5872,759	Afrique Transit
Huiles végétales					596,96	Am Traco
Huiles végétales					869,886	Amal Et Fils
Huiles végétales					130,525	Awod - Inter Sa
Huiles végétales					1472,358	Elohim Transit
Huiles végétales					467,536	Isam Groupe Sarl
Huiles végétales					797,185	Ore Trans
Huiles végétales					344,637	Prolotrac Benin
Huiles végétales					390,339	Sat Sa
Huiles végétales					905,765	Sicaam Benin
Huiles végétales					2879,722	Sobetraco
Huiles végétales					1716,582	Soremco Transit
Huiles végétales					817,393	Sotec Sarl
Huiles végétales					2329,428	Tonasse Et Fils
Huiles végétales					905,769	Trans Comlan
Jus de fruits					85,12	Am Traco
Jus de fruits					87,36	Sicaam Benin
Jus de fruits					121,706	Sobetraco
Jus de fruits					17,441	Sotec Sarl
Jus de fruits					105,526	Trans Mensah
Lait					27,966	Elohim Transit
Lait					52,676	Ore Trans
Lait					72,664	Owossan Transit
Lait					49,824	S.C.T Benin Sarl
Lait					77,418	Sicaam Benin
Lait					26	Socotra Benin
Lait					131,722	Soremco Transit
TOTAL PARTIEL 4	0	0,000	0	0,000	21621,724	

TC 20" Conteneur de 20 pieds
TC 40" Conteneur de 40 pieds

IMPORTATIONS AU PORT DE COTONOU (suite)

LES STOCKS

Situation au 31/05/2018

LES ENLEVEMENTS

Période du : 16/05 au 31/05/2018

NATURE DES MARCHANDISES	TC 20"		TC 40"		VRAC/CONV (Tonnes)
	Nbre	Tonnage	Nbre	Tonnage	
TOTAL PARTIEL 5	0	0,000	0	0,000	0,000
TOTAL GENERAL			0,000		

TC 20" Conteneur de 20 pieds

TC 40" Conteneur de 40 pieds

NATURE DES MARCHANDISES	TC 20"		TC 40"		VRAC/CONV (Tonnes)	TRANSITAIRE
	Nbre	Tonnage	Nbre	Tonnage		
Lait					189,751	Tonasse Et Fils
Matériels Telecom					9,593	Bollore
Matériels Telecom					40,142	Cat Log Benin
Matériels Telecom					16,505	Doba Shipping
Matériels électriques					525,64	Am Traco
Matériels électriques					21,18	Amal Et Fils
Matériels électriques					12,992	Bollore
Matériels électroniques					7,451	Sicaam Benin
Meubles					43,082	Bollore
Meubles					4,67	Damco Benin Sa
Meubles					12,9	Isam Groupe Sarl
Meubles					134,449	Sicaam Benin
Meubles					25,8	Sobetraco
Meubles					26,77	Trans Mensah
Matériaux de construction					28,28	Afrique Transit
Matériaux de construction					110,279	Am Traco
Matériaux de construction					126,24	Amal Et Fils
Matériaux de construction					24,58	Awod - Inter Sa
Matériaux de construction					510,579	Bollore
Matériaux de construction					5,4	Califa Transit
Matériaux de construction					172,94	Damco Benin Sa
Matériaux de construction					20,511	Doba Shipping
Matériaux de construction					14,511	Isam Groupe Sarl
Matériaux de construction					11,041	Oma Log Benin
Matériaux de construction					109,94	Ore Trans
Matériaux de construction					727,035	Owossan Transit
Matériaux de construction					25,034	Rich Trans
Matériaux de construction					14,5	S.C.T Benin Sarl
Matériaux de construction					131,25	
TOTAL PARTIEL 5					3103,045	

TC 20" Conteneur de 20 pieds

TC 40" Conteneur de 40 pieds

IMPORTATIONS AU PORT DE COTONOU (suite)

LES STOCKS

Situation au 31/05/2018

LES ENLEVEMENTS

Période du : 16/05 au 31/05/2018

NATURE DES MARCHANDISES	TC 20"		TC 40"		VRAC/CONV (Tonnes)
	Nbre	Tonnage	Nbre	Tonnage	
TOTAL PARTIEL 6	0	0,000	0	0,000	0,000
TOTAL GENERAL	0,000				

TC 20" Conteneur de 20 pieds
TC 40" Conteneur de 40 pieds

NATURE DES MARCHANDISES	TC 20"		TC 40"		VRAC/CONV (Tonnes)	TRANSITAIRE
	Nbre	Tonnage	Nbre	Tonnage		
Matériaux de construction					358,824	Sicaam Benin
Matériaux de construction					41,2	Sotec Sarl
Matériaux de construction					84,158	Trans Comlan
Pâtes alimentaires					491,598	Afrique Transit
Pâtes alimentaires					135,3	Am Traco
Pâtes alimentaires					417,15	Amal Et Fils
Pâtes alimentaires					139,047	C.N.T.T Sarl
Pâtes alimentaires					2125,136	Elohim Transit
Pâtes alimentaires					741,183	Isam Groupe Sarl
Pâtes alimentaires					760,001	Ore Trans
Pâtes alimentaires					386,295	S.C.T Benin Sarl
Pâtes alimentaires					160,114	Seesav Company
Pâtes alimentaires					1078,157	Sicaam Benin
Pâtes alimentaires					528,246	Sobetraco
Pâtes alimentaires					755,182	Soremco Transit
Pâtes alimentaires					804,421	Sotec Sarl
Pâtes alimentaires					1398,325	Tonasse Et Fils
Pâtes alimentaires					887,048	Trans Comlan
Pièces détachées					27,489	Awod - Inter Sa
Pièces détachées					16,537	Bollore
Pièces détachées					23	Califa Transit
Pièces détachées					5,042	Isam Groupe Sarl
Pièces détachées					22,1	S.C.T Benin Sarl
Produits pharmaceutiques					71,165	Bollore
Produits pharmaceutiques					67,116	Damco Benin Sa
Produits pharmaceutiques					11,564	Isam Groupe Sarl
Produits pharmaceutiques					245,438	Owossan Transit
Produits pharmaceutiques					102,402	Sicaam Benin
Produits pharmaceutiques					28	Sotec Sarl
TOTAL PARTIEL 6	0	0,000	0	0,000	11911,238	

TC 20" Conteneur de 20 pieds
TC 40" Conteneur de 40 pieds

IMPORTATIONS AU PORT DE COTONOU (suite)

LES STOCKS

Situation au 31/05/2018

LES ENLEVEMENTS

Période du : 16/05 au 31/05/2018

NATURE DES MARCHANDISES	TC 20"		TC 40"		VRAC/CONV (Tonnes)
	Nbre	Tonnage	Nbre	Tonnage	
TOTAL PARTIEL 7	0	0,000	0	0,000	0,000
TOTAL GENERAL	0,000				

TC 20" Conteneur de 20 pieds
TC 40" Conteneur de 40 pieds

NATURE DES MARCHANDISES	TC 20"		TC 40"		VRAC/CONV (Tonnes)	TRANSITAIRE
	Nbre	Tonnage	Nbre	Tonnage		
Produits alimentaires					221,481	Afrique Transit
Produits alimentaires					66,726	Amal Et Fils
Produits alimentaires					18,584	Cat Log Benin
Produits alimentaires					16,13	Damco Benin Sa
Produits alimentaires					224,07	Elohim Transit
Produits alimentaires					18,133	Isam Groupe Sarl
Produits alimentaires					28	Oma Log Benin
Produits alimentaires					64,71	Owossan Transit
Produits alimentaires					19,333	S.C.T Benin Sarl
Produits alimentaires					166,376	Sicaam Benin
Produits alimentaires					67,923	Sobetraco
Produits alimentaires					101,91	Socotra Benin
Produits chimiques					47,48	Am Traco
Produits chimiques					52,74	Awod - Inter Sa
Produits chimiques					52,208	Bollore
Produits chimiques					493,5	Califa Transit
Produits chimiques					73,935	Isam Groupe Sarl
Produits chimiques					3392,41	Nitra
Produits chimiques					23,296	S.C.T Benin Sarl
Produits chimiques					47,894	Sicaam Benin
Produits chimiques					47,478	Sotec Sarl
Produits chimiques					43,4	Tonasse Et Fils
Produits chimiques					45,408	Trans Mensah
Produits congelés					138,086	Isam Groupe Sarl
Produits congelés					134,166	Sobetraco
Produits cosmétiques					16,258	Cexci Trans
Produits cosmétiques					26,1	Sicaam Benin
Riz					25490,025	Afrique Transit
Riz					3227,457	Am Traco
TOTAL PARTIEL 7	0	0,000	0	0,000	34365,217	

TC 20" Conteneur de 20 pieds
TC 40" Conteneur de 40 pieds

IMPORTATIONS AU PORT DE COTONOU (suite)

LES STOCKS

Situation au 31/05/2018

NATURE DES MARCHANDISES	TC 20"		TC 40"		VRAC/CONV (Tonnes)
	Nbre	Tonnage	Nbre	Tonnage	
TOTAL PARTIEL 8	0	0,000	0	0,000	0,000
TOTAL GENERAL	0,000				

TC 20" Conteneur de 20 pieds

TC 40" Conteneur de 40 pieds

LES ENLEVEMENTS

Période du : 16/05 au 31/05/2018

NATURE DES MARCHANDISES	TC 20"		TC 40"		VRAC/CONV (Tonnes)	TRANSITAIRE
	Nbre	Tonnage	Nbre	Tonnage		
Riz					1323,44	Amal Et Fils
Riz					1373,355	Awod - Inter Sa
Riz					260	C.N.T.T Sarl
Riz					1544,45	Elohim Transit
Riz					654,1	Isam Groupe Sarl
Riz					260,728	Ore Trans
Riz					1492	Owossan Transit
Riz					3110,305	Sicaam Benin
Riz					349	Sobetraco
Riz					8722,8	Socotra Benin
Riz					265	Sotec Sarl
Riz					380,4	Sotraca
Riz					1034	Tonasse Et Fils
Riz					1875,3	Trans Gnicar
Savons					73,504	Afrique Transit
Savons					120,766	Am Traco
Savons					62,874	Elohim Transit
Savons					124,802	Sicaam Benin
Savons					142,624	Tonasse Et Fils
Savons					20,258	Trans Mensah
Sucre					289,8	Afrique Transit
Sucre					1079,9	Am Traco
Sucre					809,55	Amal Et Fils
Sucre					261,65	Awod - Inter Sa
Sucre					271,5	Elohim Transit
Sucre					1077,86	Isam Groupe Sarl
Sucre					588,336	Owossan Transit
Sucre					270	Sat Sa
Sucre					2422,678	Sicaam Benin
TOTAL PARTIEL 8	0	0,000	0	0,000	30260,98	

TC 20" Conteneur de 20 pieds

TC 40" Conteneur de 40 pieds

IMPORTATIONS AU PORT DE COTONOU (suite et fin)

LES STOCKS

Situation au 31/05/2018

NATURE DES MARCHANDISES	TC 20"		TC 40"		VRAC/CONV (Tonnes)
	Nbre	Tonnage	Nbre	Tonnage	
TOTAL PARTIEL 9	0	0,000	0	0,000	0,000
TOTAL GENERAL	0,000				

TC 20" Conteneur de 20 pieds
TC 40" Conteneur de 40 pieds

LES ENLEVEMENTS

Période du : 16/05 au 31/05/2018

NATURE DES MARCHANDISES	TC 20"		TC 40"		VRAC/CONV (Tonnes)	TRANSITAIRE
	Nbre	Tonnage	Nbre	Tonnage		
Sucre					944,857	Sobetraco
Sucre					270	Soremco Transit
Sucre					1347,5	Tonasse Et Fils
Sucre					45,998	Trans Athoms
Sucre					675	Trans Comlan
Textiles					407,09	Am Traco
Textiles					805,314	Awod - Inter Sa
Textiles					1,062	Bollore
Textiles					114,06	Chrono Missions
Textiles					459,028	Elohim Transit
Textiles					146,777	Ibs Traco
Textiles					237,831	Isam Groupe Sarl
Textiles					273,522	Ore Trans
Textiles					33,5	Owossan Transit
Textiles					201,369	Rich Trans
Textiles					25,85	S.C.T Benin Sarl
Textiles					264,809	Sat Sa
Textiles					607,704	Sicaam Benin
Textiles					2008,693	Sobetraco
Textiles					1248,602	Sotec Sarl
Textiles					119,071	Sotraca
Textiles					535,798	Tonasse Et Fils
Textiles					118,357	Trans Comlan
Textiles					134,961	Trans Mensah
Thé					141,705	Afrique Transit
TOTAL PARTIEL 9	0	0,000	0	0,000	10773,435	
TOTAL GENERAL	0	0,000	0	0,000	120567,471	

TC 20" Conteneur de 20 pieds
TC 40" Conteneur de 40 pieds

LES STOCKS

Situation au 31/05/2018

NATURE DES MARCHANDISES	TC 20"		TC 40"		VRAC/CONV (Tonnes)
	Nbre	Tonnage	Nbre	Tonnage	
TOTAL PARTIEL 1	0	0,000	0	0,000	0,000
TOTAL GENERAL	0,000				

TC 20" Conteneur de 20 pieds

TC 40" Conteneur de 40 pieds

IMPORTATIONS AU PORT DE LOME

LES ENLEVEMENTS

Période du : 16/05 au 31/05/2018

NATURE DES MARCHANDISES	TC 20"		TC 40"		VRAC/CONV (Tonnes)	TRANSITAIRE
	Nbre	Tonnage	Nbre	Tonnage		
Fruits					23,117	El Hai
Fruits					22,742	S2a
Produits pharmaceutiques					6,154	Bollore
Produits pharmaceutiques					21,272	Citraco
Produits pharmaceutiques					55,429	Navitrans
Appareils électriques					26,68	Ave-Trans
Appareils électriques					8,319	Crepuscule
Appareils électriques					4,804	Lca Sarl
Appareils électriques					4	Upaltrans
Biscuits					9,998	Betta Group
Bitume					27,02	Ciat
Bitume					215,92	Citraco
Bitume					40,56	Sitrad
Boissons alcoolisées					39,818	Anebok
Boissons alcoolisées					31,025	Ave-Trans
Bonbons					15	Ave-Trans
Bonbons					9,011	Betta Group
Chaussures					6,59	Betta Group
Chaussures					158,01	Foleka Sarl
TOTAL PARTIEL 1	0	0,000	0	0,000	725,469	

TC 20" Conteneur de 20 pieds

TC 40" Conteneur de 40 pieds

LES STOCKS

Situation au 31/05/2018

NATURE DES MARCHANDISES	TC 20"		TC 40"		VRAC/CONV (Tonnes)
	Nbre	Tonnage	Nbre	Tonnage	
TOTAL PARTIEL 2	0	0,000	0	0,000	0,000
TOTAL GENERAL	0,000				

TC 20" Conteneur de 20 pieds

TC 40" Conteneur de 40 pieds

IMPORTATIONS AU PORT DE LOME

LES ENLEVEMENTS

Période du : 16/05 au 31/05/2018

NATURE DES MARCHANDISES	TC 20"		TC 40"		VRAC/CONV (Tonnes)	TRANSITAIRE
	Nbre	Tonnage	Nbre	Tonnage		
Chaussures					14,14	Itrans
Divers					75,57	Africa Winiga Inter
Divers					26,148	Afrimat
Divers					36	Ave-Trans
Divers					16,249	Bessou Trans
Divers					124,98	Betta Group
Divers					22,02	C.I.T.T
Divers					7,71	Citraco
Divers					24,694	Crepuscule
Divers					61,615	Daseko
Divers					13,504	Favor-Trans
Divers					77,06	Foleka Sarl
Divers					239,17	Geo Trans
Divers					58	Itrans
Divers					18,499	Navitrans
Divers					25	Sunny Side
Divers					15	Winiga
Friperie					15,5	Bessou Trans
Friperie					27,11	Sunem
TOTAL PARTIEL 2	0	0,000	0	0,000	897,969	

TC 20" Conteneur de 20 pieds

TC 40" Conteneur de 40 pieds

IMPORTATIONS AU PORT DE LOME (suite)

LES STOCKS

LES ENLEVEMENTS

Situation au 31/05/2018

Période du : 16/05 au 31/05/2018

NATURE DES MARCHANDISES	TC 20"		TC 40"		VRAC/CONV (Tonnes)	NATURE DES MARCHANDISES	TC 20"		TC 40"		VRAC/CONV (Tonnes)	TRANSITAIRE
	Nbre	Tonnage	Nbre	Tonnage			Nbre	Tonnage	Nbre	Tonnage		
						Friperie					15,5	Sunny Side
						Huiles végétales					522,1	Anouar
						Huiles végétales					1010,65	Barka Trans
						Huiles végétales					280	Ck Trans
						Jus de fruits					13,82	Betta Group
						Jus de fruits					38,742	Crepuscule
						Lait					50	Alotrans
						Lait					146,985	Crepuscule
						Meubles					79,574	Afrimat
						Meubles					3,14	Sitrad
						Meubles					40,3	Wilfried Gaston(W2g)
						Matériaux de construction					1,787	Citraco
						Matériaux de construction					28	Transit Le Tigre
						Pâtes alimentaires					54,56	Ave-Trans
						Pâtes alimentaires					48,776	Crepuscule
						Pièces détachées					49,83	Ave-Trans
						Pièces détachées					3,701	Option Transit
						Pièces détachées					24	Sunny Side
						Pneus					10,774	Navitrans
TOTAL PARTIEL 3	0	0,000	0	0,000	0,000	TOTAL PARTIEL 3	0	0,000	0	0,000	2422,239	
TOTAL GENERAL	0,000											

TC 20" Conteneur de 20 pieds

TC 40" Conteneur de 40 pieds

TC 20" Conteneur de 20 pieds

TC 40" Conteneur de 40 pieds

IMPORTATIONS AU PORT DE LOME (suite et fin)

LES STOCKS

Situation au 31/05/2018

NATURE DES MARCHANDISES	TC 20"		TC 40"		VRAC/CONV (Tonnes)
	Nbre	Tonnage	Nbre	Tonnage	
TOTAL PARTIEL 4	0	0,000	0	0,000	0,000
TOTAL GENERAL	0,000				

TC 20" Conteneur de 20 pieds

TC 40" Conteneur de 40 pieds

LES ENLEVEMENTS

Période du : 16/05 au 31/05/2018

NATURE DES MARCHANDISES	TC 20"		TC 40"		VRAC/CONV (Tonnes)	TRANSITAIRE
	Nbre	Tonnage	Nbre	Tonnage		
Produits alimentaires					81	Bessou Trans
Produits alimentaires					3,27	Cogetram
Produits alimentaires					103,724	Crepuscule
Produits alimentaires					158,866	Geo Trans
Produits alimentaires					6,45	Navitrans
Produits chimiques					49,83	Ave-Trans
Produits chimiques					331,4	Nitra
Produits chimiques					38,85	Winners Trans
Produits congelés					26,78	Winners Trans
Textiles					28,5	Alotrans
Textiles					36,16	Ave-Trans
Textiles					1,027	Citraco
Textiles					56,13	Himex
Textiles					19,96	West African Ctn
The					52,44	Zin Trans
Tomates concentrées					25,732	Ave-Trans
Tomates concentrées					99,236	Itrans
Tomates concentrées					40,8	Sunny Side
Véhicules					32,604	Citraco
TOTAL PARTIEL 4	0	0,000	0	0,000	1192,759	
TOTAL GENERAL	0	0,000	0	0,000	5238,436	
TOTAUX					5238,436	

TC 20" Conteneur de 20 pieds

TC 40" Conteneur de 40 pieds

IMPORTATIONS AU PORT DE TEMA

LES STOCKS

Situation au 31/05/2018

NATURE DES MARCHANDISES	TC 20"		TC 40"		VRAC/CONV (Tonnes)
	Nbre	Tonnage	Nbre	Tonnage	
TOTAL PARTIEL 1	0	0,000	0	0,000	0,000
TOTAL GENERAL	0,000				

TC 20" Conteneur de 20 pieds

TC 40" Conteneur de 40 pieds

LES ENLEVEMENTS

Période du : 16/05 au 31/05/2018

NATURE DES MARCHANDISES	TC 20"		TC 40"		VRAC/CONV (Tonnes)	TRANSITAIRE
	Nbre	Tonnage	Nbre	Tonnage		
Matériaux de construction					738,047	Faithfull Lines
Matériaux de construction					27,98	Marcel Clearing
Produits chimiques					21,899	Log 1 Comp Ltd
Produits chimiques					24,03	Salma
Thé					78,66	Excellent
TOTAL PARTIEL 1	0	0,000	0	0,000	890,616	

TC 20" Conteneur de 20 pieds

TC 40" Conteneur de 40 pieds

IMPORT: ENLEVEMENTS DES MARCHANDISES (MARCHES LOCAUX)

Période du : 16/05 au 31/05/2018

COTONOU						TRANSITAIRE
NATURE DES MARCHANDISES	TC 20"		TC 40"		VRAC/CONV (Tonnes)	
	Nbre	Tonnage	Nbre	Tonnage		
Ciment					2111	Africa Trans
Ciment					440	Afrique Transit
Fer à béton					88	Saf-Transactions
Jus de fruits					27	Soremco Transit
Matériaux de construction					75	Saf-Transactions
Pâtes alimentaires					208	Ste Vilomey
Tubes et tuyaux					25	Saf-Transactions
Véhicules					6	Afrique Transit
Véhicules					40,5	Apm Global
Véhicules					4,971	Awod - Inter Sa
Véhicules					11,76	Bollore
Véhicules					282,165	Damco Benin Sa
Véhicules					42,248	S.C.T Benin Sarl
Véhicules					6,108	Tonasse Et Fils
Total Général	0	0,000	0	0,000	3367,752	

TC 20" Conteneur de 20 pieds
TC 40" Conteneur de 40 pieds

Période du : 16/05 au 31/05/2018

LOME						
NATURE DES MARCHANDISES	TC 20"		TC 40"		VRAC/CONV (Tonnes)	TRANSITAIRE
	Nbre	Tonnage	Nbre	Tonnage		
Boissons alcoolisées					29,037	-
Boissons alcoolisées					33,57	Crépuscule
Boissons non alcool					33,886	-
Ciment					1415	Cima Togo
Divers					181,995	-
Divers					21	Partovi
Divers					26,64	Intrants
Divers					48	Shilom
Divers					163,24	Universel Transit
Divers					45	Vip-Transe
Fourniture de bureau					35	Intrants
Friperie					61	-
Friperie					37	Sitra
Matériaux de construction					30	-
Pâtes alimentaires					40	-
Pâtes alimentaires					40	Citral
Savon					39	Universel Transit
Tubes et tuyaux					30	-
Tubes et tuyaux					25	Dross Transit
Total Général	0	0,000	0	0,000	2334,368	

Période du : 16/05 au 31/05/2018

TEMA						
NATURE DES MARCHANDISES	TC 20"		TC 40"		VRAC/CONV (Tonnes)	TRANSITAIRE
	Nbre	Tonnage	Nbre	Tonnage		
Divers					555,706	Local
Fer a béton					60	Local
Huiles végétales					1262,25	Local
Pâtes alimentaires					1420	Local
Tomates concentrées					122,85	Local
Total Général	0	0,000	0	0,000	3420,806	

TC 20" Conteneur de 20 pieds
TC 40" Conteneur de 40 pieds

ACTUALITES

A L'ATTENTION DES USAGERS DU PORT AUTONOME D'ABIDJAN :

Suite aux récurrents manquements relatifs aux déclarations des marchandises dangereuses transmises à l'Autorité portuaires constatés :

- Le non-respect des délais définis par le décret N°99- 318 du 21 Avril 1999 portant Règlement de Police du Port Autonome d'Abidjan, notamment en ses articles 106, 111 et 121 ;
- L'absence totale ou la transmission tardive à l'Autorité Portuaire des autorisations d'Importation et d'Escorte requises par les notes ministérielles N°1215/PR/MPRCD/SPIAC-CI et N°1222/PR/MPRCD/SPIAC-CI du 28 Mai 2015,

Les opérateurs, notamment les consignataires de navires et les transitaires sont invités instamment à se conformer aux disposition réglementaires en vigueur. En conséquence, tout manquement aux dispositions susmentionnées, expose le contrevenant à la rigueur de la loi.

A L'ATTENTION DES CONDUCTEURS DE CAMIONS AU PORT AUTONOME DE COTONOU

- ✓ Au vu de la note circulaire N° 1066 18/PAC/DG/DGA/SG/DCCP, portant procédures de contrôle et d'identification des conducteurs de camions, nous vous informons que tout camion, son conducteur et son apprenti autorisé doivent être préalablement enregistrées dans la base de données du Port Autonome de Cotonou (PAC) avec les références relatives au propriétaire du camion et aux 'identités du conducteur et de son apprenti. Ainsi, tout conducteur de camion devant accéder au port doit détenir un « APPELE CAMION » en cours de validité comprenant la photo et les références de son identité.
- ✓ Tout contrevenant aux prescriptions ci-dessus établies s'expose au paiement d'une amende de cent mille (100.000) Francs et à une interdiction d'accès au port sur une période de trois (03) mois (aussi bien pour le conducteur que pour le camion). En cas de récidive, l'interdiction est définitive.

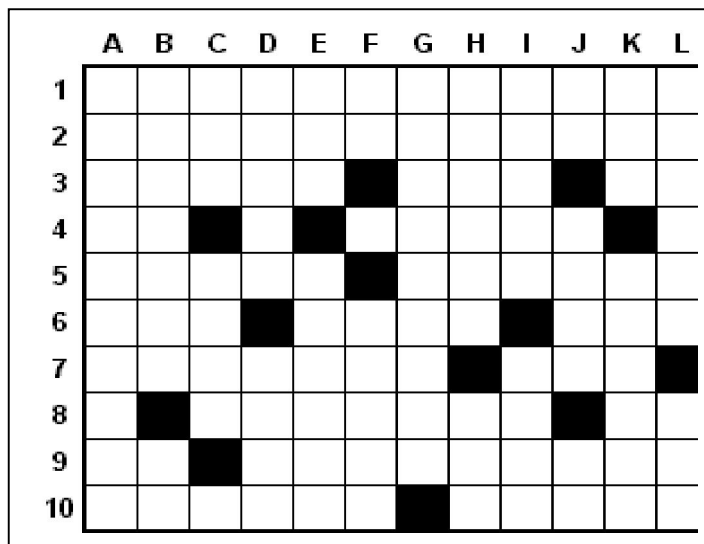
DIVERTISSEMENT

Horizontalement

- 1 - Chauve-souris commune
- 2 - Tendance à la domination
- 3 - Tour de bobine - Bienfaiteur égyptien - Elu sur l'agenda
- 4 - Il porte le numéro 77 - Immensité
- 5 - Habits de ballet - Met en conserve
- 6 - Mauvais sujet - Difforme - Eventualité
- 7 - Exécutera de nouveau - A faire trois fois
- 8 - Enchâssera - Renfort de oui
- 9 - Remarque abrégée - Mettrai au courant
- 10- Bonne raclée - Instinct de chasseur

Verticalement

- A - Faisaient le tour du propriétaire
 B - A contracter pour être plus à l'aise - Devoir de louveteau
 C - Voile dans le vent - Ils mettent les balles à la hauteur
 D - Etat d'Amérique - Filtre naturel
 E - Temps de règne - Hirondelle de mer
 F - Pouffé - Herbacée irritante
 G - Réprimanderait
 H - Insulaires - Massif marocain
 I - Arbuste à fleurs parfumées - Monnaie d'Asie
 J - Bourguignonne très cruciverbiste - Une des perles de la côte -Chauffeur déifié
 K - Organisation qui nous veut du bien - Piquai plusieurs fois
 L - Impeccables - Composant d'atmosphère



SOLUTION NUMERO PRECEDENT

	A	B	C	D	E	F	G	H	I	J	K	L	
1	P	A	R	A	D	I	S	I	A	Q	U	E	
2	E	X	A	M	I	N	A	T	E	U	R	S	
3	R	E	V	I	S		S	E	R	I	N	S	
4	I	R	I	S	E	S		M	E	T	E	O	
5	S	A	E		R	I	T		E	T		R	
6	S	I	R	O	T	E	R	A		E	V	E	
7	O	S		P	E	S	A	I	T			I	R
8	I		P	E	S	T	I	L	E	N	C	E	
9	R	U	E	R		E	T	E	S	I	E	N	
10	E	N	T	A	S	S	E	S		E	S	T	

BLAGUE DE LA QUINZAINE

Blague1

Un type voit un agent dans la rue et lui demande, tout rouge et tout essoufflé :
 - Pardon Monsieur l'agent : vous n'avez pas vu passer un camion de singes ?
 - Pourquoi ? Vous êtes tombé ?

Blague2

Une virgule peut sauver des vies. Ah, vous ne me croyez pas ? Et bien regardez : "Et si on mangeait, les enfants ?". Tout va bien, par contre, si je dis : "Et si on mangeait les enfants ?"

Blague 3

Un jeune homme entre avec un large sourire dans le bureau de son père :
 - Je passais par là et je me suis dit : pourquoi ne pas aller dire un petit bonjour à mon petit papa ?
 - C'est très gentil, mon fils, mais tu arrives cinq minutes trop tard. Ta mère a eu la même idée et m'a déjà raflé tout ce que j'avais dans le portefeuille !