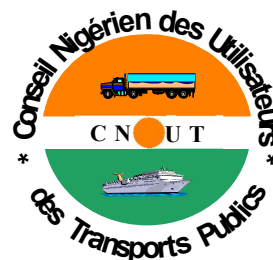


CONSEIL NIGERIEEN DES UTILISATEURS DES TRANSPORTS PUBLICS

DIRECTION DE L'OBSERVATOIRE DES TRANSPORTS



CNUT - NIAMEY

B.P. 11048 - TEL. (00227) 20 73 21 87 / 20 73 51 85 / 20 73 32 11 FAX. 20 73 52 11

Email: cnut.dg@gmail.com / cnutdot@yahoo.fr

Site web: www.cnut.ne

Flash - Transport

NUMERO : 11/2018

(Première quinzaine du mois de Juin 2018)

INTEGRATION REGIONALE : Le PFTTR/Composantes



Le Programme Régional de Facilitation des Transports et Transit routiers dans l'espace communautaire est structuré autour de :

- 1) *Harmonisation et simplification des procédures (contrôles, gabarit etc.)*
- 2) *Les Postes de contrôle juxtaposés*
- 3) *Observatoire des brataves Anormales*



ETS NIGER COMMERCE *Matériaux de construction*

*Notre longue expérience en la matière et notre maillage adéquat sur le territoire national font de nous votre partenaire sûr.
Contactez nous :*

*A Niamey, en face de la Compagnie de
Transport RTMBO, BP : 11 215
Tel : +227 20 36 04 25*

ETS HOUDOU YOUNOUSSA **PRODUITS ALIMENTAIRES**

*Riz, Pates Alimentaires, Huiles, Tomates et Laites de Marque
Daddy En Gros et en Détails*

*Situés au Petit Marché de Niamey, les
Etablissements Houdou Younoussa sont ouverts
7/7j. BP : 11 570
Tel : 20 73 33 79 Fax : 20 73 23 02/20 73 36 66*

BURAMA, *Fourniture de bureau
Tout juste à coté de la BSIC, en face de la
Radio & Télévision Ténére (RTT). Niamey-Niger
La bureautique c'est notre affaire !*



Bordereau Electronique De Suivi de Cargaison (BESC)

Conformément à ses missions statutaires et aux recommandations de l'Union des Conseils de Chargeurs Africains (UCCA), le CNUT entend mettre en œuvre une nouvelle manière de régulation des importations/exportations via les ports de desserte du Pays en initiant le Projet de Bordereau Electronique de Suivi de Cargaison (BESC). Il s'agit d'un Document d'accompagnement de la marchandise qui serait émis, en version électronique, en amont des Ports de débarquement.

Le BESC, un outil de facilitation de la procédure de dédouanement et de collecte des données statistiques.



Le CNUT, un outil au service des chargeurs !

LE MOT DE LA REDACTION.....	2
LA SYNTHÈSE.....	3-4
LES PRÉVISIONS D'ARRIVÉE DES NAVIRES	5
LES ENLEVEMENTS.....	6
Au port de Cotonou.....	7-15
Au Port de Lomé.....	16-18
Au port de Tema.....	19
LES ACHATS LOCAUX.....	20
LES ACTUALITÉS.....	22
LE DIVERTISSEMENT (BLAGUE DU JOUR)	23

Le Flash-Transport, le bimensuel des publications statistiques du CNUT, renseigne sur les mouvements des marchandises nigériennes à travers les Ports d'embarquement/débarquement, principalement, à Cotonou (au Benin), à Lomé (au Togo) et à Tema (au Ghana). Ainsi, les **prévisions d'arrivée** des navires (par consignataires) et les **quantités enlevées** des marchandises des Ports (par Transitaires), y sont recueillis et traités et ce, par quinzaine (un numéro, chaque moitié de mois). Il s'intéresse également, sous l'angle de la coopération sud-sud, aux marchandises nigériennes achetées sur les marchés de la sous-région. Ces dernières sont désignées par le vocable des "**ACHATS LOCAUX**".

Aussi, la rubrique « **ACTUALITES** » de ce document se veut-elle un espace d'information sur la dynamique du secteur des transports. Elle s'intéresse, à cet égard, à l'évolution des textes (à l'échelle nationale et sous régionale (UEMOA/CEDEAO) voire internationale (les instruments de l'OMC)) et des pratiques dans le domaine des transports de marchandises.

Le Flash Transport demeurant, enfin, une tribune des sociétés ayant besoin de se faire connaître et faire connaître leur existence, zones et domaines d'intervention et, soucieux de s'améliorer quotidiennement vous exhorte à faire retourner au CNUT vos suggestions/préoccupations à travers un **QUESTIONNAIRE** annexé à ce document.

Une nouvelle page de **DIVERTISSEMENT** en mots croisés et/ou blague du jour y est insérée pour aider à rafraîchir les souvenirs des lecteurs.

La Rédaction

SYNTHESE

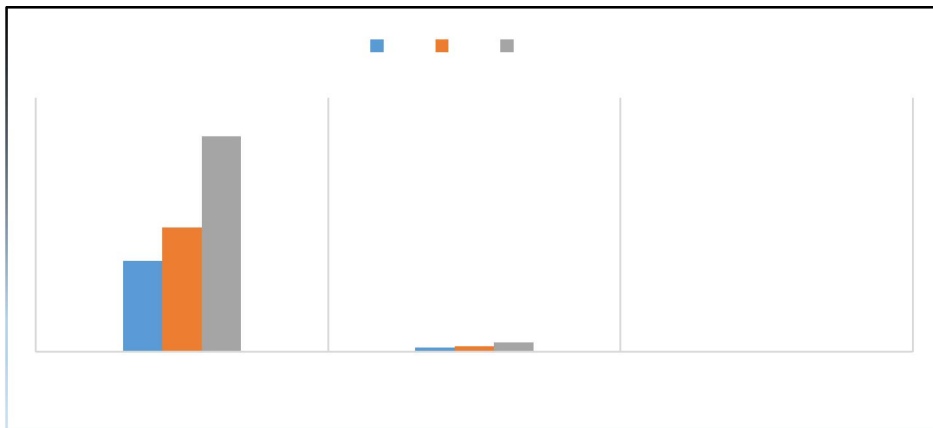
La première quinzaine du mois de Juin 2018 a cumulé les **enlèvements** suivants, en termes de quantités de marchandises : 89.672,10T, 4.113,78T et 112,14T respectivement aux Ports de Cotonou, de Lomé et de Tema contre 122.204,16T, 5.238,44T et 890.20T à la quinzaine précédente.

Cotonou maintient toujours son rang de première position malgré une baisse considérable de 32.532,06T.

Dans la même lancée, le corridor du Togo a enregistré une baisse de l'ordre de 1.124,66T de marchandises passant de 5.238,44T à 4113,78T.

Quant au corridor ghanéen, nous remarquons également une baisse drastique en divisant presque par huit (8) sa quantité de marchandise allant de 890.20T à 112,14T.

Graphique N°1 . Enlèvements aux Ports (du 16 au 31 mai et du 1^{er} au 15 juin 2018)



Ces sorties de flux connaissent une disparité tout à fait normale entre les ports d'une part, et entre les quantités enlevées sur les rubriques statistiques des marchandises d'autre part.

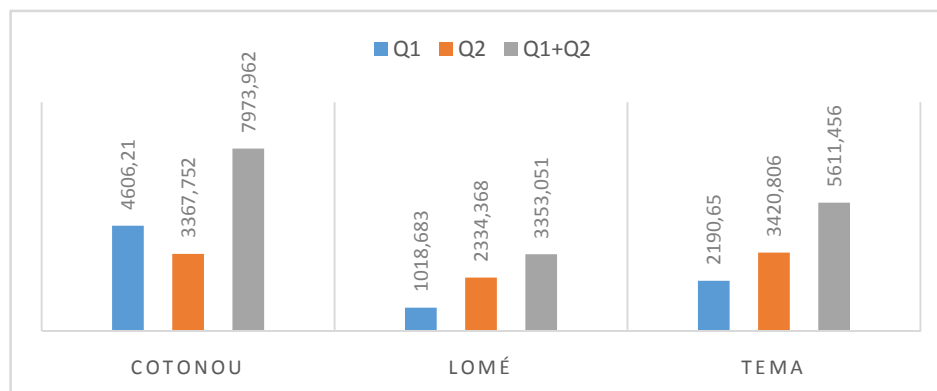
C'est ainsi qu'au principal port de débarquement du fret nigérien(**Cotonou**), l'on a constaté un cumul de 89.672,10T de marchandises, toute nature confondue, avec 24.643,51T de « riz » (soit 27,48% du fret généré), 20.044,377T des « huiles végétales » (22,35%) et 12.275,676T du « sucre » (13,68%). Les « pâtes alimentaires » quant à elles, occupent la 4^{ème} place avec 11,74%.

Concernant le corridor togolais, les « produits alimentaires » ont enregistré le plus fort tonnage avec 938,39T soit 22,81% suivis des « huiles végétales » à concurrence de 12,69%, les « divers » à 10,99% et les « produits chimiques » à 10,61%.

A **Tema**, parmi les seuls deux types de marchandises importées, les « produits chimiques » constituent la principale marchandise avec 58T représentant 51,71% et les « produits alimentaires » 48,28%.

S'agissant des « **achats locaux** », c'est-à-dire les marchandises achetées sur les marchés de la sous-région, notamment au **Bénin**, au **Togo** et au **Ghana**, le corridor béninois revient en tête de classement avec un cumul de 4.606,21T suivi du ghanéen à hauteur de 2190,65T et celui du Togo à 1.018,68T.

Graphique N°2 . Evolution des achats locaux entre les deux quinzaines



- Q1 : du 1^{er} au 15 Juin (quinzaine en cours) ;
- Q2 : du 15 au 31 Mai (quinzaine passée).

Au cours de cette première quinzaine, le « ciment » a engrangé la plus large portion des achats locaux dans le corridor béninois avec un taux de 67,75% du trafic, suivi du « sucre » à 21,70% et les « véhicules » à 4,14%.

Par contre, dans le corridor ghanéen, l'« huile végétale » a enregistré 52,52%, les « pâtes alimentaires » 43,82% et le « fer à béton » 3,65%.

En outre, les « divers » exprimés à 33,31%, les « pâtes alimentaires » à 15,51% et le « ciment » à 11,19% ont constitué les principales marchandises achetées à Cotonou.

Quant aux **prévisions** d'arrivées de navires, 36 "*bateaux*" affrétés par 14 armateurs (consignataires) sont attendus du 16 au 30 Juin 2018, au port de Cotonou ; 14 autres à Tema.

NB : Les **prévisions d'arrivées de navires de Lomé** ne sont pas disponibles.

Période du 16/06 au 30/06/2018

COTONOU			LOME			TEMA		
NOM DU NAVIRE	DATE D'ARRIVEE	CONSIGNATAIRE	NOM DU NAVIRE	DATE D'ARRIVEE	CONSIGNATAIRE	NOM DU NAVIRE	DATE D'ARRIVEE	CONSIGNATAIRE
Sea Emperor	15/06/2018	Oma Benin				Maersk Congo	16/06/2018	Maersk Gh
Kota Sejarah	15/06/2018	Pil Benin				Vivien A	16/06/2018	Arkas Gh
Kota Salam	15/06/2018	Pil Benin				Verge Shari	17/06/2018	Global Cargo
Mol Delight	15/06/2018	Socopao Benin				Lmz Pluto	18/06/2018	Umal
Er France	15/06/2018	Msc Benin				Mbc Daisy	19/06/2018	Comexas
Hammonia America	16/06/2018	Sharaf				Hammonia America	19/06/2018	Maersk Gh
Msc Lorena	18/06/2018	Msc Benin				Ssi Avenger	19/06/2018	Hull Blyth
Cma Cgm Lapis	18/06/2018	Cma Cgm Benin				Trf Patrici	20/06/2018	Maersk Gh
Bsl Piraeus	18/06/2018	Sharaf				Nordsummer	22/06/2018	Maersk Gh
Gde Senegal	19/06/2018	Grimaldi Benin				Maersk Colombo	23/06/2018	Maersk Gh
Pagna	19/06/2018	Grimaldi Benin				Maersk Tema	26/06/2018	Maersk Gh
Kota Segar	19/06/2018	Pil Benin				Seaspan Rio De Janeiro	27/06/2018	Maersk Gh
Maersk Congo	19/06/2018	Sharaf				Kota Lihat	28/06/2018	Pilgh
Rep Del Brasile	20/06/2018	Grimaldi Benin				Max Schulte	30/06/2018	Pilgh
Yannis S	20/06/2018	Atral						
Grand Eagle	21/06/2018	Aquamarine Benin						
Hsl Portsmouth	21/06/2018	Sharaf						
Cma Cgm Jasper	22/06/2018	Cma Cgm Benin						
Maersk Tema	23/06/2018	Sharaf						
Bernard Schulte	23/06/2018	Navitrans Benin						
Jin Yuan Ling	23/06/2018	Gmt Benin						
Ocean Princess	23/06/2018	Slr Alliance Benin						
Msc Immacolata	24/06/2018	Msc Benin						
Seaspan Saigon	25/06/2018	Oma Benin						
Msc Santhya	25/06/2018	Msc Benin						
Claes Maersk	25/06/2018	Sharaf						
Maersk Colombo	26/06/2018	Sharaf						
Maersk Norfolk	26/06/2018	Sharaf						
Louis S	26/06/2018	Sharaf						
Msc America	27/06/2018	Msc Benin						
Amber L	28/06/2018	Btl Benin						
Spar Taurus	29/06/2018	Btl Benin						
Cma Cgm Quartz	29/06/2018	Cma Cgm Benin						
Beks Halil	30/06/2018	Btl Benin						
Kmarine Oqua	30/06/2018	Sharaf						
Chimba Express	30/06/2018	Biss Benin						

NON DISPONIBLE

LES ENLEVEMENTS AUX PORTS (Cotonou, Lomé et Tema)

IMPORTATIONS AU PORT DE COTONOU
LES ENLEVEMENTS

LES STOCKS

Situation au 15/06/2018

Période du : 1er/06 au 15/06/2018

NATURE DES MARCHANDISES	TC 20"		TC 40"		VRAC/CONV (Tonnes)
	Nbre	Tonnage	Nbre	Tonnage	
TOTAL PARTIEL 1	0	0,000	0	0,000	0,000
TOTAL GENERAL			0,000		

TC 20" Conteneur de 20 pieds
TC 40" Conteneur de 40 pieds

NATURE DES MARCHANDISES	TC 20"		TC 40"		VRAC/CONV (Tonnes)	TRANSITAIRE
	Nbre	Tonnage	Nbre	Tonnage		
Arômes					56	Sat Sa
Arômes					55,5	Sicaam Benin
Articles de ménage					46,33	Sicaam Benin
Articles de ménage					9	Tonasse Et Fils
Articles de ménage					24	Trans Mensah
Biscuit					36,326	Sicaam Benin
Biscuit					141,406	Sobetraco
Bonbons					84,646	Amal Et Fils
Bonbons					153,463	Sobetraco
Bonbons					22,82	Soremco Transit
Bonbons					85,117	Sotec Sarl
Bonbons					55,957	Tonasse Et Fils
Bonbons					10,416	Trans Mensah
Café					36,326	Sicaam Benin
Châteaux d'eau					94,66	Sicaam Benin
Chaussures					56,22	Amal Et Fils
Chaussures					14,65	Ore Trans
Chaussures					89,887	Sicaam Benin
Chaussures					43,48	Sotraca
Ciment					112	Awod Inter Sa
Ciment					147,757	Sicaam Benin
Divers					93,442	Am Traco
Divers					49	Amal Et Fils
Divers					57,11	Awod Inter Sa
Divers					116,498	Bollore
Divers					47,078	C.N.T.T Sarl
Divers					48,492	Cat Log Benin
Divers					259,57	Damco Benin Sa
Divers					27	Elohim Transit
TOTAL PARTIEL 1	0	0,000	0	0,000	2074,151	

TC 20" Conteneur de 20 pieds
TC 40" Conteneur de 40 pieds

IMPORTATIONS AU PORT DE COTONOU (suite)

LES STOCKS

Situation au 15/06/2018

NATURE DES MARCHANDISES	TC 20"		TC 40"		VRAC/CONV (Tonnes)
	Nbr e	Tonnage	Nbre	Tonnage	
TOTAL PARTIEL 2	0	0,000	0	0,000	0,000
TOTAL GENERAL			0,000		

TC 20" Conteneur de 20 pieds
TC 40" Conteneur de 40 pieds

LES ENLEVEMENTS

Période du : 1er/06 au 15/06/2018

NATURE DES MARCHANDISES	TC 20"		TC 40"		VRAC/CONV (Tonnes)	TRANSITAIRE
	Nbre	Tonnage	Nbre	Tonnage		
Divers					15	Gramak-Traco
Divers					317,114	Isam Groupe Sarl
Divers					16,047	Oma Log Benin
Divers					83,18	Ore Trans
Divers					17,226	Owossan Transit
Divers					21,508	Rich Trans
Divers					153,36	S.C.T Benin Sarl
Divers					22	Sct
Divers					1009,278	Sicaam Benin
Divers					35	Sobetraco
Divers					31,839	Socotra Benin
Divers					109,565	Sotraca
Divers					117,325	Tonasse Et Fils
Divers					32,726	Trans Comlan
Divers					178,11	Trans Mensah
Fourniture de bureau					22,873	Nitra
Friperie					48,2	Am Traco
Friperie					142,918	Amal Et Fils
Friperie					54,3	G-Kb-Tsi
Friperie					20	Ibs Traco
Friperie					53,766	Isam Groupe Sarl
Friperie					103,327	Owossan Transit
Friperie					28,12	Rich Trans
Friperie					28,15	S.C.T Benin Sarl
Friperie					442,944	Sicaam Benin
Friperie					135,706	Sotraca
Friperie					92,175	Tonasse Et Fils
Friperie					28,2	Trans Comlan
Huiles lubrifiantes					27,504	Rich Trans
TOTAL PARTIEL 2	0	0,000	0	0,000	3387,461	

TC 20" Conteneur de 20 pieds
TC 40" Conteneur de 40 pieds

IMPORTATIONS AU PORT DE COTONOU (suite)

LES STOCKS

LES ENLEVEMENTS

Situation au 15/06/2018

Période du : 1er/06 au 15/06/2018

NATURE DES MARCHANDISES	TC 20"		TC 40"		VRAC/CONV (Tonnes)
	Nbre	Tonnage	Nbre	Tonnage	
TOTAL PARTIEL 3	0	0,000	0	0,000	0,000
TOTAL GENERAL			0,000		

TC 20" Conteneur de 20 pieds

TC 40" Conteneur de 40 pieds

NATURE DES MARCHANDISES	TC 20"		TC 40"		VRAC/CONV (Tonnes)	TRANSITAIRE
	Nbre	Tonnage	Nbre	Tonnage		
Huiles végétales					185,929	African Transit
Huiles végétales					5507,205	Afrique Transit
Huiles végétales					259,96	Al Woudjoud
Huiles végétales					156,628	Am Traco
Huiles végétales					1092,482	Amal Et Fils
Huiles végétales					1823,723	Awod Inter Sa
Huiles végétales					3396,539	Elohim Transit
Huiles végétales					755,301	Isam Groupe Sarl
Huiles végétales					76,998	Ore Trans
Huiles végétales					120	Owossan Transit
Huiles végétales					1072,698	Sicaam Benin
Huiles végétales					1164,283	Sobetraco
Huiles végétales					21,184	Socotra Benin
Huiles végétales					1708,601	Soremco Transit
Huiles végétales					156,466	Sotec Sarl
Huiles végétales					199,43	Sotraca
Huiles végétales					1313,787	Tonasse Et Fils
Huiles végétales					1033,163	Trans Comlan
Jus de fruits					23,831	Awod Inter Sa
Jus de fruits					59,384	S.C.T Benin Sarl
Jus de fruits					92,745	Sicaam Benin
Jus de fruits					126,36	Trans Mensah
Lait					26,83	Amal Et Fils
Lait					32,611	Awod Inter Sa
Lait					132,915	Elohim Transit
Lait					69,071	S.C.T Benin Sarl
Lait					73,999	Sicaam Benin
Lait					16,205	Sobetraco
Lait					20,942	Socotra Benin
TOTAL PARTIEL 3	0	0,000	0	0,000	20719,27	

TC 20" Conteneur de 20 pieds

TC 40" Conteneur de 40 pieds

IMPORTATIONS AU PORT DE COTONOU (suite)

LES STOCKS

Situation au 15/06/2018

NATURE DES MARCHANDISES	TC 20"		TC 40"		VRAC/CONV (Tonnes)
	Nbre	Tonnage	Nbre	Tonnage	
TOTAL PARTIEL 4	0	0,000	0	0,000	0,000
TOTAL GENERAL	0,000				

TC 20" Conteneur de 20 pieds
TC 40" Conteneur de 40 pieds

LES ENLEVEMENTS

Période du : 1er/06 au 15/06/2018

NATURE DES MARCHANDISES	TC 20"		TC 40"	VRAC/CONV (Tonnes)	TRANSITAIRE
	Nbre	Tonnage	Nbre		
Lait				40	Tonasse Et Fils
Machines électriques				33,374	Bollore
Machines électriques				6,245	Isam Groupe Sarl
Machines électriques				21,16	Ore Trans
Machines électriques				58,532	Owossan Transit
Machines électriques				236,875	Rich Trans
Machines électriques				183,6	R-Logistic Benin
Machines électriques				5,93	S.C.T Benin Sarl
Machines électriques				11,321	Sicaam Benin
Machines électriques				305,992	Sobetraco
Machines électriques				17,28	Tonasse Et Fils
Machines électriques				26,369	Trans Comlan
Matériels informatique				2,977	Sicaam Benin
Matériels Telecom				85,242	Bollore
Matériels Telecom				431,179	Sicaam Benin
Matériels électriques				7,275	Amal Et Fils
Matériels électriques				26,481	Awod Inter Sa
Matériels électriques				39,606	Bollore
Matériels électriques				20,27	Cat Log Benin
Matériels électriques				1,957	Isam Groupe Sarl
Matériels électriques				0,775	Rich Trans
Matériels électriques				38,66	Sicaam Benin
Meubles				10	Ore Trans
Meubles				9,75	Sicaam Benin
Meubles				4,5	Sobetraco
Matériaux de construction				35	Am Traco
Matériaux de construction				331,2	Amal Et Fils
Matériaux de construction				514,675	Bollore
Matériaux de construction				18,69	Damco Benin Sa
TOTAL PARTIEL 4	0	0,000	0	0,000	2524,915

TC 20" Conteneur de 20 pieds
TC 40" Conteneur de 40 pieds

IMPORTATIONS AU PORT DE COTONOU (suite)

LES STOCKS

Situation au 15/06/2018

NATURE DES MARCHANDISES	TC 20"		TC 40"		VRAC/CONV (Tonnes)
	Nbre	Tonnage	Nbre	Tonnage	
TOTAL PARTIEL 5	0	0,000	0	0,000	0,000
TOTAL GENERAL	0,000				

TC 20" Conteneur de 20 pieds
TC 40" Conteneur de 40 pieds

LES ENLEVEMENTS

Période du : 1er/06 au 15/06/2018

NATURE DES MARCHANDISES	TC 20"		TC 40"		VRAC/CONV (Tonnes)	TRANSITAIRE
	Nbre	Tonnage	Nbre	Tonnage		
Matériaux de construction					14,967	Doba Shipping
Matériaux de construction					501,7	Isam Groupe
Matériaux de construction					1430,377	Owossan Transit
Matériaux de construction					667,261	Sicaam Benin
Matériaux de construction					24,92	Sotraca
Matériaux de construction					78,12	Tonasse Et Fils
Matériaux de construction					94	Trans Comlan
Matériaux de construction					22,55	Trans Mensah
Pâtes alimentaires					1290,385	Afrique Transit
Pâtes alimentaires					141,4	Am Traco
Pâtes alimentaires					637,34	Amal Et Fils
Pâtes alimentaires					662,68	Awod Inter Sa
Pâtes alimentaires					1096,318	Elohim Transit
Pâtes alimentaires					588,393	Isam Groupe
Pâtes alimentaires					779	Ore Trans
Pâtes alimentaires					429,164	Owossan Transit
Pâtes alimentaires					35,696	R-Logistic Benin
Pâtes alimentaires					431,982	Sat Sa
Pâtes alimentaires					1458,645	Sicaam Benin
Pâtes alimentaires					224,002	Sobetraco
Pâtes alimentaires					2070,3	Soremco Transit
Pâtes alimentaires					141,4	Tonasse Et Fils
Pâtes alimentaires					544,61	Trans Mensah
Pièces détachées					48,069	Bollore
Pièces détachées					27,285	Cat Log Benin
Pièces détachées					22,1	S.C.T Benin Sarl
Pièces détachées					40,883	Sicaam Benin
Pièces détachées					55,957	Tonasse Et Fils
Pneus					31,375	Bollore
TOTAL PARTIEL 5					13590,879	

TC 20" Conteneur de 20 pieds
TC 40" Conteneur de 40 pieds

IMPORTATIONS AU PORT DE COTONOU (suite)

LES STOCKS

Situation au 15/06/2018

LES ENLEVEMENTS

Période du : 1er/06 au 15/06/2018

NATURE DES MARCHANDISES	TC 20"		TC 40"		VRAC/CONV (Tonnes)
	Nbre	Tonnage	Nbre	Tonnage	
TOTAL PARTIEL 6	0	0,000	0	0,000	0,000
TOTAL GENERAL			0,000		

TC 20" Conteneur de 20 pieds

TC 40" Conteneur de 40 pieds

NATURE DES MARCHANDISES	TC 20"		TC 40"		VRAC/CONV (Tonnes)	TRANSITAIRE
	Nbre	Tonnage	Nbre	Tonnage		
Pneus					23,791	Isam Groupe Sarl
Pneus					11,736	Sicaam Benin
Produits pharmaceutiques					23,927	Bollore
Produits pharmaceutiques					7,312	Cat Log Benin
Produits pharmaceutiques					5,015	Rich Trans
Produits pharmaceutiques					9,423	R-Logistic Benin
Produits pharmaceutiques					18,27	S.C.T Benin Sarl
Produits pharmaceutiques					25,439	Sicaam Benin
Produits pharmaceutiques					17,862	Sobetraco
Produits alimentaires					20,88	Am Traco
Produits alimentaires					52,93	Califa Transit
Produits alimentaires					5,914	Cat Log Benin
Produits alimentaires					84,9	Elohim Transit
Produits alimentaires					11,203	Rich Trans
Produits alimentaires					100	Sicaam Benin
Produits alimentaires					1291,655	Socotra Benin
Produits chimiques					92,03	Amal Et Fils
Produits chimiques					36,004	Awod Inter Sa
Produits chimiques					913,638	Bollore
Produits chimiques					75,44	Elohim Transit
Produits chimiques					94,228	Isam Groupe
Produits chimiques					106,22	Nitra
Produits chimiques					97,711	Sicaam Benin
Produits chimiques					50,788	Sobetraco
Produits chimiques					72,642	Sotec Sarl
Produits chimiques					125,4	Trans Mensah
Produits congelés					27,56	Amal Et Fils
Produits congelés					111,359	Isam Groupe
Produits congelés					51,98	Sobetraco
TOTAL PARTIEL 6	0	0,000	0	0,000	3565,257	

TC 20" Conteneur de 20 pieds

TC 40" Conteneur de 40 pieds

IMPORTATIONS AU PORT DE COTONOU (suite)

LES STOCKS

Situation au 15/06/2018

NATURE DES MARCHANDISES	TC 20"		TC 40"		VRAC/CONV (Tonnes)
	Nbre	Tonnage	Nbre	Tonnage	
TOTAL PARTIEL 7	0	0,000	0	0,000	0,000
TOTAL GENERAL			0,000		

TC 20" Conteneur de 20 pieds

TC 40" Conteneur de 40 pieds

LES ENLEVEMENTS

Période du : 1er/06 au 15/06/2018

NATURE DES MARCHANDISES	TC 20"		TC 40"		VRAC/CONV (Tonnes)	TRANSITAIRE
	Nbre	Tonnage	Nbre	Tonnage		
Produits congelés					111,349	Tonasse Et Fils
Riz					13265,212	Afrique Transit
Riz					2000	Am Traco
Riz					520,557	Amal Et Fils
Riz					562,975	Awod Inter Sa
Riz					957	Elohim Transit
Riz					426,825	Isam Groupe Sarl
Riz					729,246	Ore Trans
Riz					192	Owossan Transit
Riz					1616,95	S.C.T Benin Sarl
Riz					1798,43	Sicaam Benin
Riz					260,619	Sobetraco
Riz					117,65	Socotra Benin
Riz					650	Soremco Transit
Riz					532,05	Sotec Sarl
Riz					188	Sotraca
Riz					530	Tonasse Et Fils
Riz					23	Trans Comlan
Riz					273	Trans Gnicar
Savons					21,658	Amal Et Fils
Savons					76,009	Awod Inter Sa
Savons					71,709	Elohim Transit
Savons					37,7	Isam Groupe Sarl
Savons					199,882	Sicaam Benin
Savons					71,316	Sobetraco
Savons					38,087	Socotra Benin
Savons					35,658	Sotec Sarl
Savons					81,258	Trans Mensah
Sucre					540	Afrique Transit
TOTAL PARTIEL 7	0	0,000	0	0,000	25928,14	

TC 20" Conteneur de 20 pieds

TC 40" Conteneur de 40 pieds

IMPORTATIONS AU PORT DE COTONOU (suite)

LES STOCKS

Situation au 15/06/2018

LES ENLEVEMENTS

Période du : 1er/06 au 15/06/2018

NATURE DES MARCHANDISES	TC 20"		TC 40"		VRAC/CONV (Tonnes)
	Nbre	Tonnage	Nbre	Tonnage	
TOTAL PARTIEL 8	0	0,000	0	0,000	0,000
TOTAL GENERAL	0,000				

TC 20" Conteneur de 20 pieds

TC 40" Conteneur de 40 pieds

NATURE DES MARCHANDISES	TC 20"		TC 40"		VRAC/CONV (Tonnes)	TRANSITAIRE
	Nbre	Tonnage	Nbre	Tonnage		
Sucre					2538	Am Traco
Sucre					2162,19	Awod Inter Sa
Sucre					192,608	Cat Log Benin
Sucre					540	Chrono Missions
Sucre					1078,328	Elohim Transit
Sucre					809,3	Ore Trans
Sucre					539	Owossan Transit
Sucre					1214,35	S.C.T Benin Sarl
Sucre					1599,25	Sicaam Benin
Sucre					539,8	Soremco Transit
Sucre					522,85	Tonasse Et Fils
Textiles					24,61	Afrique Transit
Textiles					19,38	Al Woudjoud
Textiles					319,8	Am Traco
Textiles					20,74	Amal Et Fils
Textiles					442,142	Awod Inter Sa
Textiles					37,74	Chrono Missions
Textiles					384,799	Elohim Transit
Textiles					72,286	Ibs Traco
Textiles					147,841	Isam Groupe Sarl
Textiles					237,638	Ore Trans
Textiles					33,52	Owossan Transit
Textiles					201,644	Rich Trans
Textiles					18,6	R-Logistic Benin
Textiles					118,685	Sat Sa
Textiles					411,376	Sicaam Benin
Textiles					1325,746	Sobetraco
Textiles					19,602	Soremco Transit
Textiles					851,095	Sotec Sarl
TOTAL PARTIEL 8	0	0,000	0	0,000	16422,92	

TC 20" Conteneur de 20 pieds

TC 40" Conteneur de 40 pieds

IMPORTATIONS AU PORT DE COTONOU (suite et fin)

LES STOCKS

Situation au 15/06/2018

NATURE DES MARCHANDISES	TC 20"		TC 40"		VRAC/CONV (Tonnes)
	Nbre	Tonnage	Nbre	Tonnage	
TOTAL PARTIEL 9	0	0,000	0	0,000	0,000
TOTAL GENERAL	0,000				

TC 20" Conteneur de 20 pieds
TC 40" Conteneur de 40 pieds

LES ENLEVEMENTS

Période du : 1er/06 au 15/06/2018

NATURE DES MARCHANDISES	TC 20"		TC 40"		VRAC/CONV (Tonnes)	TRANSITAIRE
	Nbre	Tonnage	Nbre	Tonnage		
Textiles					60,008	Sotraca
Textiles					28	Ste Cexci Benin
Textiles					305,597	Tonasse Et Fils
Textiles					58,3	Trans Comlan
Textiles					41,037	Trans Mensah
Thé					68,166	Afrique Transit
Thé					51,603	Awod Inter Sa
Thé					77,724	S.C.T Benin Sarl
Thé					78,78	Sicaam Benin
Thé					55,799	Soremco Transit
Tomates concentrées					79,049	Afrique Transit
Tomates concentrées					206,099	Isam Groupe Sarl
Tomates concentrées					101,191	Sicaam Benin
Tomates concentrées					236,825	Tonasse Et Fils
Tubes et tuyaux					3,701	Bollore
Tubes et tuyaux					7,228	Rich Trans
TOTAL PARTIEL 9	0	0,000	0	0,000	1459,107	
TOTAL GENERAL	0	0,000	0	0,000	89672,1	

TC 20" Conteneur de 20 pieds
TC 40" Conteneur de 40 pieds

LES STOCKS

Situation au 15/06/2018

NATURE DES MARCHANDISES	TC 20"		TC 40"		VRAC/CONV (Tonnes)
	Nbre	Tonnage	Nbre	Tonnage	
TOTAL PARTIEL 1	0	0,000	0	0,000	0,000
TOTAL GENERAL			0,000		

TC 20" Conteneur de 20 pieds

TC 40" Conteneur de 40 pieds

IMPORTATIONS AU PORT DE LOME

LES ENLEVEMENTS

Période du : 1er/06 au 15/06/2018

NATURE DES MARCHANDISES	TC 20"		TC 40"		VRAC/CONV (Tonnes)	TRANSITAIRE
	Nbre	Tonnage	Nbre	Tonnage		
Articles de ménage					26,3	Ave-Trans
Articles de ménage					11,838	Favor-Trans
Articles scolaires					53,04	Agecotrans
Articles scolaires					16,31	Ave-Trans
Articles scolaires					76,439	Daseko
Biscuits					21,657	Ave-Trans
Biscuits					9,991	Betta Group
Biscuits					17,808	Cogetram
Bitume					318,45	Citraco
Boissons alcoolisées					38,528	Crepuscule
Bonbons					74,335	Ave-Trans
Chaussures					38,844	Ave-Trans
Chaussures					56,46	Foleka Sarl
Divers					135,749	Afrimat
Divers					10	Alotrans
Divers					31	Ave-Trans
Divers					44	Bessou Trans
Divers					66,362	Betta Group
Divers					11,056	Citraco
TOTAL PARTIEL 1	0	0,000	0	0,000	1058,167	

TC 20" Conteneur de 20 pieds

TC 40" Conteneur de 40 pieds

IMPORTATIONS AU PORT DE LOME (suite)

LES STOCKS

LES ENLEVEMENTS

Situation au 15/06/2018

Période du : 1er/06 au 15/06/2018

NATURE DES MARCHANDISES	TC 20"		TC 40"		VRAC/CONV (Tonnes)	NATURE DES MARCHANDISES	TC 20"		TC 40"		VRAC/CONV (Tonnes)	TRANSITAIRE
	Nbre	Tonnage	Nbre	Tonnage			Nbre	Tonnage	Nbre	Tonnage		
						Matériaux de construction					45,953	Crepuscule
						Matériaux de construction					15,2	Emmanuel Et Vero.
						Matériaux de construction					9,651	Navitrans
						Matériaux de construction					40,972	Sitrad
						Matériaux de construction					52,815	Ste Netracom
						Pneus					17,5	Ave-Trans
						Pneus					12,409	Crepuscule
						Produits alimentaires					135	Bessou Trans
						Produits alimentaires					7,253	Citraco
						Produits alimentaires					761,35	Geo Trans
						Produits alimentaires					34,783	Navitrans
						Produits chimiques					25,229	2km Transit
						Produits chimiques					25,755	Ave-Trans
						Produits chimiques					38,076	Ck Trans
						Produits chimiques					74,48	Fak Trans
						Produits chimiques					273,021	Nitra
						Produits congelés					53,832	Winners Trans
						Produits pharmaceutiques					12,08	Citraco
						Produits pharmaceutiques					66,766	Navitrans
TOTAL PARTIEL 2	0	0,000	0	0,000	0,000	TOTAL PARTIEL 2	0	0,000	0	0,000	1702,125	
TOTAL GENERAL	0,000											

TC 20" Conteneur de 20 pieds

TC 40" Conteneur de 40 pieds

TC 20" Conteneur de 20 pieds

TC 40" Conteneur de 40 pieds

IMPORTATIONS AU PORT DE LOME (suite et fin)

LES STOCKS

Situation au 15/06/2018

NATURE DES MARCHANDISES	TC 20"		TC 40"		VRAC/CONV (Tonnes)
	Nbre	Tonnage	Nbre	Tonnage	
TOTAL PARTIEL 3	0	0,000	0	0,000	0,000
TOTAL GENERAL	0,000				

TC 20" Conteneur de 20 pieds

TC 40" Conteneur de 40 pieds

LES ENLEVEMENTS

Période du : 1er/06 au 15/06/2018

NATURE DES MARCHANDISES	TC 20"		TC 40"		VRAC/CONV (Tonnes)	TRANSITAIRE
	Nbre	Tonnage	Nbre	Tonnage		
Textiles					17,76	Alotrans
Textiles					16,74	Ave-Trans
Textiles					12	Boris -Cotrans
Textiles					27,5	El Hai
Textiles					16,48	Transacom
Tomates concentrées					50,49	2km Transit
Tomates concentrées					52,02	Ave-Trans
Véhicules					1,783	Navitrans
TOTAL PARTIEL 3	0	0,000	0	0,000	194,773	
TOTAL GENERAL	0	0,000	0	0,000	4113,797	
TOTAUX	1896,898					

TC 20" Conteneur de 20 pieds

TC 40" Conteneur de 40 pieds

IMPORTATIONS AU PORT DE TEMA

LES STOCKS

Situation au 15/06/2018

NATURE DES MARCHANDISES	TC 20"		TC 40"		VRAC/CONV (Tonnes)
	Nbre	Tonnage	Nbre	Tonnage	
TOTAL PARTIEL 1	0	0,000	0	0,000	0,000
TOTAL GENERAL	0,000				

TC 20" Conteneur de 20 pieds

TC 40" Conteneur de 40 pieds

LES ENLEVEMENTS

Période du : 1er/06 au 15/06/2018

NATURE DES MARCHANDISES	TC 20"		TC 40"		VRAC/CONV (Tonnes)	TRANSITAIRE
	Nbre	Tonnage	Nbre	Tonnage		
Produits alimentaires					38,759	Chrisquah Agencies
Produits alimentaires					15,385	Santa Shipping
Produits chimiques					58	A O L S Ghana
TOTAL PARTIEL 1	0	0,000	0	0,000	112,144	

TC 20" Conteneur de 20 pieds

TC 40" Conteneur de 40 pieds

IMPORT: ENLEVEMENTS DES MARCHANDISES (MARCHES LOCAUX)

Période du : 1er/06 au 15/06/2018

Période du : 1er/06 au 15/06/2018

COTONOU						
NATURE DES MARCHANDISES	TC 20"		TC 40"		VRAC/CONV (Tonnes)	TRANSITAIRE
	Nbre	Tonnage	Nbre	Tonnage		
Ciment					3013	Africa Trans
Ciment					108	Afrique Transit
Fer à béton					148	Saf-Transactions
Matériaux de constructions					51	Saf-Transactions
Produits pharmaceutiques					7,53	Cbet
Produits chimiques					28	Trans Comlan
Sucre					1000	Angela Trans
Tubes et tuyaux					59,935	Saf-Transactions
Véhicules					28	Am Traco
Véhicules					15,935	Bollore
Véhicules					3,813	C.N.T.T Sarl
Véhicules					30,289	Damco Benin Sa
Véhicules					41,8	Isam Groupe Sarl
Véhicules					20,36	Oma Log Benin
Véhicules					17,7	Ore Trans
Véhicules					19,258	S.C.T Benin Sarl
Véhicules					6	Sobetraco
Véhicules					7,59	Tonasse Et Fils
Véhicules					7,59	Tonasse Et Fils
Total Général	0	0,000	0	0,000	4613,800	

TC 20" Conteneur de 20 pieds
TC 40" Conteneur de 40 pieds

LOME						
NATURE DES MARCHANDISES	TC 20"		TC 40"		VRAC/CONV (Tonnes)	TRANSITAIRE
	Nbre	Tonnage	Nbre	Tonnage		
Boissons alcoolisées					28,831	-
Ciment					114	Cim Togo
Divers					100,34	-
Divers					110,526	Dhoss Transit
Divers					25,58	Innotrans
Divers					25,35	Itrans
Divers					37,6	Somarco
Divers					40	Universal Transit
Fournitures de bureau					34	-
Friperie					47	Sitrad
Lait					40	-
Matériaux de construction					42	Dhoss Transit
Pâtes alimentaires					158,076	Citraf
Savon					45	Universal Transit
Textiles					12,5	-
Textiles					65	Innotrans
Tubes et tuyaux					73	-
Tubes et tuyaux					19,88	Apetovi
Total Général	0	0,000	0	0,000	1018,683	

Période du : 1er/06 au 15/06/2018

TEMA						
NATURE DES MARCHANDISES	TC 20"		TC 40"		VRAC/CONV (Tonnes)	TRANSITAIRE
	Nbre	Tonnage	Nbre	Tonnage		
Fer a béton					80	Local
Huile végétales					1150,65	Local
Pâtes alimentaires					960	Local
Total Général	0	0,000	0	0,000	2190,650	

TC 20" Conteneur de 20 pieds
TC 40" Conteneur de 40 pieds

ACTUALITES

A L'ATTENTION DES USAGERS DU PORT AUTONOME D'ABIDJAN :

Suite aux récurrents manquements relatifs aux déclarations des marchandises dangereuses transmises à l'Autorité portuaires constatés :

- Le non-respect des délais définis par le décret N°99- 318 du 21 Avril 1999 portant Règlement de Police du Port Autonome d'Abidjan, notamment en ses articles 106, 111 et 121 ;
- L'absence totale ou la transmission tardive à l'Autorité Portuaire des autorisations d'Importation et d'Escorte requises par les notes ministérielles N°1215/PR/MPRCD/SPIAC-CI et N°1222/PR/MPRCD/SPIAC-CI du 28 Mai 2015,

Les opérateurs, notamment les consignataires de navires et les transitaires sont invités instamment à se conformer aux disposition réglementaires en vigueur. En conséquence, tout manquement aux dispositions susmentionnées expose le contrevenant à la rigueur de la loi.

A L'ATTENTION DES CONDUCTEURS DE CAMIONS AU PORT AUTONOME DE COTONOU

- ✓ Au vu de la note circulaire N° 1066 18/PAC/DG/DGA/SG/DCCP, portant procédures de contrôle et d'identification des conducteurs de camions, nous vous informons que tout camion, son conducteur et son apprenti autorisé doivent être préalablement enregistrés dans la base de données du Port Autonome de Cotonou (PAC) avec les références relatives au propriétaire du camion et aux identités du conducteur et de son apprenti. Ainsi, tout conducteur de camion devant accéder au port doit détenir un « APPELE CAMION » en cours de validité comprenant la photo et les références de son identité.
- ✓ Tout contrevenant aux prescriptions ci-dessus établies s'expose au paiement d'une amende de cent mille (100.000) Francs et à une interdiction d'accès au port sur une période de trois (03) mois (aussi bien pour le conducteur que pour le camion). En cas de récidive, l'interdiction est définitive.

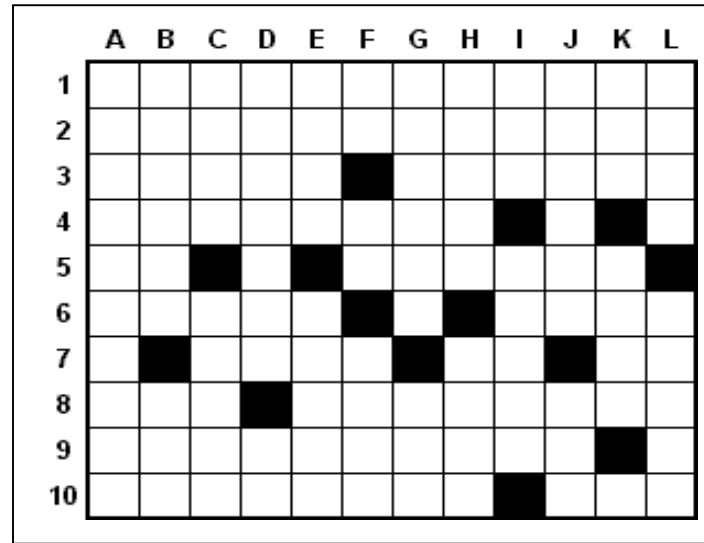
DIVERTISSEMENT

Horizontalement

- 1 - Frémissement audible
- 2 - Décentralisée
- 3 - Mouvements spontanés - Filles du beau-frère
- 4 - Dépouillaient
- 5 - Désinence verbale - Tangible
- 6 - Panier de pêcheur - Changea d'atmosphère
- 7 - Spectacle familial - Rapport de cercle - Bien dans le coup
- 8 - Présélection - Incorrectes
- 9 - Voyantes
- 10- Couverte de poudre abrasive

Verticalement

- A - Sorte de saucisse
- B - Cherchera à attirer l'attention - Mémoire vive
- C - Pair - Tige de fougères
- D - Odeur d'ivrogne - Symbole d'un gaz rare
- E - Coloré par l'émoi - Réduit chez l'ébéniste
- F - Vague rapporteur - Pour la fin du premier groupe - Espaces de temps
- G - Casser les pieds - Ecole sauvage
- H - Gratin social - Attitude de modèle
- I - Copine d'antan - Vêtement pour temps frais
- J - Lieu de relâche - Existe
- K - Sortie de l'organisme - Nom de lac
- L - Procédé d'évaluation - Criques



SOLUTION NUMERO PRECEDENT

	A	B	C	D	E	F	G	H	I	J	K	L
1	V	E	S	P	E	R	T	I	L	I	O	N
2	I	M	P	E	R	I	A	L	I	S	M	E
3	S	P	I	R	E		N	I	L		S	T
4	I	R		O		O	C	E	A	N		T
5	T	U	T	U	S		E	N	S	I	L	E
6	A	N	E		T	O	R	S		C	A	S
7	I	T	E	R	E	R	A		T	E	R	
8	E		S	E	R	T	I	R	A		D	A
9	N	B		I	N	I	T	I	E	R	A	I
10	T	A	N	N	E	E		F	L	A	I	R

BLAGUE DE LA QUINZAINE

Blague1

Docteur, je suis très inquiet. Votre diagnostic n'est pas le même que celui de votre confrère.
- Je sais. C'est toujours comme ça, mais l'autopsie prouvera que j'avais raison...

Blague 2

C'est toto qui va à la boulangerie et il demande à la boulangère:

- Bonjour madame est ce que vous avez des tartes aux poireaux ?

La boulangère répond:

-Non désolé mon petit, mais nous n'avons pas de tarte aux poireaux.

Le lendemain, Toto va voir la boulangerie et demande à la boulangère:

-Bonjour madame, est-ce que vous avez des tartes aux poireaux?

La boulangère répond à nouveau avec un air agacé :

-Non désolé petit, nous n'avons toujours pas de tartes aux poireaux !

Sur ce, Toto rentre chez lui. Mais de son côté, la boulangère s'interroge:

- Si ce petit me demande des tartes aux poireaux, cela veut dire que des gens vont m'en acheter !

Donc la boulangère commande 200 tartes aux poireaux.

Le lendemain, Toto va chez la boulangère et demande:

-Bonjour madame, avez-vous des tartes aux poireaux ?

-Oui mon petit, répond la boulangère, j'en ai même beaucoup!

-Et bien vous avez tords d'en vendre car ce n'est pas bon du tout !