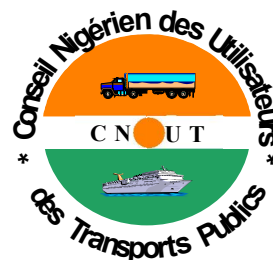


CONSEIL NIGERIEEN DES UTILISATEURS DES TRANSPORTS PUBLICS

DIRECTION DE L'OBSERVATOIRE DES TRANSPORTS



CNUT - NIAMEY

B.P. 11048 - TEL. (00227) 20 73 21 87 / 20 73 51 85 / 20 73 32 11 FAX. 20 73 52 11

Email: cnut.dg@gmail.com / cnutdot@yahoo.fr

Site web: www.cnut.ne

Flash - Transport

NUMERO : 13/2018

(Première quinzaine du mois de Juillet 2018)

INTEGRATION REGIONALE : Le PFTTR/Composantes



Le Programme Régional de Facilitation des Transports et Transit routiers dans l'espace communautaire est structuré autour de :

- 1) Harmonisation et simplification des procédures (contrôles, gabarit etc.)
- 2) Les Postes de contrôle Justapposés
- 3) Observatoire des brataves Anormales



ETS NIGER COMMERCE Matériaux de construction

*Notre longue expérience en la matière et notre maillage adéquat sur le territoire national font de nous votre partenaire sûr.
Contactez nous :*

*A Niamey, en face de la Compagnie de
Transport RTMBO, BP : 11 215
Tel : +227 20 36 04 25*

ETS HOUDOU YOUNOUSSA PRODUITS ALIMENTAIRES

*Riz, Pates Alimentaires, Huiles, Tomates et Laites de Marque
Daddy En Gros et en Détails*

*Situés au Petit Marché de Niamey, les
Etablissements Houdou Younoussa sont ouverts
7/7j. BP : 11 570
Tel : 20 73 33 79 Fax : 20 73 23 02/20 73 36 66*

BURAMA, Fourniture de bureau
*Tout juste à coté de la BSIC, en face de la
Radio & Télévision Ténéré (RTT). Niamey-Niger
La bureautique c'est notre affaire !*



Bordereau Electronique De Suivi de Cargaison (BESC)

Conformément à ses missions statutaires et aux recommandations de l'Union des Conseils de Chargeurs Africains (UCCA), le CNUT entend mettre en œuvre une nouvelle manière de régulation des importations/exportations via les ports de desserte du Pays en initiant le Projet de Bordereau Electronique de Suivi de Cargaison (BESC). Il s'agit d'un Document d'accompagnement de la marchandise qui serait émis, en version électronique, en amont des Ports de débarquement.

Le BESC, un outil de facilitation de la procédure de dédouanement et de collecte des données statistiques.



Le CNUT, un outil au service des chargeurs !

LE MOT DE LA REDACTION.....	2
LA SYNTHÈSE.....	3-4
LES PRÉVISIONS D'ARRIVÉE DES NAVIRES	5
LES ENLEVEMENTS.....	6
Au port de Cotonou.....	7-14
Au Port de Lomé.....	15-18
Au port de Tema.....	19
LES ACHATS LOCAUX.....	20
LES ACTUALITÉS.....	22
LE DIVERTISSEMENT (BLAGUE DU JOUR)	23

Le Flash-Transport, le bimensuel des publications statistiques du CNUT, renseigne sur les mouvements des marchandises nigériennes à travers les Ports d'embarquement/débarquement, principalement, à Cotonou (au Benin), à Lomé (au Togo) et à Tema (au Ghana). Ainsi, les **prévisions d'arrivée** des navires (par consignataires) et les **quantités enlevées** des marchandises des Ports (par Transitaires), y sont recueillis et traités et ce, par quinzaine (un numéro, chaque moitié de mois). Il s'intéresse également, sous l'angle de la coopération sud-sud, aux marchandises nigériennes achetées sur les marchés de la sous-région. Ces dernières sont désignées par le vocable des "**ACHATS LOCAUX**".

Aussi, la rubrique « **ACTUALITES** » de ce document se veut-elle un espace d'information sur la dynamique du secteur des transports. Elle s'intéresse, à cet égard, à l'évolution des textes (à l'échelle nationale et sous régionale (UEMOA/CEDEAO) voire internationale (les instruments de l'OMC)) et des pratiques dans le domaine des transports de marchandises.

Le Flash Transport demeurant, enfin, une tribune des sociétés ayant besoin de se faire connaître et faire connaître leur existence, zones et domaines d'intervention et, soucieux de s'améliorer quotidiennement vous exhorte à faire retourner au CNUT vos suggestions/préoccupations à travers un **nos contacts** (voir la page de garde).

Une nouvelle page de **DIVERTISSEMENT** en mots croisés et/ou blague du jour y est insérée pour aider à rafraîchir les souvenirs des lecteurs.

La Rédaction

SYNTHESE

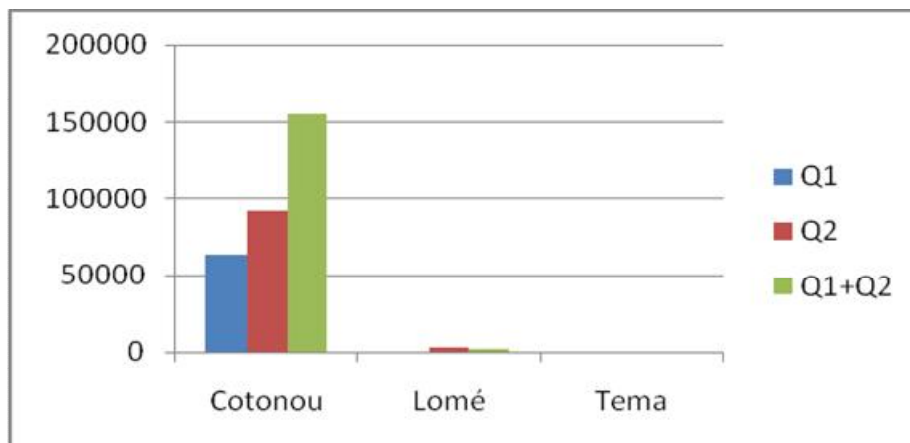
La première quinzaine du mois de Juillet 2018 a cumulé les **enlèvements** suivants, en termes de quantités de marchandises : 62.971,75T, 7.792,711T et 237,191T respectivement aux Ports de Cotonou, de Lomé et de Tema contre 92009,48T, 2977,404T et 459,6T à la quinzaine précédente.

Cotonou maintient toujours son rang de première position malgré une baisse très significative qui a atteint 29.037,73T.

Par contre, le corridor togolais se présente avec une hausse remarquable de plus du double de sa quantité de marchandises passant de 2977,404T à 7.792,711T.

De même que dans le corridor béninois, au Ghana, nous assistons à une baisse notable d'environ 50% de sa quantité de marchandises allant de 459,6T à 237,191T.

Graphique N°1 : *Enlèvements aux Ports (du 16^e au 30 Juin et du 1^{er} au 15 Juillet 2018)*



Ces sorties de flux connaissent une disparité tout à fait normale entre les ports d'une part, et entre les quantités enlevées sur les rubriques statistiques des marchandises d'autre part.

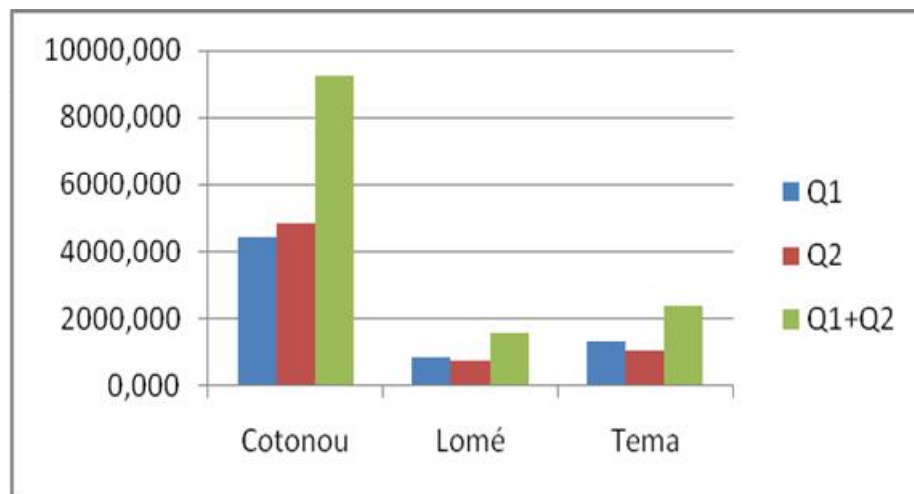
C'est ainsi qu'à **Cotonou**, principal port de débarquement du fret nigérien, l'on a constaté un cumul de 62.971,75T de marchandises, toute nature confondue, avec 13.027,166T de « riz » (soit 20,68% du fret généré), 11.210,178T du « sucre » (17,80%) et 9.334,951T des « huiles végétales » (14,82%). Les « pâtes alimentaires » quant à elles, occupent la 4^{ème} place avec 11,98%.

Concernant le corridor togolais, le « sucre » a enregistré le plus fort tonnage avec 3615T soit 46,38% suivi des « divers » à concurrence de 14,26%, le « riz » à 12,57% et les « produits chimiques » à 6,50%.

A **Tema**, parmi les seuls quatre types de marchandises importées, le « thé » constitue la principale marchandise avec 80,73T représentant 34,03%, les « huiles lubrifiantes » 23,18%, les « produits chimiques » 21,63% et les « matériaux de construction » 21,14%.

S'agissant des « **achats locaux** », c'est-à-dire les marchandises achetées sur les marchés de la sous-région, notamment au **Bénin**, au **Togo** et au **Ghana**, le corridor béninois reste en tête de classement avec un cumul de 4.431,49T suivi du ghanéen à hauteur de 1.342,91T et celui du Togo à 849,43T.

Graphique N°2 : *Evolution des achats locaux entre les deux quinzaines*



NB : Les prévisions d'arrivées de navires de Lomé ne sont pas disponibles.

- Q2 : du 1^{er} au 15 Juillet (quinzaine en cours) ;
- Q1 : du 16 au 30 Juin (quinzaine passée)

Au cours de cette deuxième quinzaine, le « ciment » a engrangé la plus large portion des achats locaux dans le corridor béninois avec un taux de 64,96% du trafic, suivi des « véhicules » à 11,47% et le « sucre » à 11,41%.

Par contre, dans le corridor ghanéen, l'« huile végétale » a enregistré 57,22%, les « tomates concentrées » 18,29% et les « tubes et tuyaux » 11,46%.

En outre, les « divers » exprimés à 50,31%, les « tubes et tuyaux » 17,42% et les « pâtes alimentaires » à 12,94% ont constitué les principales marchandises achetées au Togo.

Quant aux **prévisions** d'arrivées de navires, 22 "*bateaux*" affrétés par 11 armateurs (consignataires) sont attendus du 16 au 31 Juillet 2018, au port de Cotonou ; 18 autres à Tema.

Période du 15/07 au 31/07/2018

COTONOU			LOME			TEMA		
NOM DU NAVIRE	DATE D'ARRIVEE	CONSIGNATAIRE	NOM DU NAVIRE	DATE D'ARRIVEE	CONSIGNATAIRE	NOM DU NAVIRE	DATE D'ARRIVEE	CONSIGNATAIRE
Ocean Freedom	16/07/2018	Btl				Spar Lynx	16/07/2018	Umail
Tegea	16/07/2018	Btl				Jogela	16/07/2018	Scanship
Gde Abidjan	17/07/2018	Grimaldi Benin				Hai Feng 895	16/07/2018	Andipex
Merkur Harbour	17/07/2018	Sharaf				Berge Shari	17/07/2018	Global Cargo
Kota Setia	18/07/2018	Pil Benin				Hammonia Virgini	17/07/2018	Maersk Gh
Gde Guinea	18/07/2018	Grimaldi Benin				Federal Cardinal	18/07/2018	Inchcape
Navios Serenity	19/07/2018	R- Logistic Benin				Claes Maersk	18/07/2018	
Silver Ray	19/07/2018	Aquamarine Benin				Solstice N	20/07/2018	Msc
Jadrana	20/07/2018	Btl				Safmarine Chambal	21/07/2018	Maersk Gh
Anl Wangaratta	20/07/2018	Cma Cgm Benin				Vivien A	21/07/2018	Arkas Gh
Northern Cuard	20/07/2018	Sharaf				Cmacgm Lapis	23/07/2018	Cma Cgm
Efl Theo	21/07/2018	Slr Alliance				Nautical Jennifer	23/07/2018	Hull Blyth
Pagna	22/07/2018	Grimaldi Benin				Gh Brickfielder	25/07/2018	Maersk Gh
Msc Shannon	22/07/2018	Msc Benin				Maersk Cunene	27/07/2018	Maersk Gh
Seaspan Saigon	23/07/2018	Oma Benin				Safmarine		
Er France	23/07/2018	Msc Benin				Nomazwe	28/07/2018	Maersk Gh
Cosco						Seaspan Saigon	29/07/2018	Hapag Lloyd
Taihangshan	23/07/2018	Gmt Benin				Abidjan Express	29/07/2018	Hapag Lloyd
Morning Cara	23/07/2018	Aquamarine Benin				Maersk Indus	31/07/2018	Maersk Gh
Kota Suria	24/07/2018	Pil Benin						
Bbc Europe	25/07/2018	Btl						
Maria Theo 1	26/07/2018	R- Logistic Benin						
Msc Nederland	29/07/2018	Msc Benin						

NON DISPONIBLE

LES ENLEVEMENTS AUX PORTS

(Cotonou, Lomé et Tema)

IMPORTATIONS AU PORT DE COTONOU

LES STOCKS

Situation au 15/07/2018

NATURE DES MARCHANDISES	TC 20"		TC 40"		VRAC/CONV (Tonnes)
	Nbre	Tonnage	Nbre	Tonnage	
					2615,380
					4549,520
TOTAL PARTIEL 1	0	0,000	0	0,000	7164,900
TOTAL GENERAL			0,000		

TC 20" Conteneur de 20 pieds
TC 40" Conteneur de 40 pieds

LES ENLEVEMENTS

Période du : 1er/07 au 15/07/2018

NATURE DES MARCHANDISES	TC 20"		TC 40"		VRAC/CONV (Tonnes)	TRANSITAIRE
	Nbre	Tonnage	Nbre	Tonnage		
Appareil électriques					9,593	Bollore
Appareil électriques					3,425	Cat Log Benin
Appareil électriques					16,962	Isam Groupe Sarl
Appareil électriques					5,045	Owossan Transit
Appareil électriques					46,369	Sicaam Benin
Appareil électriques					21,868	Trans Comlan
Article de ménage					4,057	Am Traco
Article de ménage					44,347	Sicaam Benin
Article de ménage					50	Sotraca
Articles scolaires					36,72	Rich Trans
Biscuit					141,319	Sobetraco
Bonbons					17,11	Amal Et Fils
Bonbons					27,096	Awod Inter Sa
Bonbons					22	Sicaam Benin
Bonbons					171,496	Sobetraco
Bonbons					23,77	Sotraca
Bonbons					46,98	Tonasse Et Fils
Chaussures					11,9	Amal Et Fils
Chaussures					31,37	Awod Inter Sa
Chaussures					15,22	Ore Trans
Chaussures					64,11	Sicaam Benin
Chaussures					25,5	Sotraca
Chaussures					11,41	Tonasse Et Fils
Chaussures					28	Trans Mensah
Cigarettes					6,875	Ore Trans
Ciment					152,59	Sat Sa
Ciment					112	Sicaam Benin
Divers					81	Am Traco
Divers					3,279	Amal Et Fils
TOTAL PARTIEL 1	0	0,000	0	0,000	1231,411	

TC 20" Conteneur de 20 pieds
TC 40" Conteneur de 40 pieds

IMPORTATIONS AU PORT DE COTONOU (suite)

LES STOCKS

Situation au 15/07/2018

NATURE DES MARCHANDISES	TC 20"		TC 40"		VRAC/CONV (Tonnes)
	Nbre	Tonnage	Nbre	Tonnage	
TOTAL PARTIEL 2	0	0,000	0	0,000	0,000
TOTAL GENERAL		0,000			

TC 20" Conteneur de 20 pieds
TC 40" Conteneur de 40 pieds

LES ENLEVEMENTS

Période du : 1er/07 au 15/07/2018

NATURE DES MARCHANDISES	TC 20"		TC 40"		VRAC/CONV (Tonnes)	TRANSITAIRE
	Nbre	Tonnage	Nbre	Tonnage		
Divers					100,139	Awod Inter Sa
Divers					56,432	Bollore
Divers					25	C.N.T.T Sarl
Divers					9,27	Damco Benin Sa
Divers					53,609	G-Kb-Tsi
Divers					28	Gramak-Traco
Divers					56,16	Isam Groupe Sarl
Divers					137,857	Ore Trans
Divers					143,5	Owossan Transit
Divers					12,392	R Logistic Benin
Divers					98,365	Rich Trans
Divers					239,705	S.C.T Benin Sarl
Divers					32,299	Sat Sa
Divers					1267,134	Sicaam Benin
Divers					81,445	Sobetraco
Divers					54	Sogetrac
Divers					20	Soremco Transit
Divers					50	Sotraca
Divers					79,848	Tonasse Et Fils
Divers					108,18	Trans Comlan
Divers					23	Trans Mensah
Fourniture de bureau					25,4	Nitra
Fourniture de bureau					42,228	Sicaam Benin
Friperie					25,2	Am Traco
Friperie					185,133	Amal Et Fils
Friperie					79,984	Awod Inter Sa
Friperie					20	Ibs Traco
Friperie					50,61	Isam Groupe Sarl
Friperie					23,879	Ore Trans
TOTAL PARTIEL 2	0	0,000	0	0,000	3128,769	

TC 20" Conteneur de 20 pieds
TC 40" Conteneur de 40 pieds

IMPORTATIONS AU PORT DE COTONOU (suite)

LES STOCKS

Situation au 15/07/2018

NATURE DES MARCHANDISES	TC 20"		TC 40"		VRAC/CONV (Tonnes)
	Nbre	Tonnage	Nbre	Tonnage	
TOTAL PARTIEL 3	0	0,000	0	0,000	0,000
TOTAL GENERAL			0,000		

TC 20" Conteneur de 20 pieds
TC 40" Conteneur de 40 pieds

LES ENLEVEMENTS

Période du : 1er/07 au 15/07/2018

NATURE DES MARCHANDISES	TC 20"		TC 40"		VRAC/CONV (Tonnes)	TRANSITAIRE
	Nbre	Tonnage	Nbre	Tonnage		
Friperie					135,791	Owossan Transit
Friperie					56,54	S.C.T Benin Sarl
Friperie					568,192	Sicaam Benin
Friperie					52,494	Sobetraco
Friperie					47,88	Sotec Sarl
Friperie					128,822	Sotraca
Friperie					72,19	Tonasse Et Fils
Huiles lubrifiantes					16,02	C.N.T.T Sarl
Huiles lubrifiantes					78,582	Rich Trans
Huiles végétales					1555,413	Afrique Transit
Huiles végétales					259,994	Al Woudjoud
Huiles végétales					312,8	Am Traco
Huiles végétales					435,719	Awod Inter Sa
Huiles végétales					166,18	Bollore
Huiles végétales					195,71	Consulvit Benin
Huiles végétales					528,293	Elohim Transit
Huiles végétales					17,96	G-Kb-Tsi
Huiles végétales					338,281	Isam Groupe Sarl
Huiles végétales					1768,321	Sicaam Benin
Huiles végétales					1342,18	Sobetraco
Huiles végétales					130	Sogetrac
Huiles végétales					1569,985	Soremco Transit
Huiles végétales					636,706	Tonasse Et Fils
Huiles végétales					77,409	Trans Mensah
Jus de fruits					126,36	Am Traco
Jus de fruits					21,16	Awod Inter Sa
Jus de fruits					22,973	Elohim Transit
Jus de fruits					22,184	Isam Groupe Sarl
Jus de fruits					14,224	S.C.T Benin Sarl
TOTAL PARTIEL 3	0	0,000	0	0,000	10698,363	

TC 20" Conteneur de 20 pieds
TC 40" Conteneur de 40 pieds

IMPORTATIONS AU PORT DE COTONOU (suite)

LES STOCKS

Situation au 15/07/2018

NATURE DES MARCHANDISES	TC 20"		TC 40"		VRAC/CONV (Tonnes)
	Nbre	Tonnage	Nbre	Tonnage	
TOTAL PARTIEL 4	0	0,000	0	0,000	0,000
TOTAL GENERAL			0,000		

TC 20" Conteneur de 20 pieds
TC 40" Conteneur de 40 pieds

LES ENLEVEMENTS

Période du : 1er/07 au 15/07/2018

NATURE DES MARCHANDISES	TC 20"		TC 40"		VRAC/CONV (Tonnes)	TRANSITAIRE
	Nbre	Tonnage	Nbre	Tonnage		
Jus de fruits					23,857	Sicaam Benin
Lait					51,8	Awod Inter Sa
Lait					100,804	Elohim Transit
Lait					14,829	Rich Trans
Lait					51,776	S.C.T Benin Sarl
Lait					44,704	Sicaam Benin
Lait					20,942	Tonasse Et Fils
Matériels électriques					159,239	Bollore
Matériels électriques					23,686	Rich Trans
Matériels électriques					23,999	Sicaam Benin
Matériels électriques					23,953	Sobetraco
Meubles					53	Amal Et Fils
Meubles					14,443	Bollore
Meubles					79,538	Sicaam Benin
Meubles					90	Sotraca
Meubles					44,57	Tonasse Et Fils
Matériaux de constructions					26,28	Afrique Transit
Matériaux de constructions					26,309	Am Traco
Matériaux de constructions					55,374	Amal Et Fils
Matériaux de constructions					298,891	Bollore
Matériaux de constructions					79,833	Doba Shipping
Matériaux de constructions					204,129	Isam Groupe Sarl
Matériaux de constructions					149,915	Oma Log Benin
Matériaux de constructions					86,76	Ore Trans
Matériaux de constructions					232,327	Owossan Transit
Matériaux de constructions					10	Rich Trans
Matériaux de constructions					522,053	Sicaam Benin
Matériaux de constructions					49,884	Trans Comlan
Matériaux de constructions					22	Trans Mensah
TOTAL PARTIEL 4	0	0,000	0	0,000	2584,895	

TC 20" Conteneur de 20 pieds
TC 40" Conteneur de 40 pieds

IMPORTATIONS AU PORT DE COTONOU (suite)

LES STOCKS

Situation au 15/07/2018

NATURE DES MARCHANDISES	TC 20"		TC 40"		VRAC/CONV (Tonnes)
	Nbre	Tonnage	Nbre	Tonnage	
TOTAL PARTIEL 5	0	0,000	0	0,000	0,000
TOTAL GENERAL			0,000		

TC 20" Conteneur de 20 pieds
TC 40" Conteneur de 40 pieds

LES ENLEVEMENTS

Période du : 1er/07 au 15/07/2018

NATURE DES MARCHANDISES	TC 20"		TC 40"		VRAC/CONV (Tonnes)	TRANSITAIRE
	Nbre	Tonnage	Nbre	Tonnage		
Pâtes alimentaires					276,744	Afrique Transit
Pâtes alimentaires					546,238	Am Traco
Pâtes alimentaires					1257,412	Elohim Transit
Pâtes alimentaires					270,095	Isam Groupe Sarl
Pâtes alimentaires					50,85	S.C.T Benin Sarl
Pâtes alimentaires					1436,613	Sicaam Benin
Pâtes alimentaires					1355,639	Sobetraco
Pâtes alimentaires					721,87	Sogetrac
Pâtes alimentaires					1144,449	Soremco Transit
Pâtes alimentaires					488,814	Tonasse Et Fils
Produits pharmaceutiques					17,31	Awod Inter Sa
Produits pharmaceutiques					15,657	Bollore
Produits pharmaceutiques					7,203	Califa Transit
Produits pharmaceutiques					15,139	Cat Log Benin
Produits pharmaceutiques					50,722	Owossan Transit
Produits pharmaceutiques					13,043	R Logistic Benin
Produits pharmaceutiques					32,222	Rich Trans
Produits pharmaceutiques					25,716	S.C.T Benin Sarl
Produits pharmaceutiques					57,455	Sicaam Benin
Produits pharmaceutiques					13,354	Sotraca
Pièces détachées					22,5	Am Traco
Pièces détachées					4,044	Awod Inter Sa
Pièces détachées					290,003	Bollore
Pièces détachées					40,384	C.N.T.T Sarl
Pièces détachées					20,88	Isam Groupe Sarl
Pièces détachées					3,6	R Logistic Benin
Pièces détachées					41,222	Sicaam Benin
Pièces détachées					21,5	Sobetraco
Pièces détachées					9,35	Trans Comlan
TOTAL PARTIEL 5					8250,028	

TC 20" Conteneur de 20 pieds
TC 40" Conteneur de 40 pieds

IMPORTATIONS AU PORT DE COTONOU (suite)

LES STOCKS

Situation au 15/07/2018

NATURE DES MARCHANDISES	TC 20"		TC 40"		VRAC/CONV (Tonnes)
	Nbre	Tonnage	Nbre	Tonnage	
TOTAL PARTIEL 6	0	0,000	0	0,000	0,000
TOTAL GENERAL			0,000		

TC 20" Conteneur de 20 pieds

TC 40" Conteneur de 40 pieds

LES ENLEVEMENTS

Période du : 1er/07 au 15/07/2018

NATURE DES MARCHANDISES	TC 20"		TC 40"		VRAC/CONV (Tonnes)	TRANSITAIRE
	Nbre	Tonnage	Nbre	Tonnage		
Pneus					28,579	Sitcb Sarl
Produits alimentaires					14,828	Damco Benin Sa
Produits alimentaires					10,825	G-Kb-Tsi
Produits alimentaires					37,594	S.C.T Benin Sarl
Produits alimentaires					28,56	Sat Sa
Produits alimentaires					47,188	Sicaam Benin
Produits alimentaires					22,209	Tonasse Et Fils
Produits chimiques					25,508	Am Traco
Produits chimiques					124,2	Amal Et Fils
Produits chimiques					806,256	Bollore
Produits chimiques					51	Isam Groupe Sarl
Produits chimiques					3767,938	Nitra
Produits chimiques					99,016	R Logistic Benin
Produits chimiques					12,29	S.C.T Benin Sarl
Produits chimiques					371,022	Sicaam Benin
Produits chimiques					118,614	Sobetraco
Produits chimiques					169,384	Sotec Sarl
Produits chimiques					26,474	Tonasse Et Fils
Produits chimiques					27,132	Trans Mensah
Produits congelés					26,25	Sobetraco
Produits congelés					55,1	Tonasse Et Fils
Produits cosmétiques					9,25	Sicaam Benin
Riz					2916,58	Afrique Transit
Riz					3730,825	Awod Inter Sa
Riz					3,9	Bollore
Riz					390	Chrono Missions
Riz					1504	Elohim Transit
Riz					1002,79	Isam Groupe Sarl
Riz					995	Sicaam Benin
TOTAL PARTIEL 6	0	0,000	0	0,000	16422,312	

TC 20" Conteneur de 20 pieds

TC 40" Conteneur de 40 pieds

IMPORTATIONS AU PORT DE COTONOU (suite)

LES STOCKS

Situation au 15/07/2018

LES ENLEVEMENTS

Période du : 1er/07 au 15/07/2018

NATURE DES MARCHANDISES	TC 20"		TC 40"		VRAC/CONV (Tonnes)
	Nbre	Tonnage	Nbre	Tonnage	
TOTAL PARTIEL 7	0	0,000	0	0,000	0,000
TOTAL GENERAL	0,000				

TC 20" Conteneur de 20 pieds

TC 40" Conteneur de 40 pieds

NATURE DES MARCHANDISES	TC 20"		TC 40"		VRAC/CONV (Tonnes)	TRANSITAIRE
	Nbre	Tonnage	Nbre	Tonnage		
Riz					51,75	Soremco Transit
Riz					2021	Tonasse Et Fils
Riz					411,321	Trans Gnicar
Savons					108,76	Amal Et Fils
Savons					35,658	Sicaam Benin
Savons					142,632	Tonasse Et Fils
Savons					25,8	Trans Mensah
Sucre					1665,418	Afrique Transit
Sucre					540	Am Traco
Sucre					134,5	Awod Inter Sa
Sucre					1890,81	Elohim Transit
Sucre					629,939	Isam Groupe Sarl
Sucre					540	Ore Trans
Sucre					540	Owossan Transit
Sucre					135	Sat Sa
Sucre					810,36	Sicaam Benin
Sucre					810,858	Sobetraco
Sucre					269,45	Soremco Transit
Sucre					810	Sotec Sarl
Sucre					2163,843	Trans Comlan
Sucre					270	Trans Mensah
Textiles					430,821	Am Traco
Textiles					664,099	Awod Inter Sa
Textiles					7,633	Bollore
Textiles					34,78	Chrono Missions
Textiles					11,49	Damco Benin Sa
Textiles					479,88	Elohim Transit
Textiles					34,62	Ibs Traco
Textiles					39,161	Isam Groupe Sarl
TOTAL PARTIEL 7	0	0,000	0	0,000	15709,583	

TC 20" Conteneur de 20 pieds

TC 40" Conteneur de 40 pieds

IMPORTATIONS AU PORT DE COTONOU (suite et fin)

LES STOCKS

Situation au 15/07/2018

NATURE DES MARCHANDISES	TC 20"		TC 40"		VRAC/CONV (Tonnes)
	Nbre	Tonnage	Nbre	Tonnage	
TOTAL PARTIEL 8	0	0,000	0	0,000	0,000
TOTAL GENERAL			0,000		

TC 20" Conteneur de 20 pieds

TC 40" Conteneur de 40 pieds

LES ENLEVEMENTS

Période du : 1er/07 au 15/07/2018

NATURE DES MARCHANDISES	TC 20"		TC 40"		VRAC/CONV (Tonnes)	TRANSITAIRE
	Nbre	Tonnage	Nbre	Tonnage		
Textiles					312,681	Ore Trans
Textiles					77,1	Rich Trans
Textiles					25,85	S.C.T Benin Sarl
Textiles					136,56	Sat Sa
Textiles					393,68	Sicaam Benin
Textiles					1358,708	Sobetraco
Textiles					657,835	Sotec Sarl
Textiles					84,684	Sotraca
Textiles					196,833	Tonasse Et Fils
Textiles					78,643	Trans Comlan
Textiles					39,956	Trans Mensah
Thé					154,009	Afrique Transit
Thé					259,405	Awod Inter Sa
Thé					38,166	Isam Groupe Sarl
Thé					12,24	S.C.T Benin Sarl
Thé					180	Sogetrac
Tomates concentrées					306	Isam Groupe Sarl
Tomates concentrées					412,645	Sat Sa
Tomates concentrées					51,282	Sicaam Benin
Tubes et tuyaux					7,633	Bollore
Tubes et tuyaux					27	Ore Trans
Tubes et tuyaux					135,479	Sicaam Benin
TOTAL PARTIEL 8	0	0,000	0	0,000	4946,389	
TOTAL GENERAL	0	0,000	0	0,000	62971,75	

TC 20" Conteneur de 20 pieds

TC 40" Conteneur de 40 pieds

LES STOCKS

Situation au 15/07/2018

NATURE DES MARCHANDISES	TC 20"		TC 40"		VRAC/CONV (Tonnes)
	Nbre	Tonnage	Nbre	Tonnage	
TOTAL PARTIEL 1	0	0,000	0	0,000	0,000
TOTAL GENERAL	0,000				

TC 20" Conteneur de 20 pieds
TC 40" Conteneur de 40 pieds

**IMPORTATIONS AU PORT DE LOME
LES ENLEVEMENTS**

Période du : 1er/07 au 15/07/2018

NATURE DES MARCHANDISES	TC 20"		TC 40"		VRAC/CONV (Tonnes)	TRANSITAIRE
	Nbre	Tonnage	Nbre	Tonnage		
Appareils électriques					7,22	Geo Trans
Articles scolaires					49,365	Daseko
Biscuits					21,15	Ave-Trans
Biscuits					18,26	Crepuscule
Bitume					439,14	Citraco
Boissons alcoolisées					39,192	Ave-Trans
Boissons alcoolisées					17,952	Citt
Boissons alcoolisées					52,555	Crepuscule
Bonbons					19,525	Sitrad
Chaussures					58,27	Foleka Sarl
Chaussures					10,79	Itrans
Divers					7,7	2km Transit
Divers					394,112	Afrimat
Divers					130,63	Ave-Trans
Divers					76,7	Betta Group
Divers					21,797	Citraco
Divers					48,079	Crepuscule
Divers					62,23	Foleka Sarl
Divers					196,222	Geo Trans
TOTAL PARTIEL 1	0	0,000	0	0,000	1670,889	

TC 20" Conteneur de 20 pieds
TC 40" Conteneur de 40 pieds

LES STOCKS

Situation au 15/07/2018

NATURE DES MARCHANDISES	TC 20"		TC 40"		VRAC/CONV (Tonnes)
	Nbre	Tonnage	Nbre	Tonnage	
TOTAL PARTIEL 2	0	0,000	0	0,000	0,000
TOTAL GENERAL	0,000				

TC 20" Conteneur de 20 pieds

TC 40" Conteneur de 40 pieds

IMPORTATIONS AU PORT DE LOME

LES ENLEVEMENTS

Période du : 1er/07 au 15/07/2018

NATURE DES MARCHANDISES	TC 20"		TC 40"		VRAC/CONV (Tonnes)	TRANSITAIRE
	Nbre	Tonnage	Nbre	Tonnage		
Divers					19,09	Itrans
Divers					17,886	Navitrans
Divers					10,39	Option Transit
Divers					127,048	Transit Le Tigre
Fourniture de bureau					40,833	Daseko
Friperies					3,44	Betta Group
Fruits					23,647	El Hai
Fruits					23,068	Integre
Jus de fruits					7,74	Betta Group
Lait					24,888	Crepuscule
Lait					50	Sitrad
Matériaux de construction					18,49	2km Transit
Matériaux de construction					7	Ave-Trans
Matériaux de construction					10,023	Ck Trans
Matériaux de construction					31,117	Navitrans
Matériaux de construction					85,48	Sitrad
Pâtes alimentaires					28,16	Ave-Trans
Produits pharmaceutiques					23,146	Citraco
Produits pharmaceutiques					67,136	Navitrans
TOTAL PARTIEL 2	0	0,000	0	0,000	618,582	

TC 20" Conteneur de 20 pieds

TC 40" Conteneur de 40 pieds

IMPORTATIONS AU PORT DE LOME (suite)

LES STOCKS

LES ENLEVEMENTS

Situation au 15/07/2018

Période du : 1er/07 au 15/07/2018

NATURE DES MARCHANDISES	TC 20"		TC 40"		VRAC/CONV (Tonnes)	NATURE DES MARCHANDISES	TC 20"		TC 40"		VRAC/CONV (Tonnes)	TRANSITAIRE
	Nbr e	Tonnage	Nbre	Tonnage			Nbre	Tonnage	Nbre	Tonnage		
						Pièces détachées					32	Betta Group
						Pièces détachées					22	Shalom
						Pièces détachées					45,49	Sunny Side
						Pneus					5,375	Anebok
						Pneus					8,99	Crepuscule
						Pneus					14,46	Zin Trans
						Produits alimentaires					31,738	Geo Trans
						Produits chimiques					50,458	2km Transit
						Produits chimiques					39,6	Ebenezer Trans
						Produits chimiques					389,872	Nitra
						Produits chimiques					26,8	Zin Trans
						Produits congelés					27,56	Winners Trans
						Produits cosmétiques					14,352	Kalac Trans
						Produits cosmétiques					19,85	Ste Sunem
						Riz					670	Nam Trans
						Riz					310	Societe Nam Sarl
						Sucre					270	Alotrans
						Sucre					135	Betta Group
						Sucre					585	Citrans
TOTAL PARTIEL 3	0	0,000	0	0,000	0,000	TOTAL PARTIEL 3	0	0,000	0	0,000	2698,545	
TOTAL GENERAL				0,000								

TC 20" Conteneur de 20 pieds

TC 40" Conteneur de 40 pieds

TC 20" Conteneur de 20 pieds

TC 40" Conteneur de 40 pieds

IMPORTATIONS AU PORT DE LOME (suite et fin)

LES STOCKS

Situation au 15/07/2018

NATURE DES MARCHANDISES	TC 20"		TC 40"		VRAC/CONV (Tonnes)
	Nbr e	Tonnage	Nbre	Tonnage	
TOTAL PARTIEL 4	0	0,000	0	0,000	0,000
TOTAL GENERAL	0,000				

TC 20" Conteneur de 20 pieds

TC 40" Conteneur de 40 pieds

LES ENLEVEMENTS

Période du : 1er/07 au 15/07/2018

NATURE DES MARCHANDISES	TC 20"		TC 40"		VRAC/CONV (Tonnes)	TRANSITAIRE
	Nbre	Tonnage	Nbre	Tonnage		
Sucre					2625	Ck Trans
Textiles					20,5	Alotrans
Textiles					16	Itrans
Thé					27	Ste Sunem
Thé					26,22	Zin Trans
Tomates concentrées					74,603	Sunny Side
Véhicules					15,372	Navitrans
TOTAL PARTIEL 4	0	0,000	0	0,000	2804,695	
TOTAL GENERAL	0	0,000	0	0,000	7792,711	
TOTAUX					5503,240	

TC 20" Conteneur de 20 pieds

TC 40" Conteneur de 40 pieds

IMPORTATIONS AU PORT DE TEMA

LES STOCKS

Situation au 15/07/2018

NATURE DES MARCHANDISES	TC 20"		TC 40"		VRAC/CONV (Tonnes)
	Nbre	Tonnage	Nbre	Tonnage	
TOTAL PARTIEL 1	0	0,000	0	0,000	0,000
TOTAL GENERAL	0,000				

TC 20" Conteneur de 20 pieds

TC 40" Conteneur de 40 pieds

LES ENLEVEMENTS

Période du : 1er/07 au 15/07/2018

NATURE DES MARCHANDISES	TC 20"		TC 40"		VRAC/CONV (Tonnes)	TRANSITAIRE
	Nbre	Tonnage	Nbre	Tonnage		
Huiles lubrifiantes					55	Excellent Shipping
Matériaux de construction					50,151	Kodavis Ventures
Produits chimiques					24,03	Salma
Produits chimiques					27,28	Vehrad
Thé					80,73	Excellent Shipping
TOTAL PARTIEL 1	0	0,000	0	0,000	237,191	

TC 20" Conteneur de 20 pieds

TC 40" Conteneur de 40 pieds

IMPORT: ENLEVEMENTS DES MARCHANDISES (MARCHES LOCAUX)

Période du : 1er/07 au 15/07/2018

Période du : 1er/07 au 15/07/2018

COTONOU						
NATURE DES MARCHANDISES	TC 20"		TC 40"		VRAC/CONV (Tonnes)	TRANSITAIRE
	Nbre	Tonnage	Nbre	Tonnage		
Ciment					2279	Africa Trans
Ciment					600	Afrique Transit
Fer à béton					88	Saf Transactions
Matériaux de constructions					150	Saf Transactions
Pâtes alimentaires					200	Ste Vilomey
Sucre					506	Califa Transit
Tubes et tuyaux					100	Saf Transactions
Véhicules					5	Am Traco
Véhicules					10	Amal Et Fils
Véhicules					18,609	Bollore
Véhicules					31,588	Cat Log Benin
Véhicules					17,52	Damco Benin Sa
Véhicules					12,4	Isam Groupe Sarl
Véhicules					7,573	Oma Log Benin
Véhicules					283,607	S.C.T Benin Sarl
Véhicules					10	Sicaam Benin
Véhicules					103,9	Sotraca
Véhicules					8,293	Tonasse Et Fils
Total Général	0	0,000	0	0,000	4431,490	

TC 20" Conteneur de 20 pieds

TC 40" Conteneur de 40 pieds

LOME						
NATURE DES MARCHANDISES	TC 20"		TC 40"		VRAC/CONV (Tonnes)	TRANSITAIRE
	Nbre	Tonnage	Nbre	Tonnage		
Boissons alcoolisées					29,081	-
Divers					186,345	-
Divers					51,966	Elie-Sonise
Divers					52,9	Innotrans
Divers					91,144	Universal
Divers					45	Vip-Trans
Fourniture de bureau					26	-
Fourniture de bureau					35	Itrans
Friperies					74	Sitrad
Pâtes alimentaires					110	Citraf
Tubes et tuyaux					113	-
Tubes et tuyaux					35	Dhoss Transit
Total Général	0	0,000	0	0,000	849,436	

Période du : 1er/07 au 15/07/2018

TEMA						
NATURE DES MARCHANDISES	TC 20"		TC 40"		VRAC/CONV (Tonnes)	TRANSITAIRE
	Nbre	Tonnage	Nbre	Tonnage		
Divers					21,764	Local
Fer a béton					153	Local
Huiles végétales					336,15	Local
Huiles végétales					196,875	Movis Ghana
Huiles végétales					235,422	Simple Express
Tomates concentrées					245,7	Local
Tube et tuyaux					154	Local
Total Général	0	0,000	0	0,000	1342,911	

TC 20" Conteneur de 20 pieds

TC 40" Conteneur de 40 pieds

ACTUALITES

A L'ATTENTION DES USAGERS DU PORT AUTONOME D'ABIDJAN :

Suite aux récurrents manquements relatifs aux déclarations des marchandises dangereuses transmises à l'Autorité portuaires constatés :

- Le non-respect des délais définis par le décret N°99- 318 du 21 Avril 1999 portant Règlement de Police du Port Autonome d'Abidjan, notamment en ses articles 106, 111 et 121 ;
- L'absence totale ou la transmission tardive à l'Autorité Portuaire des autorisations d'Importation et d'Escorte requises par les notes ministérielles N°1215/PR/MPRCD/SPIAC-CI et N°1222/PR/MPRCD/SPIAC-CI du 28 Mai 2015,

Les opérateurs, notamment les consignataires de navires et les transitaires sont invités instamment à se conformer aux dispositions réglementaires en vigueur. En conséquence, tout manquement aux dispositions susmentionnées expose le contrevenant à la rigueur de la loi.

A L'ATTENTION DES CONDUCTEURS DE CAMIONS AU PORT AUTONOME DE COTONOU

- ✓ Au vu de la note circulaire N° 1066 18/PAC/DG/DGA/SG/DCCP, portant procédures de contrôle et d'identification des conducteurs de camions, nous vous informons que tout camion, son conducteur et son apprenti autorisé doivent être préalablement enregistrés dans la base de données du Port Autonome de Cotonou (PAC) avec les références relatives au propriétaire du camion et aux 'identités du conducteur et de son apprenti. Ainsi, tout conducteur de camion devant accéder au port doit détenir un « APPELE CAMION » en cours de validité comprenant la photo et les références de son identité.
- ✓ Tout contrevenant aux prescriptions ci-dessus établies s'expose au paiement d'une amende de cent mille (100.000) Francs et à une interdiction d'accès au port sur une période de trois (03) mois (aussi bien pour le conducteur que pour le camion). En cas de récidive, l'interdiction est définitive.

DIVERTISSEMENT

Horizontalement

- 1 - Particulière au pays
- 2 - S'adapta exactement - Titres légaux
- 3 - Eau des caiotes - Zigouillas
- 4 - Ravissent - Sans grand volume
- 5 - Bref roulement - Cause de crise sur scène - Monté dans le chaton
- 6 - Eprouvai de l'affection - Conduisit
- 7 - Porteur de balle - Vénérable - Mot de liaison
- 8 - Montres - Service de guerre
- 9 - Extirpe - Petit engin volant - Cuir
- 10- Sculpteur parisien - Histoire

Verticalement

- A - Respect religieux
 B - Faisaient la peau lisse
 C - Registre - Magicienne légendaire
 D - Sans effets - Passant par
 E - Signe de renvoi
 F - Barbaque - Ail en paquet
 G - Do de clé - A moi
 H - Grande flaque - Signification
 I - Pâture - Erbium du chimiste
 J - Donnera une senteur marine - Peu charnu
 K - Agréable - Etrésillon
 L - Papier en rouleau

	A	B	C	D	E	F	G	H	I	J	K	L
1												
2							■					
3				■								
4								■				
5			■				■					
6						■					■	
7				■						■		
8									■			
9				■				■				
10		■					■					

SOLUTION NUMERO PRECEDENT

	A	B	C	D	E	F	G	H	I	J	K	L
1	P	A	N	I	F	I	C	A	T	I	O	N
2	I	N	I	M	A	G	I	N	A	B	L	E
3	E	T	A	I	■	N	A	I	N	■	E	U
4	T	E	N	T	A	I	■	E	N	A	■	F
5	I	■	T	A	■	T	I	R	A	G	E	S
6	N	A	■	T	A	I	N	E	■	O	R	■
7	E	N	V	I	R	O	N	■	M	U	R	E
8	R	O	U	F	■	N	E	P	E	T	E	S
9	A	N	E	■	A	■	E	C	R	I	N	S
10	S	E	S	A	M	E	S	■	E	S	T	E

BLAGUE DE LA QUINZAINE

Blague 1

C'est la sortie de l'école mais le jeune Toto sort tout seul. Sa mère lui demande :

- Où sont les autres ?
- Ils sont tous punis !
- Mais pas toi, c'est bien !
- Non, moi je suis renvoyé !

Blague 2

Une belle-mère décide de savoir

Une belle-mère décide de savoir si ses trois gendres l'aiment ou au moins l'apprécient... Le lendemain en se promenant au bord du fleuve avec son premier gendre, elle glisse dans l'eau et commence à se noyer, le gendre sans hésitation plonge et sauve sa belle-mère. Le lendemain, devant la maison, il trouve une voiture neuve, une petite Peugeot 206 avec un mot sur le pare-brise:

- Merci de la part de ta belle-mère qui t'aime. Elle entreprend le même scénario avec le deuxième gendre, celui-ci plonge et sauve sa belle-mère. lui aussi reçoit une voiture, une petite Peugeot 206 avec un mot sur le pare-brise:
- Merci de la part de ta belle-mère qui t'aime. Même scénario avec le troisième gendre, elle glisse dans l'eau et commence à se noyer et lui regarde sa belle-mère se noyer en se disant:
- Depuis le temps que j'attendais ça. Le lendemain, il voit une Porsche toute neuve devant sa maison avec un petit mot:
- Merci de la part de ton beau-père qui t'aime.