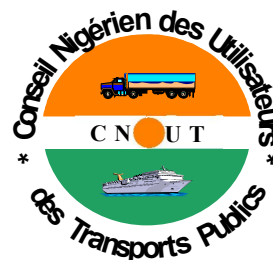


CONSEIL NIGERIEEN DES UTILISATEURS DES TRANSPORTS PUBLICS

DIRECTION DE L'OBSERVATOIRE DES TRANSPORTS



CNUT - NIAMEY

B.P. 11048 - TEL. (00227) 20 73 21 87 / 20 73 51 85 / 20 73 32 11 FAX. 20 73 52 11

Email: cnut.dg@gmail.com / cnutdot@yahoo.fr

Site web: www.cnut.ne

Flash - Transport

NUMERO : 23/2018

(Première quinzaine du mois de Décembre)

INTEGRATION REGIONALE : Le PFTTR/Composantes



Le Programme Régional de Facilitation des Transports et Transit routiers dans l'espace communautaire est structuré autour de :

- 1) Harmonisation et simplification des procédures (contrôles, gabarit etc.)
- 2) Les Postes de contrôle Justapposés
- 3) Observatoire des bratanes Anormales



ETS NIGER COMMERCE *Matériaux de construction*

*Notre longue expérience en la matière et notre maillage adéquat sur le territoire national font de nous votre partenaire sûr.
Contactez nous :*

*A Niamey, en face de la Compagnie de
Transport RTMBO, BP : 11 215
Tel : +227 20 36 04 25*

ETS HOUDOU YOUNOUSSA **PRODUITS ALIMENTAIRES**

*Riz, Pates Alimentaires, Huiles, Tomates et Laites de Marque
Daddy En Gros et en Détails*

*Situés au Petit Marché de Niamey, les
Etablissements Houdou Younoussa sont ouverts
7/7j. BP : 11 570
Tel : 20 73 33 79 Fax : 20 73 23 02/20 73 36 66*

BURAMA, *Fourniture de bureau
Tout juste à coté de la BSIC, en face de la
Radio & Télévision Ténére (RTT). Niamey-Niger
La bureautique c'est notre affaire !*



Bordereau Electronique De Suivi de Cargaison (BESC)

Conformément à ses missions statutaires et aux recommandations de l'Union des Conseils de Chargeurs Africains (UCCA), le CNUT entend mettre en œuvre une nouvelle manière de régulation des importations/exportations via les ports de desserte du Pays en initiant le Projet de Bordereau Electronique de Suivi de Cargaison (BESC). Il s'agit d'un Document d'accompagnement de la marchandise qui serait émis, en version électronique, en amont des Ports de débarquement.

Le BESC, un outil de facilitation de la procédure de dédouanement et de collecte des données statistiques.



Le CNUT, un outil au service des chargeurs !

LE MOT DE LA REDACTION.....	2
LA SYNTHÈSE.....	3-4
LES PRÉVISIONS D'ARRIVÉE DES NAVIRES	5
LES ENLEVEMENTS.....	6
Au port de Cotonou.....	7-13
Au Port de Lomé.....	14-16
Au port de Tema.....	17
LES ACHATS LOCAUX.....	18
LES ACTUALITÉS.....	19
LE DIVERTISSEMENT (BLAGUE DU JOUR)	20-21

Le Flash-Transport, *Le bimensuel des publications statistiques du CNUT, renseigne sur les mouvements des marchandises nigériennes à travers les Ports d'embarquement/débarquement, principalement, à Cotonou (au Benin), à Lomé (au Togo) et à Tema (au Ghana). Ainsi, les **prévisions d'arrivée** des navires (par consignataires) et les **quantités enlevées** des marchandises des Ports (par Transitaires), y sont recueillis et traités et ce, par quinzaine (un numéro, chaque moitié de mois). Il s'intéresse également, sous l'angle de la coopération sud-sud, aux marchandises nigériennes achetées sur les marchés de la sous-région. Ces dernières sont désignées par le vocable des "**ACHATS LOCAUX**".*

*Aussi, la rubrique « **ACTUALITES** » de ce document se veut-elle un espace d'information sur la dynamique du secteur des transports. Elle s'intéresse, à cet égard, à l'évolution des textes (à l'échelle nationale et sous régionale (UEMOA/CEDEAO) voire internationale (les instruments de l'OMC)) et des pratiques dans le domaine des transports de marchandises.*

*Le Flash Transport demeurant, enfin, une tribune des sociétés ayant besoin de se faire connaître et faire connaître leur existence, zones et domaines d'intervention et, soucieux de s'améliorer quotidiennement vous exhorte à faire retourner au CNUT vos suggestions/préoccupations à travers un **nos contacts** (voir la page de garde).*

*Une nouvelle page de **DIVERTISSEMENT** en mots croisés et/ou blague du jour y est insérée pour aider à rafraîchir les souvenirs des lecteurs.*

La Rédaction

SYNTHESE

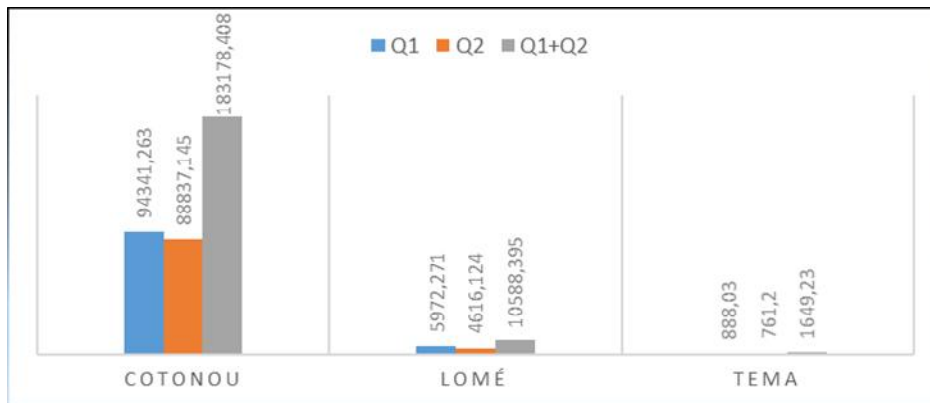
La Première quinzaine du mois de Décembre 2018 a enregistré les **enlèvements** suivants, en termes de quantités de marchandises : 94.341,26T, 5.972,27T et 888,03T respectivement aux Ports de Cotonou, de Lomé et de Tema contre 88.837,145T, 4616,124T et 761,2T à la quinzaine précédente.

Cotonou conserve sa position de premier rang avec une importante hausse de 5.504 T.

Dans la même logique, le corridor togolais seconde le béninois avec une hausse d'environ 1356T de sa quantité de marchandises passant de 4616,124T à 5.972,27T.

Dans la même lancée, le port de Tema a aussi connu une hausse de l'ordre de 126,91T de sa quantité de marchandises par rapport à la quinzaine passée allant de 761,2T à 888,03T.

Graphique N°1 : *Enlèvements aux Ports (du 15 au 30 Novembre et du 1^{er} au 15 Décembre 2018)*



Ces flux de marchandises dans nos différents ports de transit se présentent de manière disproportionnée selon le port et les rubriques statistiques de celles-ci y afférentes.

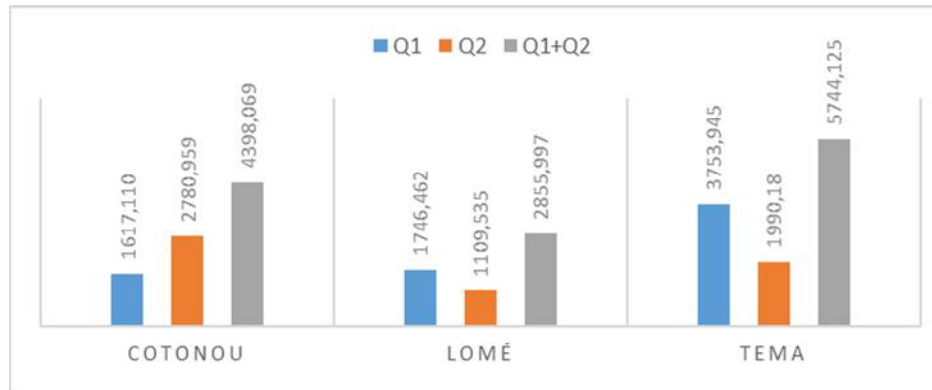
C'est ainsi qu'à **Cotonou**, principal port de débarquement du fret nigérien, l'on a constaté un cumul de 94.341,26T de marchandises, toute nature confondue, avec 44.140,44T de « riz » (soit 46,78% du fret généré), 15.531,02T de l'« huile végétale » (16,46%) et 7.659,78T de « pâtes alimentaires » (8,11%). Le « sucre » quant à lui, occupe la 4^{ème} place avec 7,74%.

Pour **Lomé**, le « sucre » a enregistré le plus fort tonnage avec 1.868,86T soit 31,29% suivi des « produits alimentaires » à concurrence de 25,84%, les « divers » à 12,78% et les « matériaux de construction » à 4,78%.

A **Tema**, parmi les seuls cinq types de marchandises importées, le « thé » constitue la principale marchandise avec 565,11T représentant 63,63%, les « divers » 22,72%, les « jus de fruits », les « produits chimiques » et les « produits pharmaceutiques » font chacun 4,54%.

Concernant les « **achats locaux** », c'est-à-dire les marchandises achetées sur les marchés de la sous-région, notamment au **Bénin**, au **Togo** et au **Ghana**, le corridor ghanéen tire la ficelle avec un cumul de 3.753,95T suivi du togolais à hauteur de 1.746,46T et celui du Bénin à 1.617,11T.

Graphique N°2 : Evolution des achats locaux entre les deux quinzaines



NB : Les prévisions d'arrivées de navires de Lomé ne sont pas disponibles.

- Q1 : du 1^{er} au 15 Décembre (quinzaine en cours) ;
- Q2 : du 15^r au 30 Novembre (quinzaine passée).

Au cours de cette deuxième quinzaine, le « fer à béton » a engrangé la plus large portion des achats locaux dans le corridor ghanéen avec un taux de 53,76% du trafic, suivi de l'« huile végétale » à 29,03% et les « tomates concentrées » à 10,75%.

Par contre, dans le corridor togolais, l'« huile végétale » a enregistré 48,43%, les « pâtes alimentaires » 18,32% et les « divers » 10,93%.

En outre, le « ciment » exprimé à 49,47%, les « véhicules » 32,87% et les « matériaux de construction » à 9,89% ont constitué les principales marchandises achetées au Bénin.

Quant aux **prévisions** d'arrivées de navires, 24 "bateaux" affrétés par 9 armateurs (consignataires) sont attendus du 15 au 31 Décembre 2018, au port de Cotonou ; 26 autres à Tema.

Période du 15/12 au 31/12/2018

COTONOU			LOME			TEMA		
NOM DU NAVIRE	DATE D'ARRIVEE	CONSIGNATAIRE	NOM DU NAVIRE	DATE D'ARRIVEE	CONSIGNATAIRE	NOM DU NAVIRE	DATE D'ARRIVEE	CONSIGNATAIRE
Bora	16/12/2018	Btl Benin	NON DISPONIBLE			Frio Forwin	16/12/2018	Andipex
Glovis Supreme	16/12/2018	Aquamarine Benin				Loch Crinan	17/12/2018	Sevenlog
Rio Gde Express	17/12/2018	Grimaldi				African Hhb	17/12/2018	Sma Gh
Kota Lumba	17/12/2018	Pil Benin				Grande Senegal	18/12/2018	Grimaldi
Maersk Casablanca	17/12/2018	Sharaf				D'artagnan	18/12/2018	Comexas
Maersk Chennai	17/12/2018	Sharaf				Ocean Pearl	18/12/2018	Baj Freight
Gde Luanda	18/12/2018	Grimaldi				Ocean Europe	18/12/2018	Baj Freight
Lake Superior	18/12/2018	Aquamarine Benin				Tatiana Estella	18/12/2018	Faculty Logistics
Maersk Cabo Verde	18/12/2018	Sharaf				Maersk Indus	18/12/2018	Maersk Ghana
Paovoba Widson	18/12/2018	Supermaritime Benin				Kota Lumba	20/12/2018	Pil Gh.
Bulktec	18/12/2018	R- Logistic Benin				Bsl Piraeus	20/12/2018	Maersk Ghana
Gdgde Buenos Aitres	21/12/2018	Grimaldi				Nestos Reefer	21/12/2018	Andipex
Gde Argentina	21/12/2018	Grimaldi				Calais Trader	21/12/2018	Scanship
Rio Chalestone	21/12/2018	Cma Cgm Benin				Mermaid Star	21/12/2018	Sma Gh
Ulsan	21/12/2018	Sharaf				Zhen Hua 20	21/12/2018	Scanship
Maersk Indus	21/12/2018	Sharaf				Alexandria Bridge	22/12/2018	Ocean Network
Gde Cameroon	22/12/2018	Grimaldi				Maersk Iyo	22/12/2018	Maersk Ghana
Seaspan Lebu	22/12/2018	Cma Cgm Benin				Msc Diego	22/12/2018	Msc Gh
Frio Forwin	23/12/2018	Smtraco Benin				Abidjan Express	23/12/2018	Happag Lloyd
Maersk Cadiz	24/12/2018	Sharaf				Rio Grande Express	24/12/2018	Happag Lloyd
Maersk Iyo	26/12/2018	Sharaf				Sea Lavender	24/12/2018	Sifax
Navios Miami	28/12/2018	Sharaf				Fleur N	27/12/2018	Maersk Ghana
Northern Degency	28/12/2018	Sharaf				Grasshopper	27/12/2018	Hull Blyth
Falkenberg	29/12/2018	Sharaf				Irenes Remedy	29/12/2018	Happag Lloyd
						Rhine Maersk	29/12/2018	Maersk Ghana
						Msc Annick	29/12/2018	Msc Gh

LES ENLEVEMENTS AUX PORTS (Cotonou, Lomé et Tema)

**IMPORTATIONS AU PORT DE COTONOU
LES STOCKS**

Situation au 15/12/2018

NATURE DES MARCHANDISES	TC 20"		TC 40"		VRAC/CONV (Tonnes)
	Nbre	Tonnage	Nbre	Tonnage	
TOTAL PARTIEL 1	0	0,000	0	0,000	0,000
TOTAL GENERAL			0,000		

TC 20" Conteneur de 20 pieds
TC 40" Conteneur de 40 pieds

LES ENLEVEMENTS

Période du : 1er/12 au 15/12/2018

NATURE DES MARCHANDISES	TC 20"		TC 40"		VRAC/CONV (Tonnes)	TRANSITAIRE
	Nbre	Tonnage	Nbre	Tonnage		
Appareils électriques					14,605	Bolloré
Appareils électriques					7,556	Rich Trans
Appareils électriques					23,764	S.C.T Benin
Appareils électriques					27,5	Sicaam Benin
Articles de ménage					13,608	Gramak-Traco
Articles de ménage					83,343	Gtb
Articles de ménage					39,29	Ore Trans
Articles de ménage					14,5	Sat Sa
Articles de ménage					110,997	Sicaam Benin
Articles de ménage					25,5	Trans Mensah
Articles scolaires					32,18	Sicaam Benin
Articles scolaires					23,61	Sotraca
Articles scolaires					33,518	Tonasse Et Fils
Bitume					733,2	Gtb
Bonbons					171,337	Amal Et Fils
Bonbons					28,507	Awod
Bonbons					104,327	Elohim Transit
Bonbons					133,12	Sicaam Benin
Bonbons					24,87	Sobetraco
Bonbons					35,898	Sogetrac
Bonbons					85,229	Sotec
Bonbons					50,463	Tonasse Et Fils
Bonbons					75,848	Trans Mensah
Chaussures					5,872	Bolloré
Chaussures					64,7	Owossan
Chaussures					50,421	Sicaam Benin
Chaussures					62,85	Sobetraco
Chaussures					16,52	Tonasse Et Fils
Cigarettes					15,04	Satco&Cie
TOTAL PARTIEL 1	0	0,000	0	0,000	2108,173	

TC 20" Conteneur de 20 pieds
TC 40" Conteneur de 40 pieds

IMPORTATIONS AU PORT DE COTONOU (suite)

LES STOCKS

Situation au 15/12/2018

NATURE DES MARCHANDISES	TC 20"		TC 40"		VRAC/CONV (Tonnes)
	Nbre	Tonnage	Nbre	Tonnage	
TOTAL PARTIEL 2	0	0,000	0	0,000	0,000
TOTAL GENERAL	0,000				

TC 20" Conteneur de 20 pieds
TC 40" Conteneur de 40 pieds

LES ENLEVEMENTS

Période du : 1er/12 au 15/12/2018

NATURE DES MARCHANDISES	TC 20"		TC 40"		VRAC/CONV (Tonnes)	TRANSITAIRE
	Nbre	Tonnage	Nbre	Tonnage		
Ciment					85,33	Gtb
Ciment					24,493	Sicaam Benin
Divers					59,56	Afrique Transit
Divers					52,216	Am Traco
Divers					115,399	Amal Et Fils
Divers					12,941	Bolloré
Divers					42	G-Kb-Tsi
Divers					73,955	Gtb
Divers					23	Isam Groupe
Divers					41,683	Ore Trans
Divers					75,108	Owossan
Divers					8,809	Rich Trans
Divers					77,283	Rimavi Trans
Divers					106,14	S.C.T Benin
Divers					12,324	Sat Sa
Divers					11,234	Satco&Cie
Divers					914,754	Sicaam Benin
Divers					134,229	Sobetraco
Divers					72,82	Sotraca
Divers					204,201	Tonasse Et Fils
Divers					69,064	Trans-Comlan
Divers					152,676	World Link
Friperie					27,725	Afrique Transit
Friperie					25,2	Am Traco
Friperie					75,969	Amal Et Fils
Friperie					20	Awod
Friperie					44,6	G-Kb-Tsi
Friperie					99,4	Gtb
Friperie					81,667	Ore Trans
TOTAL PARTIEL 2	0	0,000	0	0,000	2743,78	

TC 20" Conteneur de 20 pieds
TC 40" Conteneur de 40 pieds

IMPORTATIONS AU PORT DE COTONOU (suite)

LES STOCKS

Situation au 15/12/2018

NATURE DES MARCHANDISES	TC 20"		TC 40"		VRAC/CONV (Tonnes)
	Nbre	Tonnage	Nbre	Tonnage	
TOTAL PARTIEL 3	0	0,000	0	0,000	0,000
TOTAL GENERAL			0,000		

TC 20" Conteneur de 20 pieds
TC 40" Conteneur de 40 pieds

LES ENLEVEMENTS

Période du : 1er/12 au 15/12/2018

NATURE DES MARCHANDISES	TC 20"		TC 40"		VRAC/CONV (Tonnes)	TRANSITAIRE
	Nbre	Tonnage	Nbre	Tonnage		
Friperie					25,56	Owossan
Friperie					511,35	Sicaam Benin
Friperie					152,92	Sogetrac
Friperie					26	Sotraca
Friperie					187,116	Tonasse Et Fils
Fruits					23,226	Gtb
Fruits					21,586	Tonasse Et Fils
Huile végétale					3336,991	Afrique Transit
Huile végétale					312,847	Am Traco
Huile végétale					261,996	Amal Et Fils
Huile végétale					77,852	C.N.T.T Sarl
Huile végétale					2154,128	Elohim Transit
Huile végétale					935,446	Gtb
Huile végétale					157	Isam Groupe
Huile végétale					128	Ore Trans
Huile végétale					72	Owossan
Huile végétale					800,98	Satco&Cie
Huile végétale					1870,245	Sicaam Benin
Huile végétale					1490,62	Sobetraco
Huile végétale					878,321	Sogetrac
Huile végétale					2038,892	Soremco Transit
Huile végétale					859,567	Tonasse Et Fils
Huile végétale					156,132	Trans-Comlan
Lait					22,352	Afrique Transit
Lait					331,894	Elohim Transit
Lait					41,431	Rich Trans
Lait					17,16	S.C.T Benin
Lait					130,94	Sicaam Benin
Lait					207,229	Sobetraco
TOTAL PARTIEL 3	0	0,000	0	0,000	17229,781	

TC 20" Conteneur de 20 pieds
TC 40" Conteneur de 40 pieds

IMPORTATIONS AU PORT DE COTONOU (suite)

LES STOCKS

LES ENLEVEMENTS

Situation au 15/12/2018

Période du : 1er/12 au 15/12/2018

NATURE DES MARCHANDISES	TC 20"		TC 40"		VRAC/CONV (Tonnes)
	Nbre	Tonnage	Nbre	Tonnage	
TOTAL PARTIEL 4	0	0,000	0	0,000	0,000
TOTAL GENERAL	0,000				

NATURE DES MARCHANDISES	TC 20"		TC 40"		VRAC/CONV (Tonnes)	TRANSITAIRE
	Nbre	Tonnage	Nbre	Tonnage		
Lait					87,934	Sogetrac
Matériel informatique					12,786	Sotec
Matériels électriques					28,46	Amal Et Fils
Matériels électriques					51,043	Bolloré
Matériels électriques					16,8	C.N.T.T Sarl
Matériels électriques					4,95	Rich Trans
Matériels électriques					4,832	R-Log Benin
Matériels électriques					17,911	S.C.T Benin
Matériels électriques					5,6	Sotec
Meubles					23,52	S.C.T Benin
Meubles					141,5	Sicaam Benin
Meubles					22,8	Tonasse Et Fils
Matériaux de construction					100,53	Amal Et Fils
Matériaux de construction					26,42	Awod
Matériaux de construction					57,59	Bolloré
Matériaux de construction					493,059	Gtb
Matériaux de construction					99,03	Owossan
Matériaux de construction					118,497	S.C.T Benin
Matériaux de construction					2,6	Satco&Cie
Matériaux de construction					148,701	Sicaam Benin
Matériaux de construction					56,15	Sobetraco
Matériaux de construction					15	Sotec
Matériaux de construction					264,297	Sotraca
Matériaux de construction					133,828	Tonasse Et Fils
Pâtes alimentaires.					1633,059	Afrique Transit
Pâtes alimentaires.					248,217	Am Traco
Pâtes alimentaires.					280	Chrono Missions
Pâtes alimentaires.					240,958	Elohim Transit
Pâtes alimentaires.					215,098	Gtb
TOTAL PARTIEL 4	0	0,000	0	0,000	4551,17	

TC 20" Conteneur de 20

pieds

TC 40" Conteneur de 40 pieds

TC 20" Conteneur de 20 pieds

TC 40" Conteneur de 40 pieds

IMPORTATIONS AU PORT DE COTONOU (suite)

LES STOCKS

LES ENLEVEMENTS

Situation au 15/12/2018

Période du : 1er/12 au 15/12/2018

NATURE DES MARCHANDISES	TC 20"		TC 40"		VRAC/CONV (Tonnes)
	Nbre	Tonnage	Nbre	Tonnage	
TOTAL PARTIEL 5	0	0,000	0	0,000	0,000
TOTAL GENERAL			0,000		

TC 20" Conteneur de 20 pieds
TC 40" Conteneur de 40 pieds

NATURE DES MARCHANDISES	TC 20"		TC 40"		VRAC/CONV (Tonnes)	TRANSITAIRE
	Nbre	Tonnage	Nbre	Tonnage		
Pâtes alimentaires.					269,5	Ore Trans
Pâtes alimentaires.					1202,713	Sat Sa
Pâtes alimentaires.					593,56	Sicaam Benin
Pâtes alimentaires.					762,171	Sobetraco
Pâtes alimentaires.					1489,314	Soremco Transit
Pâtes alimentaires.					166,86	Sotec
Pâtes alimentaires.					558,325	Tonasse Et Fils
Pièces détachées					29,688	Bolloré
Pièces détachées					10,03	Rich Trans
Pièces détachées					88,504	Sicaam Benin
Pneus					14,289	S.C.T Benin
Produits alimentaires					1717,811	Afrique Transit
Produits alimentaires					89,627	Am Traco
Produits alimentaires					55,24	Elohim Transit
Produits alimentaires					170,548	Gtb
Produits alimentaires					116,746	Ore Trans
Produits alimentaires					14,665	Rich Trans
Produits alimentaires					32,142	S.C.T Benin
Produits alimentaires					40,964	Sat Sa
Produits alimentaires					147,816	Sicaam Benin
Produits chimiques					2636,58	Nitra
Produits chimiques					11,524	S.C.T Benin
Produits chimiques					175,936	Sicaam Benin
Produits congelés					9,865	R-Log Benin
Produits congelés					83,235	Tonasse Et Fils
Produits pharmaceutiques					13,169	Bolloré
Produits pharmaceutiques					2,21	Cat- Log Benin
Produits pharmaceutiques					84,188	G-Kb-Tsi
Produits pharmaceutiques					21,044	Gtb
TOTAL PARTIEL 5	0	0,000	0	0,000	10608,264	

TC 20" Conteneur de 20 pieds
TC 40" Conteneur de 40 pieds

IMPORTATIONS AU PORT DE COTONOU (suite)

LES STOCKS

LES ENLEVEMENTS

Situation au 15/12/2018

Période du : 1er/12 au 15/12/2018

NATURE DES MARCHANDISES	TC 20"		TC 40"		VRAC/CONV (Tonnes)
	Nbre	Tonnage	Nbre	Tonnage	
TOTAL PARTIEL 6	0	0,000	0	0,000	0,000
TOTAL GENERAL			0,000		

TC 20" Conteneur de 20 pieds

TC 40" Conteneur de 40 pieds

NATURE DES MARCHANDISES	TC 20"		TC 40"		VRAC/CONV (Tonnes)	TRANSITAIRE
	Nbre	Tonnage	Nbre	Tonnage		
Produits pharmaceutiques					23,766	Owossan
Produits pharmaceutiques					7,974	Rich Trans
Produits pharmaceutiques					21,383	Sicaam Benin
Produits pharmaceutiques					28,474	Tonasse Et Fils
Riz					31323,353	Afrique Transit
Riz					1476,7	Am Traco
Riz					1454,385	Amal Et Fils
Riz					1499	Elohim Transit
Riz					214	Gtb
Riz					1843	Sicaam Benin
Riz					1860	Sobetraco
Riz					2708	Sogetrac
Riz					1266	Tonasse Et Fils
Riz					496	Trans-Comlan
Savon					35,658	Sicaam Benin
Sucre					2561,25	Afrique Transit
Sucre					720	Am Traco
Sucre					296,582	Elohim Transit
Sucre					45,154	Isam Groupe
Sucre					972	Owossan
Sucre					270	Rimavi Trans
Sucre					954	Satco&Cie
Sucre					270	Sicaam Benin
Sucre					134,95	Sogetrac
Sucre					809,55	Tonasse Et Fils
Sucre					270	Trans-Comlan
Textiles					412,765	Am Traco
Textiles					364,228	Awod
Textiles					38	Chrono Missions
TOTAL PARTIEL 6	0	0,000	0	0,000	52376,172	

TC 20" Conteneur de 20 pieds

TC 40" Conteneur de 40 pieds

IMPORTATIONS AU PORT DE COTONOU (suite et fin)

LES STOCKS

Situation au 15/12/2018

LES ENLEVEMENTS

Période du : 1er/12 au 15/12/2018

NATURE DES MARCHANDISES	TC 20"		TC 40"		VRAC/CONV (Tonnes)
	Nbre	Tonnage	Nbre	Tonnage	
TOTAL PARTIEL 7	0	0,000	0	0,000	0,000
TOTAL GENERAL	0,000				

TC 20" Conteneur de 20 pieds

TC 40" Conteneur de 40 pieds

NATURE DES MARCHANDISES	TC 20"		TC 40"		VRAC/CONV (Tonnes)	TRANSITAIRE
	Nbre	Tonnage	Nbre	Tonnage		
Textiles					454,611	Elohim Transit
Textiles					38,8	Ibs Traco
Textiles					156,227	Ore Trans
Textiles					197,664	Owossan
Textiles					135,578	Sat Sa
Textiles					641,515	Sicaam Benin
Textiles					1817,699	Sobetraco
Textiles					17,75	Sogetrac
Textiles					789,551	Sotec
Textiles					1,565	Sotraca
Textiles					91,683	Tonasse Et Fils
Textiles					57,72	Trans Mensah
Textiles					34,38	Trans-Soha
Thé					23,607	S.C.T Benin
Tomates concentrées					49,856	Am Traco
Tubes et tuyaux					13,343	Bolloré
Tubes et tuyaux					106,044	C.N.T.T Sarl
Tubes et tuyaux					60	Gtb
Tubes et tuyaux					20	Sicaam Benin
Véhicules					8,33	Bolloré
Véhicules					8	Tonasse Et Fils
Véhicules					4723,923	Tonasse Et Fils
TOTAL PARTIEL 7	0	0,000	0	0,000	4723,923	
TOTAL GENERAL	0	0,000	0	0,000	94341,263	

TC 20" Conteneur de 20 pieds

TC 40" Conteneur de 40 pieds

IMPORTATIONS AU PORT DE LOME

LES STOCKS

Situation au 15/12/2018

NATURE DES MARCHANDISES	TC 20"		TC 40"		VRAC/CONV (Tonnes)
	Nbre	Tonnage	Nbre	Tonnage	
TOTAL PARTIEL 1	0	0,000	0	0,000	0,000
TOTAL GENERAL	0,000				

TC 20" Conteneur de 20 pieds

TC 40" Conteneur de 40 pieds

LES ENLEVEMENTS

Période du : 1er/12 au 15/12/2018

NATURE DES MARCHANDISES	TC 20"		TC 40"		VRAC/CONV (Tonnes)	TRANSITAIRE
	Nbre	Tonnage	Nbre	Tonnage		
Biscuits					62,806	Ave-Trans
Biscuits					3,274	Taal Transite
Bitumes					83,76	Citraco
Boissons alcoolisées					106,931	Crépuscule
Bonbons					22	Ave-Trans
Chaussures					14,75	Ave-Trans
Chaussures					11,36	Foleka Sarl
Divers					57,048	2km Transit
Divers					78,72	Afrimat
Divers					36,93	Alotrans
Divers					141,44	Ave-Trans
Divers					21,5	Betta Group
Divers					61,564	Crépuscule
Divers					241,051	Le Tigre
Divers					123,393	Sunny Side
Divers					1,67	Watt-Center
Friperies					27,9	Ave-Trans
Friperies					67,445	Eco Business
Friperies					15,5	Ste Sunem
TOTAL PARTIEL 1	0	0,000	0	0,000	1179,042	

TC 20" Conteneur de 20 pieds

TC 40" Conteneur de 40 pieds

IMPORTATIONS AU PORT DE LOME (suite)

LES STOCKS

LES ENLEVEMENTS

Situation au 15/12/2018

Période du : 1er/12 au 15/12/2018

NATURE DES MARCHANDISES	TC 20"		TC 40"		VRAC/CONV (Tonnes)
	Nbre	Tonnage	Nbre	Tonnage	
TOTAL PARTIEL 2	0	0,000	0	0,000	0,000
TOTAL GENERAL	0,000				

NATURE DES MARCHANDISES	TC 20"		TC 40"		VRAC/CONV (Tonnes)	TRANSITAIRE
	Nbre	Tonnage	Nbre	Tonnage		
Huile lubrifiante					31,55	Ave-Trans
Jus de fruit					22,061	Anouar
Jus de fruit					22,067	Ave-Trans
Jus de fruit					25,93	Betta Group
Jus de fruit					3,58	Golden Trinitas
Jus de fruit					26,588	Itrans
Lait					221,508	Wilfried Gaston
Matériel électrique					19,63	Ave-Trans
Matériel électrique					4,83	Torecom
Meubles					7,412	C.I.T.T
Meubles					84,7	Wilfried Gaston
Matériaux de construction					19,998	Ave-Trans
Matériaux de construction					54,019	Bolloré
Matériaux de construction					42,2	Emmanuel Et Ver.
Matériaux de construction					79,68	Sitrad
Matériaux de construction					90	Ste Sunem
Pâtes alimentaires					201,53	Sitrad
Pièces détachées					10	Betta Group
Pièces détachées					19,891	Bolloré
TOTAL PARTIEL 2	0	0,000	0	0,000	987,174	

TC 20" Conteneur de 20 pieds

TC 40" Conteneur de 40 pieds

TC 20" Conteneur de 20 pieds

TC 40" Conteneur de 40 pieds

IMPORTATIONS AU PORT DE LOME (suite et fin)

LES STOCKS

Situation au 15/12/2018

NATURE DES MARCHANDISES	TC 20"		TC 40"		VRAC/CONV (Tonnes)
	Nbre	Tonnage	Nbre	Tonnage	
TOTAL PARTIEL 3	0	0,000	0	0,000	0,000
TOTAL GENERAL	0,000				

TC 20" Conteneur de 20 pieds

TC 40" Conteneur de 40 pieds

LES ENLEVEMENTS

Période du : 1er/12 au 15/12/2018

NATURE DES MARCHANDISES	TC 20"		TC 40"		VRAC/CONV (Tonnes)	TRANSITAIRE	
	Nbre	Tonnage	Nbre	Tonnage			
Pièces détachées					28	Ck Trans	
Pièces détachées					16,892	Navitrans	
Pneus					14,34	2km Transit	
Pneus					2,139	Anebok	
Produits alimentaires					26,678	Bolloré	
Produits alimentaires					17,968	Citraco	
Produits alimentaires					20,088	Crépuscule	
Produits alimentaires					1455,916	Geo Trans	
Produits alimentaires					23,033	Le Tigre	
Produits chimiques					38,85	2km Transit	
Produits chimiques					32,032	Ave-Trans	
Produits chimiques					27,75	Zin Trans	
Produits congelés					26,9	Winners Trans	
Produits pharmaceutiques					12,951	Citraco	
Produits pharmaceutiques					0,55	Crépuscule	
Produits pharmaceutiques					29,842	Navitrans	
Sucre					1083,48	Ck Trans	
Sucre					785,38	Wilfried Gaston	
Textiles					39,7	Foleka Sarl	
Thé					27	Ave-Trans	
Tomates concentrées					48,126	Ave-Trans	
Véhicules					48,44	Ebenezer	
TOTAL PARTIEL 3	0	0,000	0	0,000	3806,055		
TOTAL GENERAL	0	0,000	0	0,000	5972,271		
TOTAUX						5972,271	

TC 20" Conteneur de 20 pieds

TC 40" Conteneur de 40 pieds

IMPORTATIONS AU PORT DE TEMA

LES STOCKS

Situation au 15/12/2018

NATURE DES MARCHANDISES	TC 20"		TC 40"		VRAC/CONV (Tonnes)
	Nbre	Tonnage	Nbre	Tonnage	
TOTAL PARTIEL	0	0,000	0	0,000	0,000
TOTAL GENERAL	0,000				

TC 20" Conteneur de 20 pieds
TC 40" Conteneur de 40 pieds

LES ENLEVEMENTS

Période du : 1er/12 au 15/12/2018

NATURE DES MARCHANDISES	TC 20"		TC 40"		VRAC/CONV (Tonnes)	TRANSITAIRE
	Nbre	Tonnage	Nbre	Tonnage		
Divers					201,825	Logistics Direct
Jus de fruits					40,365	Sissogialo Gh
Produits chimiques					40,365	Latex F. Rubber
Produits pharmaceutiques					40,365	Santa Ship.
Thé					565,11	Excellent Ship.
TOTAL PARTIEL	0	0,000	0	0,000	888,03	
TOTAL GENERAL	0	0,000	0	0,000	3054,246	
TOTAUX	1875,204					

TC 20" Conteneur de 20 pieds
TC 40" Conteneur de 40 pieds

IMPORT: ENLEVEMENTS DES MARCHANDISES (MARCHES LOCAUX)

Période du : 1er/12 au 15/12/2018

COTONOU						TRANSITAIRE
NATURE DES MARCHANDISES	TC 20"		TC 40"		VRAC/CONV (Tonnes)	
	Nbre	Tonnage	Nbre	Tonnage		
Ciment					800	Africa Trans
Fer à béton					75,5	Saf- Transactions
Matériaux de construction					160	Saf- Transactions
Tubes et tuyaux					50	Saf- Transactions
Véhicules					30,07	C.N.T.T Sarl
Véhicules					331,8	Damco Benin
Véhicules					58,68	Rimavi Trans
Véhicules					105	S.C.T Benin
Véhicules					6,06	Sogetrac
					1617,11	
Total Général	0	0,000	0	0,000	3234,220	

TC 20" Conteneur de 20 pieds

TC 40" Conteneur de 40 pieds

Période du : 1er/12 au 15/12/2018

LOME							TRANSITAIRE
NATURE DES MARCHANDISES	TC 20"		TC 40"		VRAC/CONV (Tonnes)		
	Nbre	Tonnage	Nbre	Tonnage			
Appareils électriques					13	Somarco	
Articles de ménage					50	Somarco	
Divers					83,077	-	
Divers					26,2	Innotrans	
Divers					36,78	Itrans	
Divers					45	Vip-Trans	
Friperies					10	-	
Friperies					19,525	Ck Trans	
Friperies					148	Sitrad	
Huile végétale					845,88	Ciat	
Matériaux de construction					74	-	
Matériaux de construction					35	Cogetram	
Pâtes alimentaires					320	Citraf	
Tubes et tuyaux					40	Dhoss Inter	
Total Général	0	0,000	0	0,000	1746,462		

TC 20" Conteneur de 20 pieds

TC 40" Conteneur de 40 pieds

Période du : 1er/12 au 15/12/2018

TEMA						TRANSITAIRE
NATURE DES MARCHANDISES	TC 20"		TC 40"		VRAC/CONV (Tonnes)	
	Nbre	Tonnage	Nbre	Tonnage		
Divers					40,365	Local
Fer à béton					2018,25	Local
Huile végétale					1089,855	Local
Pâtes alimentaires					201,825	Local
Tomates concentrées					403,65	Local
					3753,945	
Total Général	0	0,000	0	0,000	7507,890	

TC 20" Conteneur de 20 pieds

TC 40" Conteneur de 40 pieds

ACTUALITES

ACTUALITES

A L'ATTENTION DES USAGERS DU PORT AUTONOME D'ABIDJAN :

Le Directeur Général du Port Autonome d'Abidjan informe les usagers de l'interdiction d'alimenter en essence dans des bidons, les véhicules importés en zone sous douane pour réduire les risques majeurs d'incendie que font courir au port d'Abidjan, ce genre de pratiques.

En conséquence, tout usager qui tentera d'accéder en zone sous douane avec de l'essence en bidon ou tout autre récipient non conforme au transport des hydrocarbures, ou qui sera pris en flagrant délit d'avitaillement en carburant d'un véhicule importé, sera passible d'une amende sans préjudice des poursuites judiciaires que commande ce type d'infraction.

La Direction Générale des Douanes de la Côte d'Ivoire (DGD)

Suite au nombreux conteneurs de marchandises qui restent stationnés dans l'enceinte portuaires au-delà des délais réglementaires, la Direction Générale des Douanes a l'honneur de faire connaître à l'ensemble du service et des usagers qu'il est accordé à titre exceptionnel **un abattement de 90% sur les frais de dépôt douane** encourus par les conteneurs de marchandises importées, admis sur le terminal à conteneur et sur les aires de dédouanement **avant le 1^{er} mars 2018** pour une période de trois (03) mois à compter de sa date de signature (09 Août 2018).

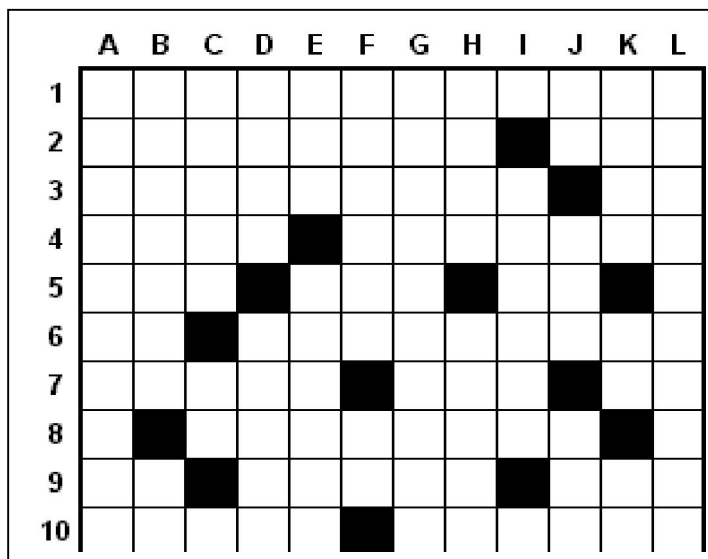
DIVERTISSEMENT

Horizontalement

- 1 - Echassier brasseur de galets
- 2 - Quitter la collectivité - Ni vous, ni nous
- 3 - Blanchies par le temps - Il peut nous faire rêver
- 4 - Soupe - Endommageras
- 5 - But de croisière - Prise d'eau - Parcouru
- 6 - Phase de satellite - Glorifiera
- 7 - Estonie en version originale - Elimine - On arrose son premier
- 8 - Subtilités de langage
- 9 - Donc bien appris - Envahit - Elle met les caractères bien en vue
- 10- Fraise - Rêves de quinziste

Verticalement

- A - Nerveuse
 B - Blé du milieu - Rayons bronzants
 C - Travaille dur - Symbole de société
 D - Violente envie - Parties ardentes
 E - Dit le contraire - Poisse
 F - Faire prendre un ordinateur pour un autre - On l'entend comme un do
 G - Il vous montre le poids des mots
 H - Anciennes mais toujours mauvaises conseillères - Trous de contrebasse
 I - Prête à galoper
 J - Ile atlantique - Zone de rudes combats - Se couvrit d'humidité
 K - Fit preuve de finesse - Bruyant coup de baguettes - Négation
 L - Réelles



SOLUTION NUMERO PRECEDENT

	A	B	C	D	E	F	G	H	I	J	K	L
1	R	E	G	E	N	E	R	A	T	I	O	N
2	E	P	I	N	E	V	I	N	E	T	T	E
3	S	O	T	S		E	N	T	R	E	E	S
4	S	U	E	E	S		C	E		M	E	T
5	E	S		R	I	D	E	E	S		S	O
6	M	E	T	R	E	U	R		I	F		R
7	B		R	E	S	S	E	M	E	L	A	I
8	L	I	A	N	T		Z	O	U	A	V	E
9	E	D	I	T	E	E		A	R	I	E	N
10	S	E	T		S	N	O	B		R	U	S

BLAGUE DE LA QUINZAINE

Blague 1

Légitime défense

Le professeur demande à Toto :
 - C'est quoi la légitime défense?
 - C'est quand mes notes sont tellement mauvaises que je suis obligé de signer moi-même mon carnet.

Blague 2

Les maths a Toto

Le professeur demande à Toto :
 - Toto 3 et 3 ça fait quoi ?
 - Match nul monsieur !

Blague 3

Les notes du devoir

C'est Toto qui rentre de l'école tout content. Il dit à sa mère :
 - Maman, Je suis le seul à ne pas avoir eu 0 au devoir; le maître a dit : "Mathieu 0, Thomas 0, Christophe 0 et Toto idem !", tu peux être fier de moi !

